

Eventos Comunitários e Setorial

PLANO DIRETOR PARTICIPATIVO

Santo Amaro da Imperatriz

Abril 2018



PREFEITURA DE
**SANTO AMARO
DA IMPERATRIZ**

Arquiteta e Urbanista Bianca Coelho
Assessoria de Planejamento Urbano



GRANFPOLIS
Associação dos Municípios
da Região da Grande Florianópolis

Santo Amaro da Imperatriz

QUAL A CIDADE QUE QUEREMOS?



Data dos Eventos Comunitários

• 2 Abril às 20h

Salão da Igreja São Francisco de Assis

Área Comunitária 2: São Francisco de Assis, Sítio de Dentro, Varginha, Alto da Varginha, Taquaras, Vila Becker, Nossa Senhora de Lourdes, Santo Anjo, Calemba, Cova da Onça, Colônia Santa Luzia, Pagará Pagará Grande e demais localidades rurais.

• 4 Abril às 19h30

Escola Professor Silveira de Matos

Área Comunitária 3: Sul do Rio e Vargem dos Pinheiros

• 5 Abril às 19h30

Centro Educacional Antônio Rodolfo Fabricio (Creche)

Área Comunitária 4: Fabricio, Morro do Ventura e Morro Queimado

• 9 Abril às 19h30

Salão da Igreja, Bairro Vila Santana

Área Comunitária 5: Braço São João, Cumbatá, Vila Santana (Sertão)

• 11 Abril às 19h30

Escola Básica Augusto Authoff, Bairro Caldas da Imperatriz

Área Comunitária 6: Caldas da Imperatriz, Vargem Grande, Vargem do Braço, Canto da Amizade, Poço Fundo, Pantanal, Fazenda Bom Jesus, Fazenda do Sacramento.

• 12 Abril às 19h30

Centro de Convivência da melhor idade

Evento Setorial

• 16 Abril às 19h30

Centro de Convivência da Melhor Idade - João Broering

Área Comunitária 1: Centro, Santana, São João, Sul do Rio Central, Canto do Mainolfo e demais localidades rurais.

SECRETARIA DESENVOLVIMENTO
ECONÔMICO E MEIO AMBIENTE

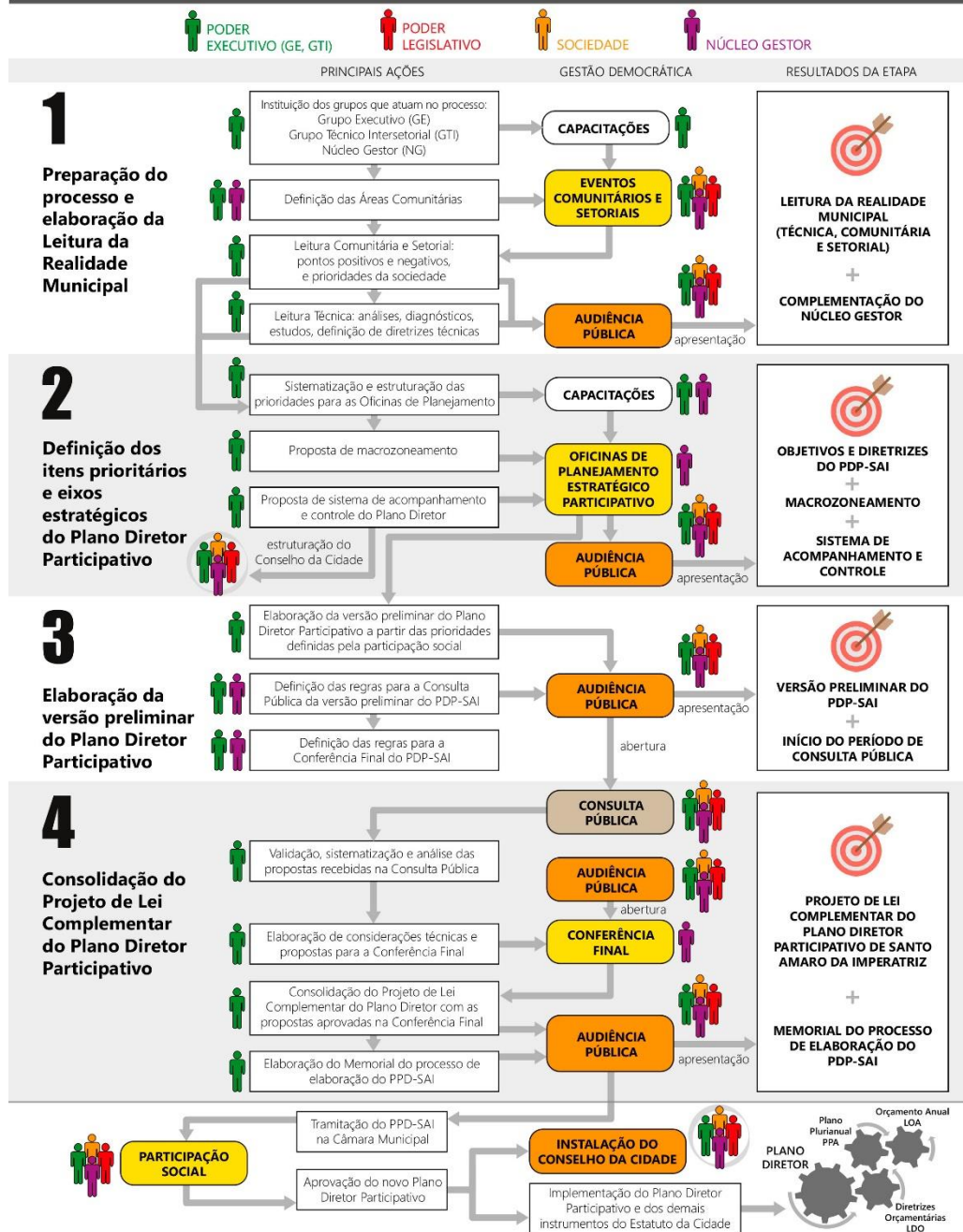


PREFEITURA DE
**SANTO AMARO
DA IMPERATRIZ**

Método do PDP-SAI

- Em novembro de 2017, a **Assessoria de Planejamento Urbano da Granfpolis** iniciou o trabalho de **orientação à equipe** da Prefeitura de Santo Amaro da Imperatriz, especialmente, acerca do **processo participativo de elaboração do novo plano diretor**.
- Foi **definido** o **método** que está sendo discutido e aprovado pelo Núcleo Gestor, e ele será o passo-a-passo a ser seguidos por todos.

Diagrama Geral do processo de elaboração do Plano Diretor Participativo de Santo Amaro da Imperatriz/SC



Método do PDP-SAI

NÚCLEO GESTOR

Órgão colegiado, composto por representantes do Poder Público Municipal e da sociedade civil, de natureza deliberativa, consultiva e propositiva.

Acompanhará todas as etapas do processo de elaboração do PDP-SAI no Executivo e a tramitação no Legislativo.



O que nós viemos fazer aqui hoje?



O que nós viemos fazer aqui hoje?

1

Complementar as informações para a Leitura Comunitária

2

Escolher novos integrantes para o Núcleo Gestor

Diagrama Geral do processo de elaboração do Plano Diretor Participativo de Santo Amaro da Imperatriz/SC

 **PODER EXECUTIVO (GE, GTI)**

 **PODER LEGISLATIVO**

 **SOCIEDADE**

 **NÚCLEO GESTOR**

PRINCIPAIS AÇÕES

GESTÃO DEMOCRÁTICA

RESULTADOS DA ETAPA

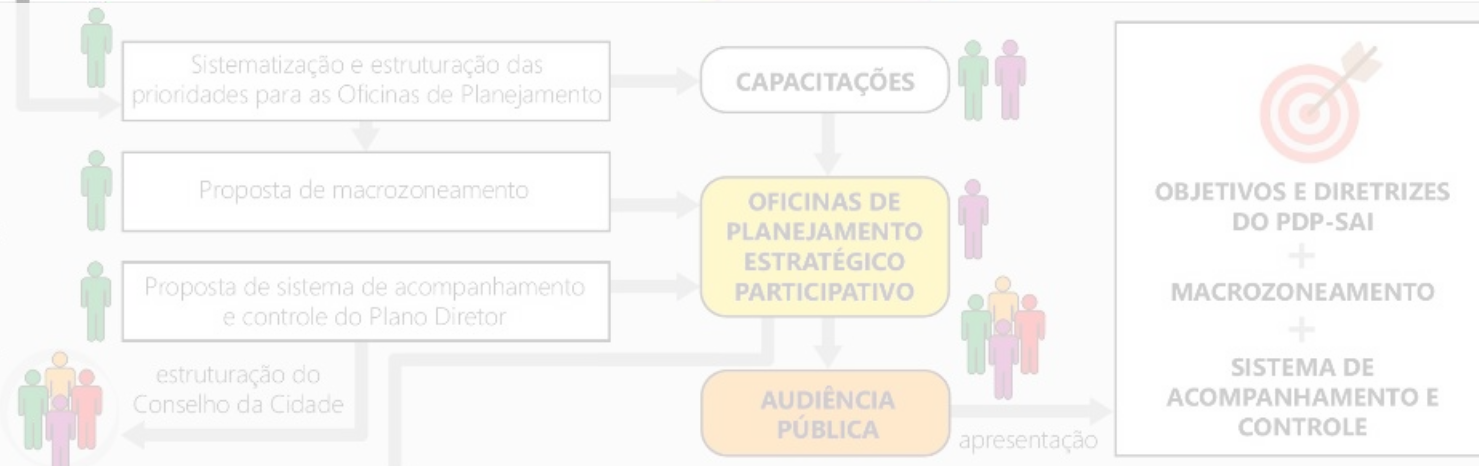
1

Preparação do processo e elaboração da Leitura da Realidade Municipal



2

Definição dos itens prioritários e eixos estratégicos do Plano Diretor Participativo



Leitura Comunitária e Setorial

A **Leitura Comunitária e Setorial** consiste na **percepção da sociedade sobre o Município**, estruturada na forma de questões prioritárias, por meio do levantamento de informações junto à população, movimentos e entidades dos vários segmentos da sociedade civil.

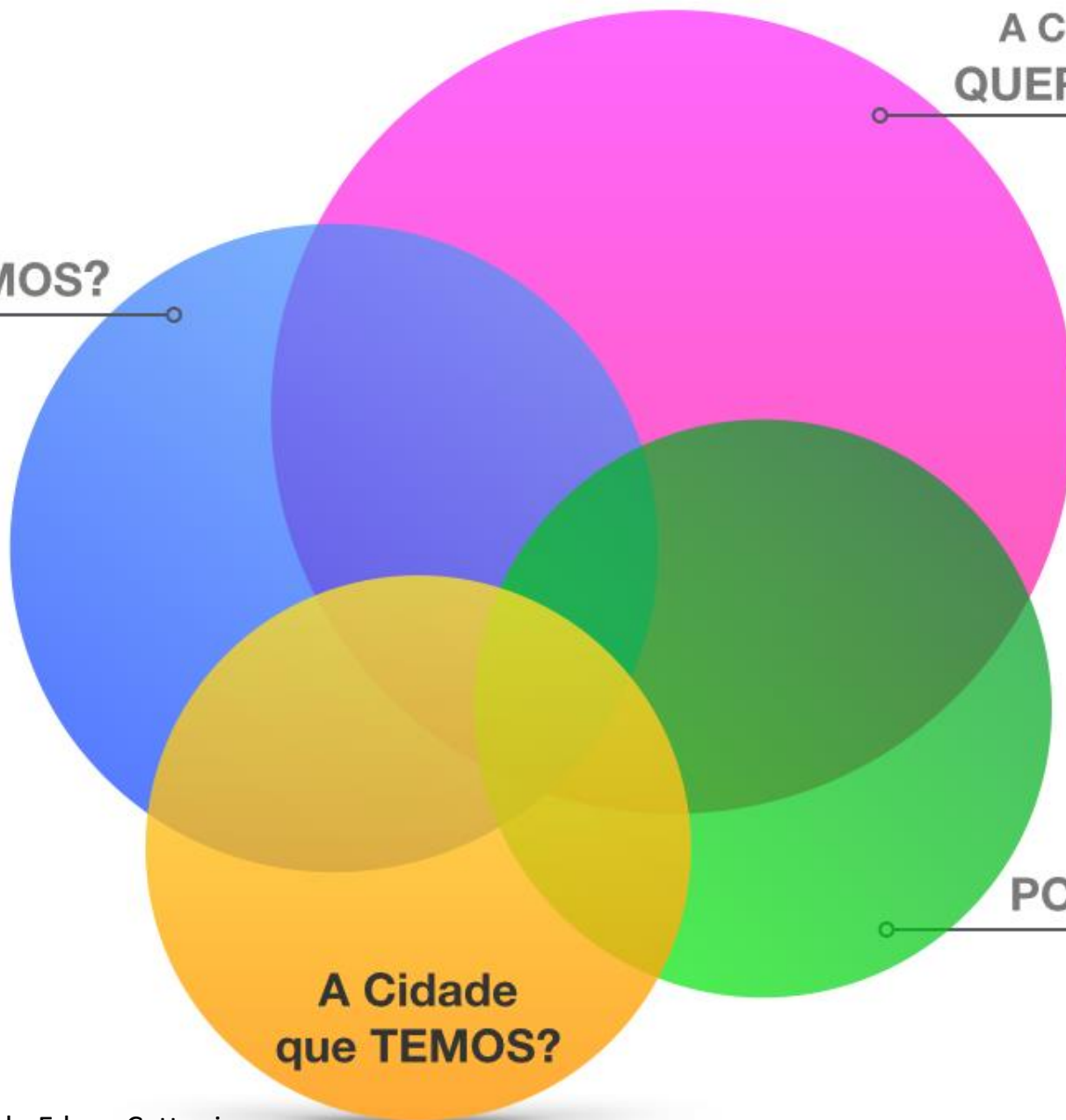
A **Leitura Técnica** consiste no **conjunto de informações técnicas e legais**, estruturadas na forma de condicionantes, tendências e potenciais, por meio da análise de informações sobre o Município e região, da legislação vigente aplicável e de referências em potencial, bem como da elaboração de estudos, mapas, gráficos, diagramas e tabelas.

Leitura da Realidade Municipal



A Cidade que
NECESSITAMOS?

A Cidade que
QUEREMOS?



A Cidade
que **TEMOS?**

A Cidade que
PODEMOS TER?

Elaboração: Arq. e Urb. Edson Cattoni.

Algumas relações que um processo participativo de planejamento pode e deve proporcionar para as discussões com a sociedade.

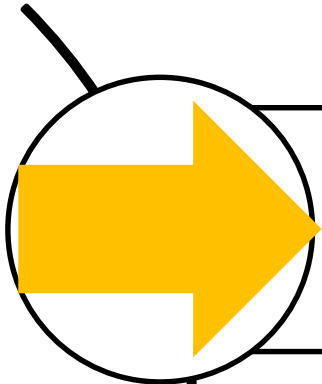


O **Plano Diretor** é a principal lei do município, que **dirige** o seu desenvolvimento, seguindo **objetivos** acordados com a **participação da sociedade**.



**Futuro de
Santo Amaro da
Imperatriz!**

O que nós viemos fazer aqui hoje?



Complementar as informações para a Leitura Comunitária



Escolher novos integrantes para o Núcleo Gestor



1. Cidade que Queremos?



2. Pontos Positivos?



3. Pontos Negativos?

Imaginando a **CIDADE QUE QUEREMOS**,
que **CARACTERÍSTICAS** ela teria?



Quais são os **PONTOS POSITIVOS** existentes?



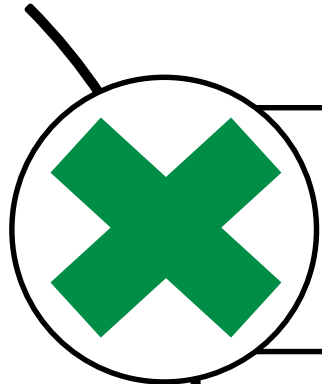
Aqui neste **Local** e no
Município como um todo?

Quais são os **PONTOS NEGATIVOS** existentes?

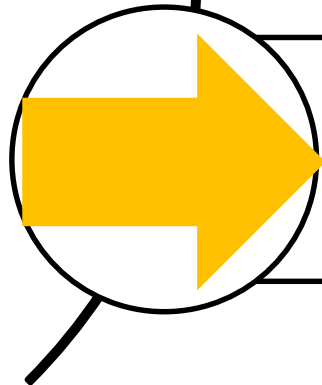


Aqui neste **Local** e no
Município como um todo?

O que nós viemos fazer aqui hoje?



Complementar as informações para a Leitura Comunitária



Escolher novos integrantes para o Núcleo Gestor

Integrantes para o Núcleo Gestor

Escolha de **representantes das Áreas Comunitárias** e dos setores da sociedade que irão **participar** mais diretamente do **processo** de **elaboração** do **Plano Diretor Participativo**.



Área Comunitária 1

Centro, Santana, São João, Sul do Rio Central, Canto do Mainolfo e demais localidades rurais.



4 representantes titulares e 4 suplentes

Área Comunitária 2

São Francisco de Assis, Sítio de Dentro, Varginha, Alto da Varginha, Taquaras, Vila Becker, Nossa Sra de Lourdes, Santo Anjo, Calemba, Cova da Onça, Colônia Santa Luzia, Pagará, Pagará Grande e demais localidades rurais.



4 representantes titulares e 4 suplentes

Área Comunitária 3

Sul do Rio e Vargem dos Pinheiros.



4 representantes titulares e 4 suplentes

Área Comunitária 4

Fabrício, Morro do Ventura, Morro Queimado.



4 representantes titulares e 4 suplentes

Área Comunitária 5

Braço São João, Cumbatá, Vila Santana (Sertão).



3 representantes titulares e 3 suplentes

Área Comunitária 6

Caldas da Imperatriz, Vargem Grande, Vargem do Braço, Canto da Amizade, Poço Fundo, Pantanal, Fazenda Bom Jesus, Fazenda do Sacramento.



4 representantes titulares e 4 suplentes

Integrantes para o Núcleo Gestor

O **Núcleo Gestor** tem como **objetivo supervisionar e validar o processo participativo de elaboração do PDP-SAI**, bem como garantir a **criação e regulamentação do Conselho da Cidade de Santo Amaro da Imperatriz**.

Consiste em grupo formado por diferentes setores da sociedade que irá se **reunir, discutir e aprovar** questões de **processo** e de **conteúdo**.

Quem tem interesse em participar do Núcleo Gestor?



Defesa dos candidatos

- Quem tiver interesse deve solicitar **inscrição para fala**;
- O moderador organizará uma **lista** com ordem dos inscritos;
- **Uma** única **pessoa** falará **por vez** ao microfone; e
- Serão concedidos **2 min** por pessoa.



Escolha dos representantes



Recomendação: pelo menos 1 (um) representante
por bairro e/ou localidade



**Agradecemos pela
participação!**

**Sua presença é muito
importante para o futuro de
Santo Amaro!**