

Plano Diretor Participativo de
Santo Amaro da Imperatriz

Oficina de Planejamento Estratégico Participativo

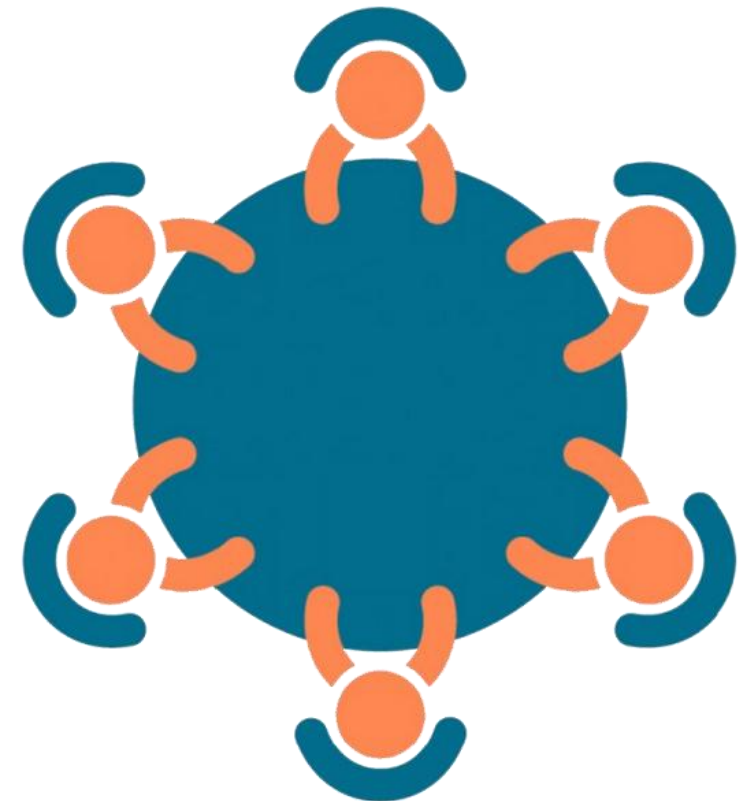
Câmara de Vereadores de Santo Amaro da Imperatriz, 05 de Novembro de 2018, às 19h30min

Coordenação do Processo de Elaboração do
Plano Diretor Participativo de Santo Amaro da Imperatriz



A Oficina é um **etapa de trabalho intensivo e de produção coletiva**, que exige dedicação e envolvimento por partes dos Membros do Núcleo Gestor, para a realização de **componentes estratégicos do CONTEÚDO do Plano Diretor**, como:

- (Re)priorização
- Classificação
- Debates
- Validação
- Criação
- Negociação
- Acordos
- Votações



8ª Oficina de Planejamento Estratégico Participativo

05 de Novembro de 2018

Apresentação Geral

Atividade 5a

**Contextualização
e apresentação do Foco
(atividade 5)**

Acordo de convivência

BANCO DE IDEIAS:

**Pontos Negativos x
Pontos Positivos**

PROCESSO DE ELABORAÇÃO DO PLANO DIRETOR DE SANTO

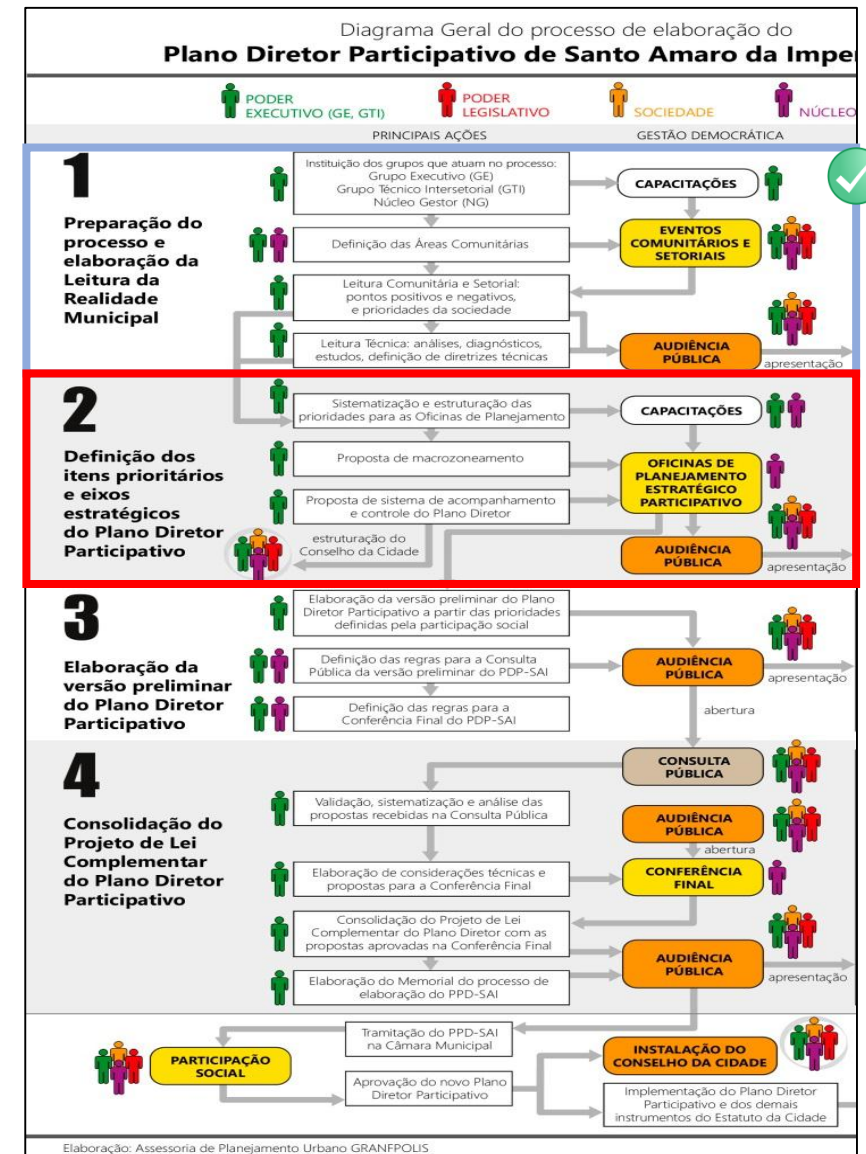
DIAGRAMA GERAL

Etapa 1: “Preparação do processo e elaboração da Leitura da Realidade Municipal”;

Etapa 2: “Definição dos itens prioritários e eixos estratégicos do Plano Diretor Participativo”;

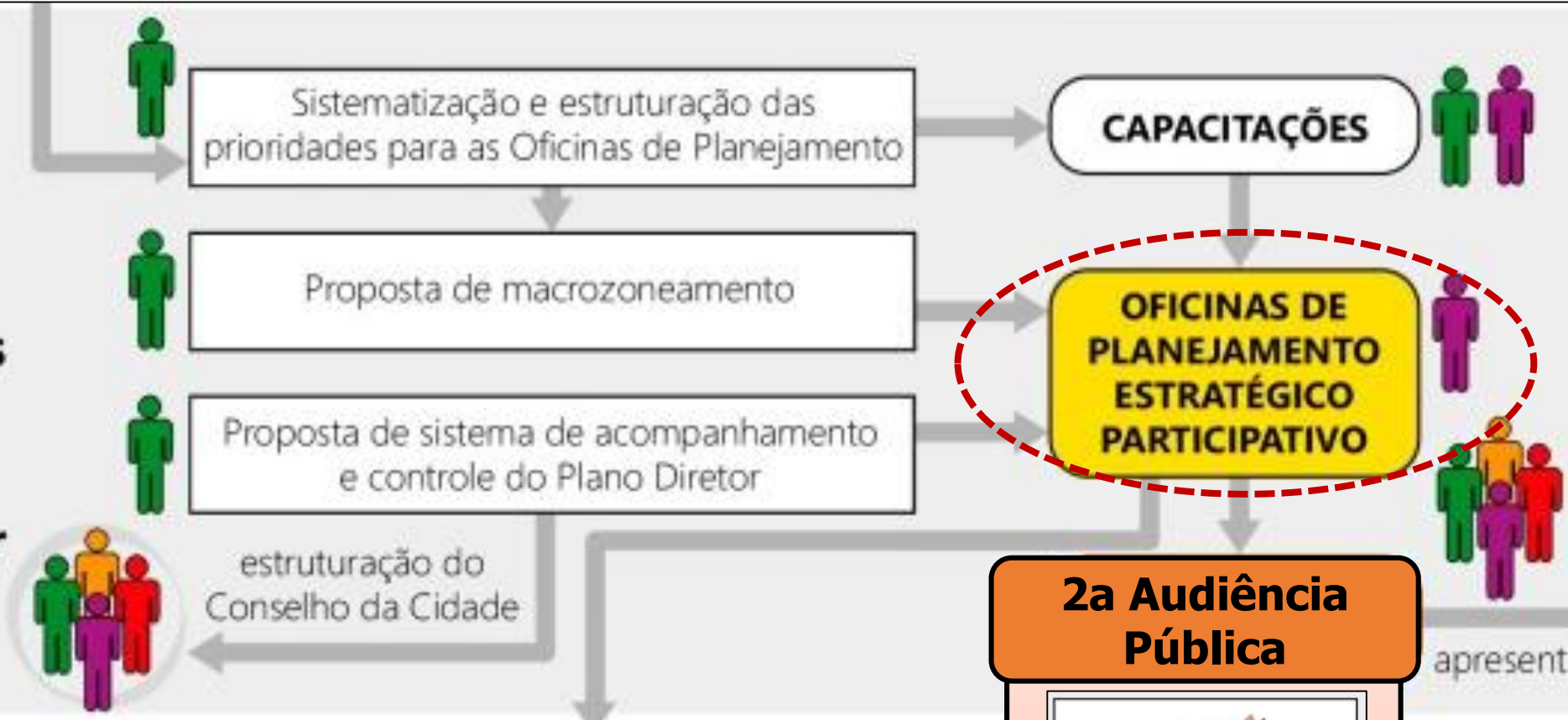
Etapa 3: “Elaboração da versão preliminar do Plano Diretor Participativo”;

Etapa 4: “Consolidação do Projeto de Lei do Plano Diretor Participativo”.



2

Definição dos itens prioritários e eixos estratégicos do Plano Diretor Participativo



Aproveitando o conteúdo desenvolvido, busca-se desenvolver propostas com auxílio dos munícipes, organizando por bairros e Áreas Comunitárias

2a Audiência Pública

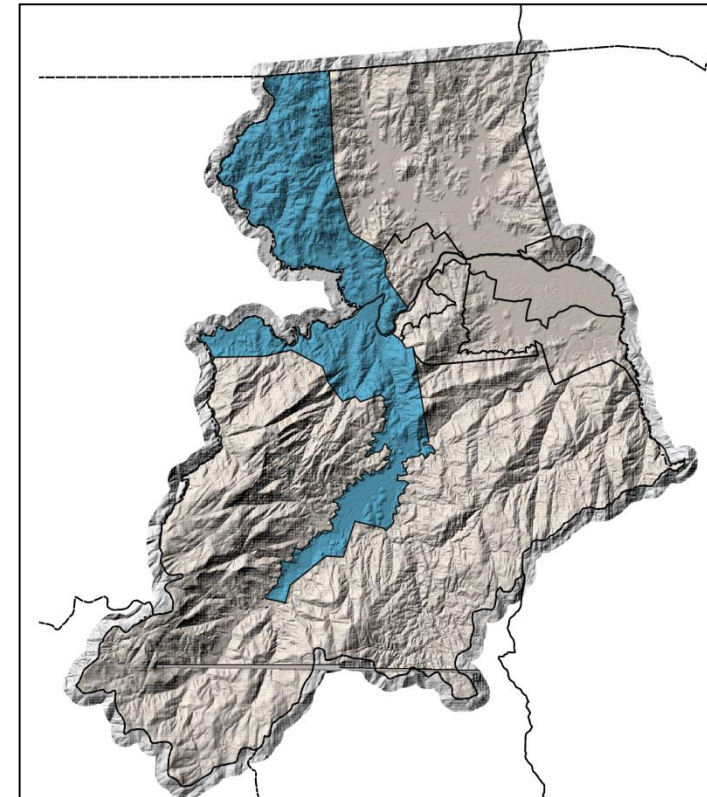
OBJETIVOS E DIRETRIZES DO PDP-SAI
+
MACROZONEAMENTO
+
SISTEMA DE ACOMPANHAMENTO E CONTROLE

O que viemos fazer aqui?

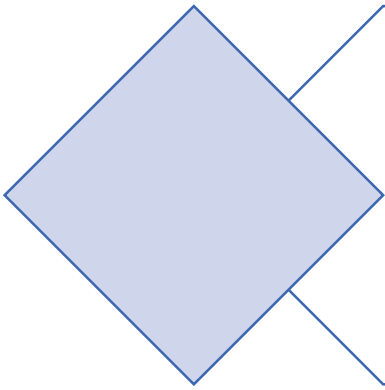


OBJETIVOS

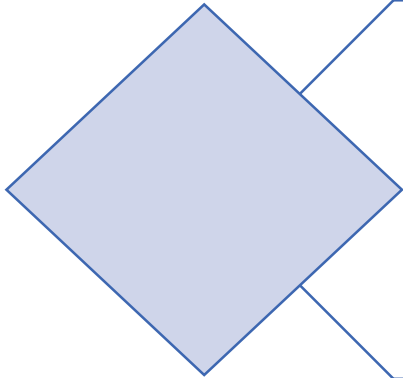
- ✓ Discutir propostas de ações e estratégias para o Plano Diretor para os principais temas dos **Pontos Negativos**, e levando em consideração, os Principais **Pontos Positivos**.
- ✓ **Focando o trabalho para Área Comunitária 6:** Caldas da Imperatriz, Vargem Grande, Vargem do Braço, Canto da Amizade, Poço Fundo, Pantanal, Fazenda Bom Jesus, Fazenda do Sacramento.



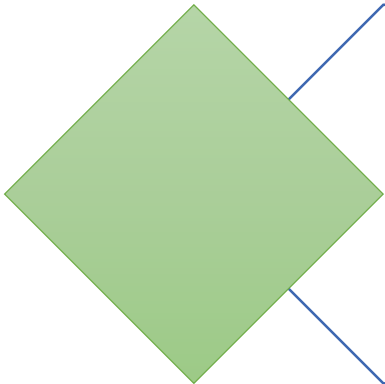
Como vai funcionar
a oficina de hoje?



Conhecer os principais **Pontos Negativos**, segundo a **Leitura Comunitária e Setorial**, na nossa **Área Comunitária**.



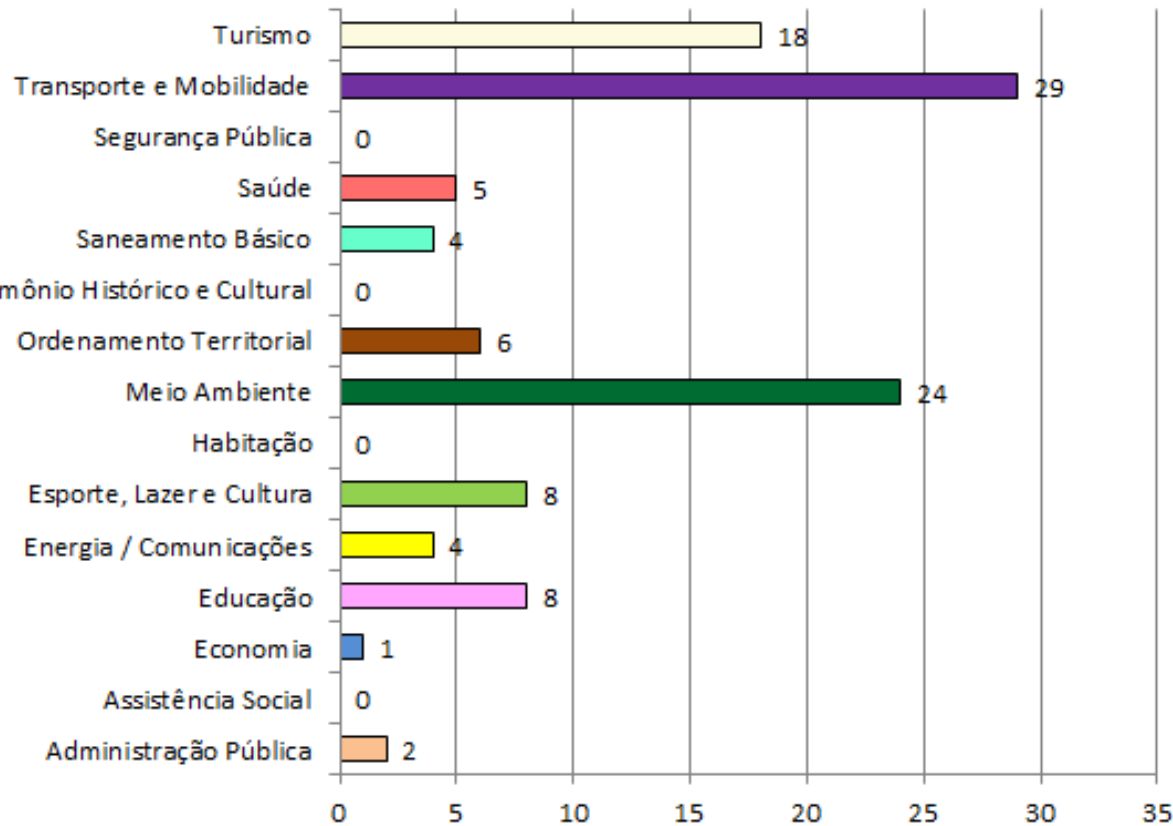
Fazer uso dos nossos **Pontos Positivos** para encontrar respostas, sanar problemas e limitações e prospectar possibilidades e potenciais.



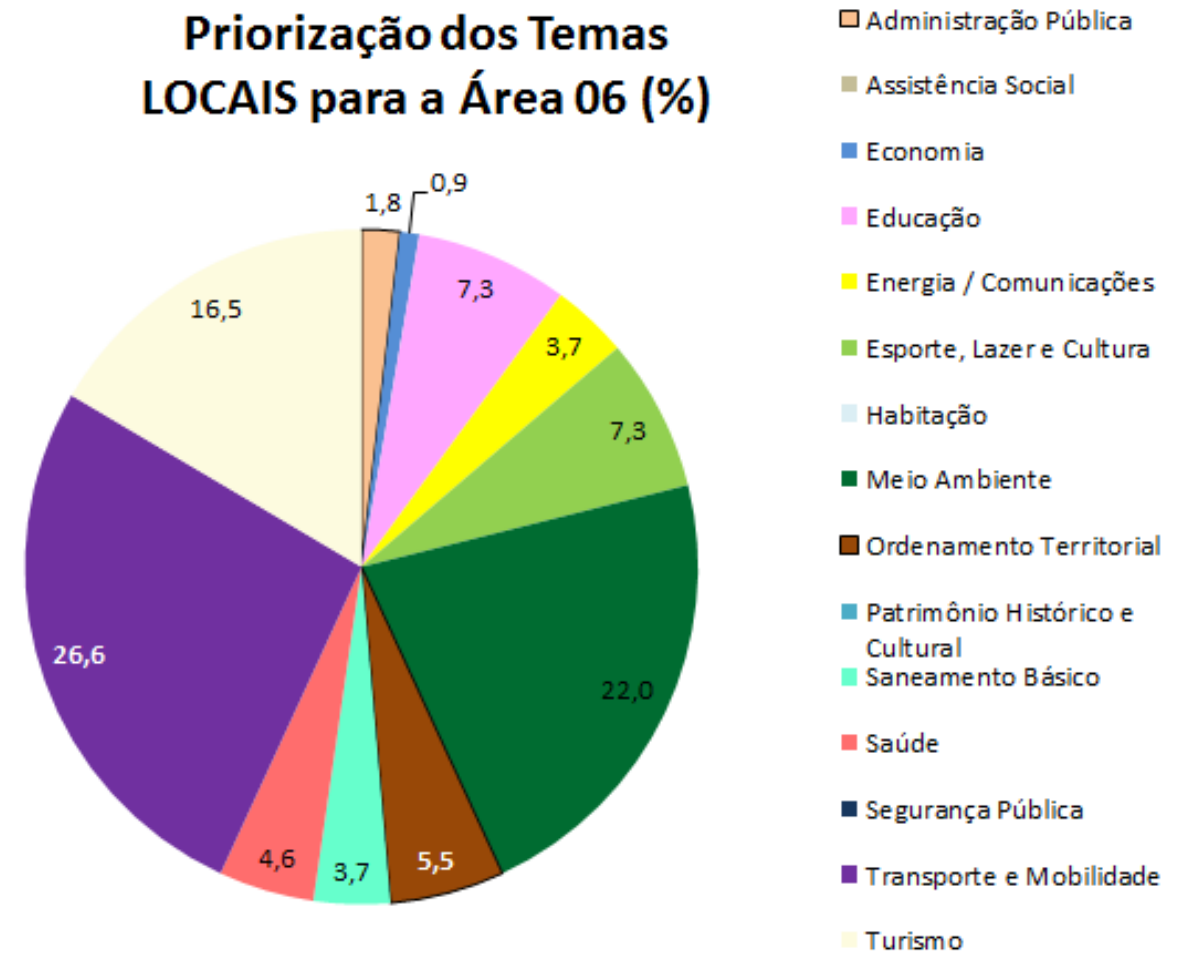
Construir propostas para promover o desenvolvimento de Santo Amaro da Imperatriz, nos bairros e localidades, conforme o **FOCO** do Plano Diretor.

Conhecer os principais **Pontos Negativos**, segundo a **Leitura Comunitária e Setorial**, na nossa **Área Comunitária**.

Priorização dos Temas LOCAIS para a Área 06 (Votos)



Priorização dos Temas LOCAIS para a Área 06 (%)



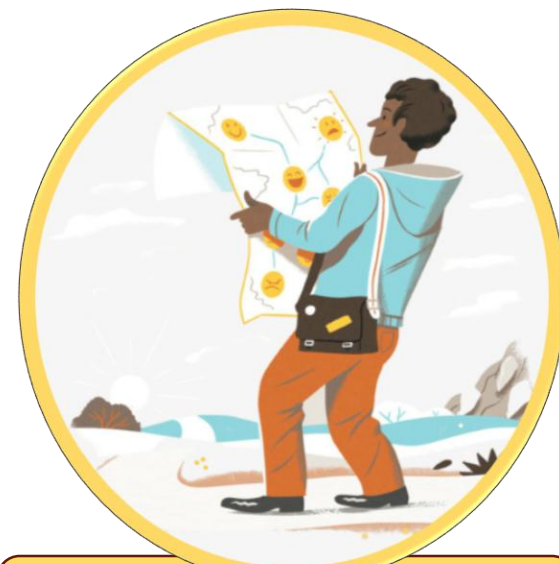
Conhecer os principais **Pontos Negativos**, segundo a **Leitura Comunitária e Setorial**, na nossa **Área Comunitária**.



**Transporte e
Mobilidade**



Meio Ambiente

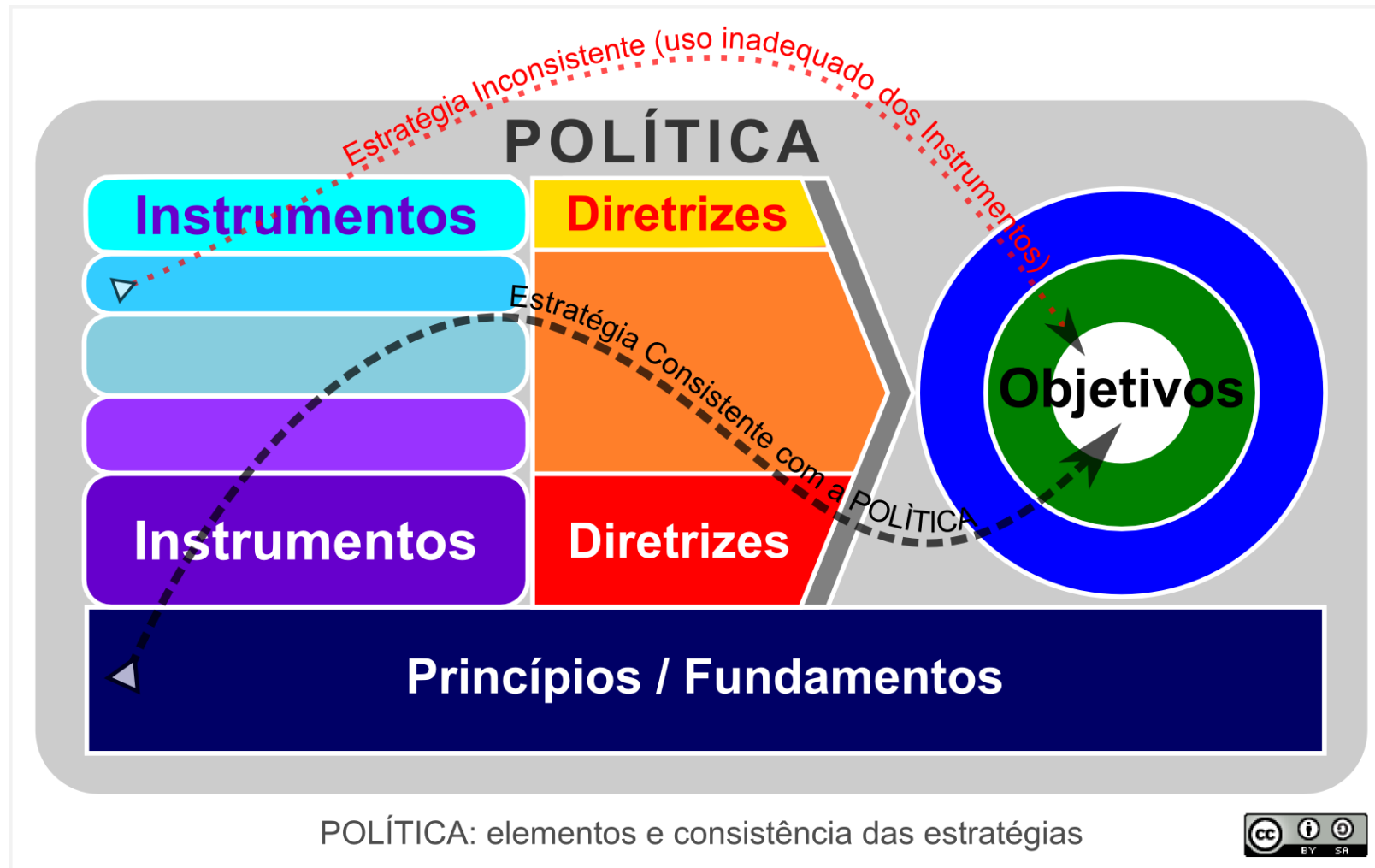


Turismo



Elaboração: Arq. e Urb. Edson Cattoni.





Elaboração: Arq. e Urb. Edson Cattoni.

1. Qualidade de Vida e Desenvolvimento Humano
2. Preservação dos recursos hídricos para abastecimento de água potável
3. Potencial turístico baseado em práticas esportivas e características ambientais
4. Potencial turístico baseado no Patrimônio Histórico-Cultural
5. Disponibilidade de recursos para o desenvolvimento de atividades agropecuárias
6. Potencial para desenvolvimento sustentável de comércio, serviços e indústrias

principais elementos para compor a **VOCAÇÃO**

FOCO:
Promover o desenvolvimento econômico, social e ambiental de forma sustentável, em todo o território do município, de forma a:

- Desenvolver o **turismo**, valorizando o **patrimônio histórico-cultural**, material e imaterial, do município e suas belezas naturais.
- Fomentar a **agropecuária orgânica, familiar e de pequeno e médio porte**, promovendo o desenvolvimento social na cidade e no campo
- Preservar os **recursos naturais** para o desenvolvimento das gerações presentes e futuras;
- Diversificar a **economia**, promovendo a **agropecuária, a indústria, o turismo, o comércio e os serviços locais**, não-poluente, de pequeno ou médio porte;
- Qualificar a infraestrutura da **mobilidade urbana**, com ênfase no deslocamento de pedestres, ciclistas e no transporte público coletivo.



principais elementos para compor a **VISÃO DE FUTURO**

1. Município com mobilidade urbana: integrando os bairros, com mais travessias sobre os rios, priorizando pedestres e ciclistas, promovendo o transporte público de qualidade e estacionamentos rotativos.
2. Município que preserve o meio ambiente e valorize os recursos hídricos e demais belezas naturais.
3. Município com Saneamento Ambiental: limpo, com coleta seletiva, tratamento de esgoto sanitário, preservação das águas, drenagem urbana adequada, e com planejamento.
4. Município com melhor aproveitamento dos potenciais turísticos, especialmente, das águas termais, do ecoturismo, esportivo, da área rural e do turismo religioso.
5. Município com desenvolvimento de economia sustentável, valorizando a agropecuária familiar e o pequeno produtor rural, bem como o comércio, serviços e indústria, de modo a promover a geração de emprego e renda.
6. Município com espaços públicos para atividades esportivas e de lazer, distribuídos pelas localidades ou bairros e aproveitando o potencial das margens dos rios.

principais elementos para compor a **MISSÃO**

1. Garantia da segurança, oportunidades e qualidade de vida para todos.
2. Adequado ordenamento do território, valorizando o Rio Cubatão, e considerando as capacidades de serviços e infraestruturas.
3. Resiliência e sustentabilidade ambiental
4. Valorização da identidade cultural, e preservação do seu patrimônio histórico-cultural, principalmente, em seus projetos arquitetônicos.
5. Universalização de infraestruturas, equipamentos e serviços urbanos: energia e telecomunicações, instituições de ensino e saúde, cemitérios e crematórios.
6. Participação social nas políticas públicas.
7. Integração com os Municípios vizinhos.
8. Fomento à fiscalização e à regularização das ocupações.

FOCO:

Promover o desenvolvimento econômico, social e ambiental de forma sustentável, em todo o território do município, de forma a:

Desenvolver o **turismo**, valorizando o **patrimônio histórico-cultural**, material e imaterial, do município e suas belezas naturais.

Fomentar a **agropecuária orgânica, familiar e de pequeno e médio porte**, promovendo o desenvolvimento social na cidade e no campo

Preservar os **recursos naturais** para o desenvolvimento das gerações presentes e futuras;

Diversificar a **economia**, promovendo a **agropecuária, a indústria, o turismo, o comércio e os serviços locais**, não-poluentes, de pequeno ou médio porte;

Qualificar a infraestrutura da **mobilidade urbana**, com ênfase no deslocamento de pedestres, ciclistas e no transporte público coletivo.

Quem pode assistir e participar das Oficinas de Planejamento Comunitárias?

Todo e qualquer interessado que esteja identificado na Lista de Presença.

Desenvolvimento da atividade:

- Durante as atividades, os participantes se distribuirão em grupos de trabalho;
- Em cada grupo de trabalho, o foco será desenvolver sobre um conjunto de temas e um conjunto de perguntas;
- Todos os grupos vão encontrar os mesmo temas e perguntas;

Desenvolvimento da atividade:

- Cada grupo deve trabalhar em um tema por aproximadamente 20 min;
- Os membros do NG, podem acompanhar as atividades como participantes também;
- Essa atividade é feita com a participação direta do munícipe e pelo debate entre os participantes;

Desenvolvimento da atividade:

- A medida que o grupo chegar num consenso sobre uma pergunta, a resposta será anotada e colocada no cartaz/papel pardo.
- Pode haver mais de uma resposta para cada pergunta mas, se possível, é preciso trabalhar com cada pergunta.

8ª Oficina de Planejamento Estratégico Participativo

05 de Novembro de 2018

Apresentação Geral

Atividade 5a

Contextualização
e apresentação do Foco
(atividade 5)

Acordo de convivência

BANCO DE IDEIAS:
Pontos Negativos e Pontos
Positivos

**Agradecemos pela presença e
participação de todos!**

planodiretorsai@gmail.com

www.santoamaro.sc.gov.br/planodiretor