

Plano Diretor Participativo de
Santo Amaro da Imperatriz

Oficina de Planejamento Estratégico Participativo

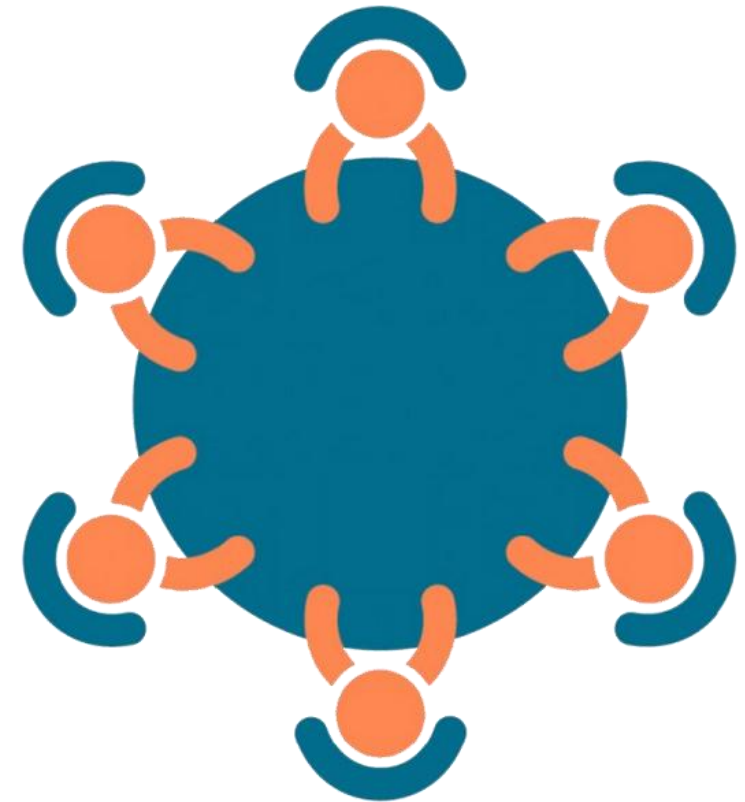
Áreas Comunitárias 1 e 2, Bairro São Francisco, 07 de Novembro de 2018, às 19h30

Coordenação do Processo de Elaboração do
Plano Diretor Participativo de Santo Amaro da Imperatriz



A Oficina é um **etapa de trabalho intensivo e de produção coletiva**, que exige dedicação e envolvimento por partes dos Delegados, para a realização de **componentes estratégicos do CONTEÚDO do Plano Diretor**, como:

- (Re)priorização
- Classificação
- Debates
- Validação
- Criação
- Negociação
- Acordos
- Votações



10ª Oficina de Planejamento Estratégico Participativo

07 de novembro de 2018

Apresentação Geral

Atividade 5c

**Contextualização
e apresentação do Foco
(atividade 5)**

Acordo de convivência

**BANCO DE IDEIAS:
Pontos Negativos e Pontos
Positivos**

PROCESSO DE ELABORAÇÃO DO PLANO DIRETOR DE SANTO

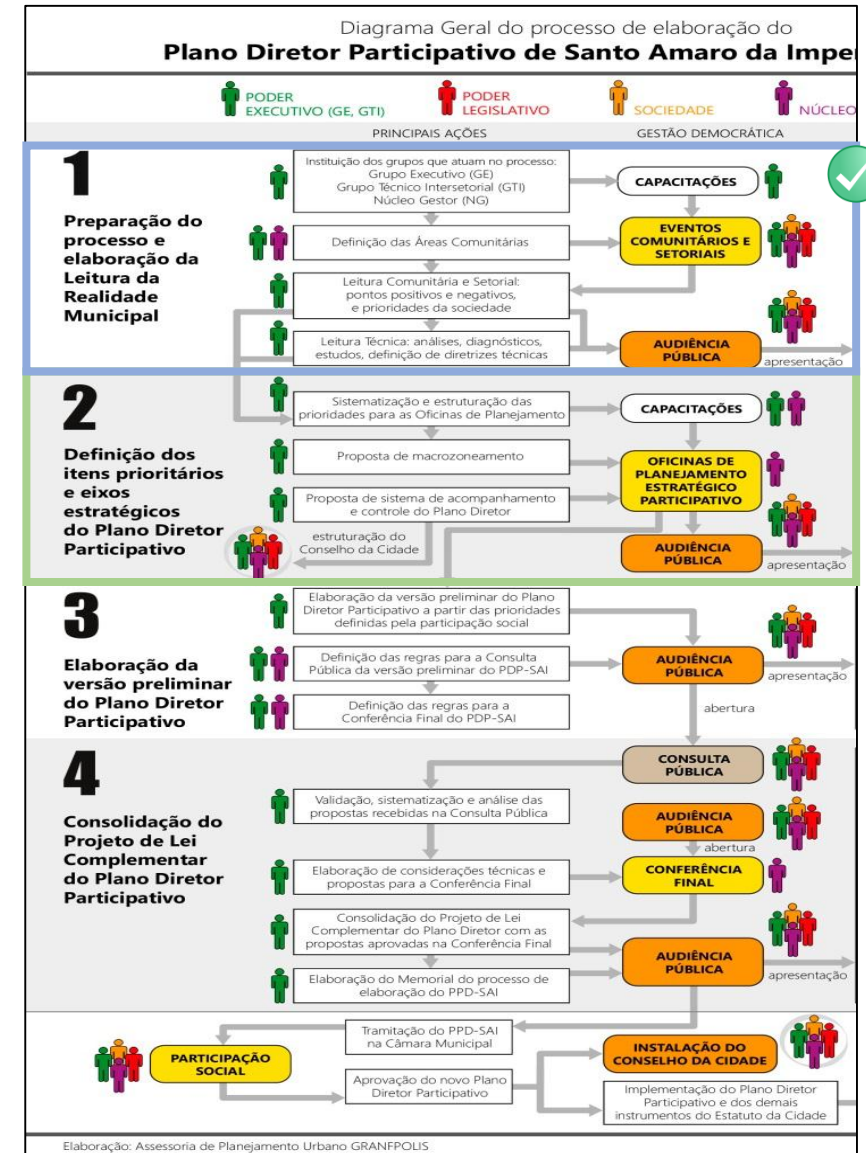
DIAGRAMA GERAL

Etapa 1: “Preparação do processo e elaboração da Leitura da Realidade Municipal”;

Etapa 2: “Definição dos itens prioritários e eixos estratégicos do Plano Diretor Participativo”;

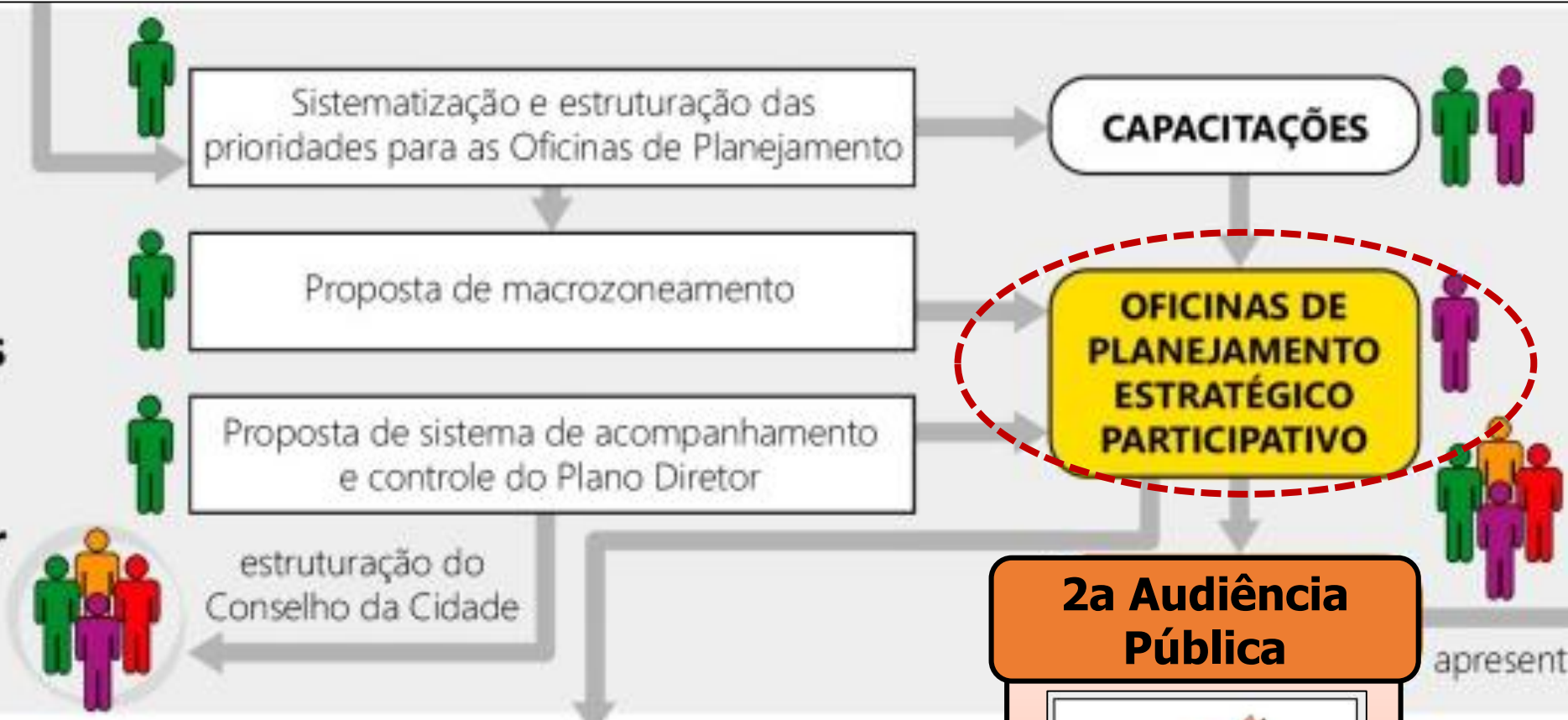
Etapa 3: “Elaboração da versão preliminar do Plano Diretor Participativo”;

Etapa 4: “Consolidação do Projeto de Lei do Plano Diretor Participativo”.



2

Definição dos itens prioritários e eixos estratégicos do Plano Diretor Participativo



Aproveitando o conteúdo desenvolvido, busca-se desenvolver propostas com auxílio dos munícipes, organizando por bairros e Áreas Comunitárias

2a Audiência Pública

OBJETIVOS E DIRETRIZES DO PDP-SAI
+
MACROZONEAMENTO
+
SISTEMA DE ACOMPANHAMENTO E CONTROLE

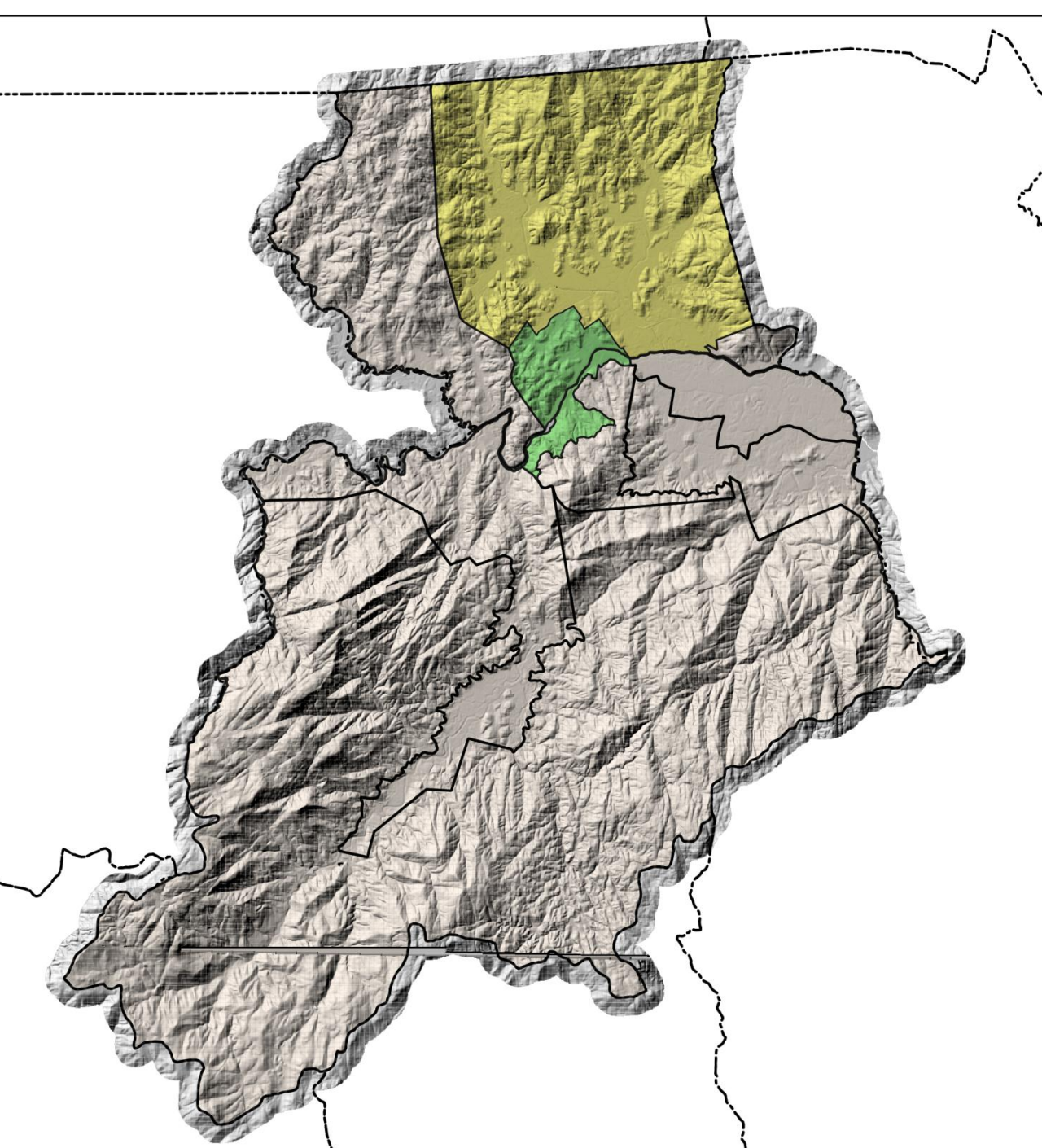
As propostas desenvolvidas nesta oficina, ajudam a compor o **Banco de Ideias** para serem aproveitados pela **equipe técnica** durante a fase de elaboração da **Versão Preliminar (Etapa 3)**.

O que viemos fazer aqui?



OBJETIVOS

- ✓ Discutir propostas de ações e estratégias para o Plano Diretor para os principais temas dos **Pontos Negativos**, e levando em consideração, os Principais **Pontos Positivos**.
- ✓ Focar as propostas para os bairros e localidades das Áreas Comunitárias 01 e 02.



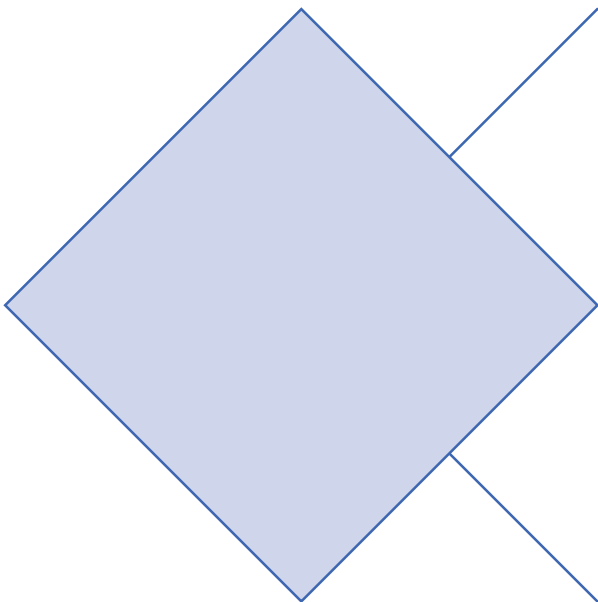
Área Comunitária 02:

São Francisco de Assis, Sítio de Dentro, Varginha, Alto da Varginha, Taquaras, Vila Becker, Nossa Senhora de Lourdes, Santo Anjo, Calemba, Cova da Onça, Colônia Santa Luzia, Pagará, Pagará Grande e demais localidades rurais.

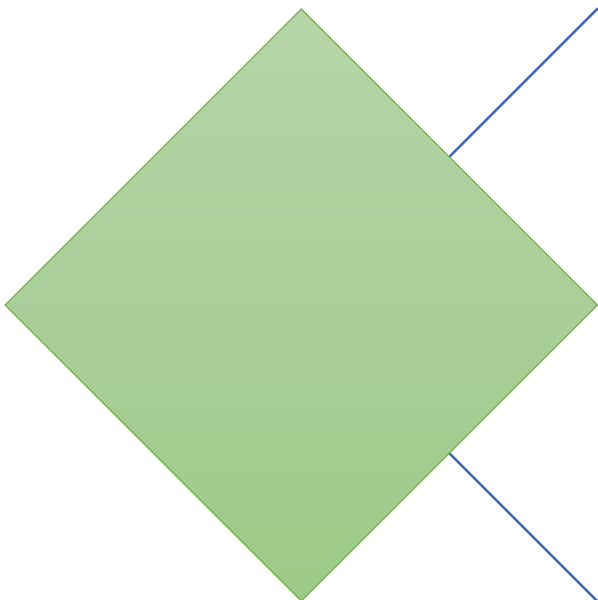
Área Comunitária 01:

Centro, Santana, São João, Sul do Rio Central, Canto do Mainolfo e demais localidades rurais.

Como vai funcionar
a oficina de hoje?



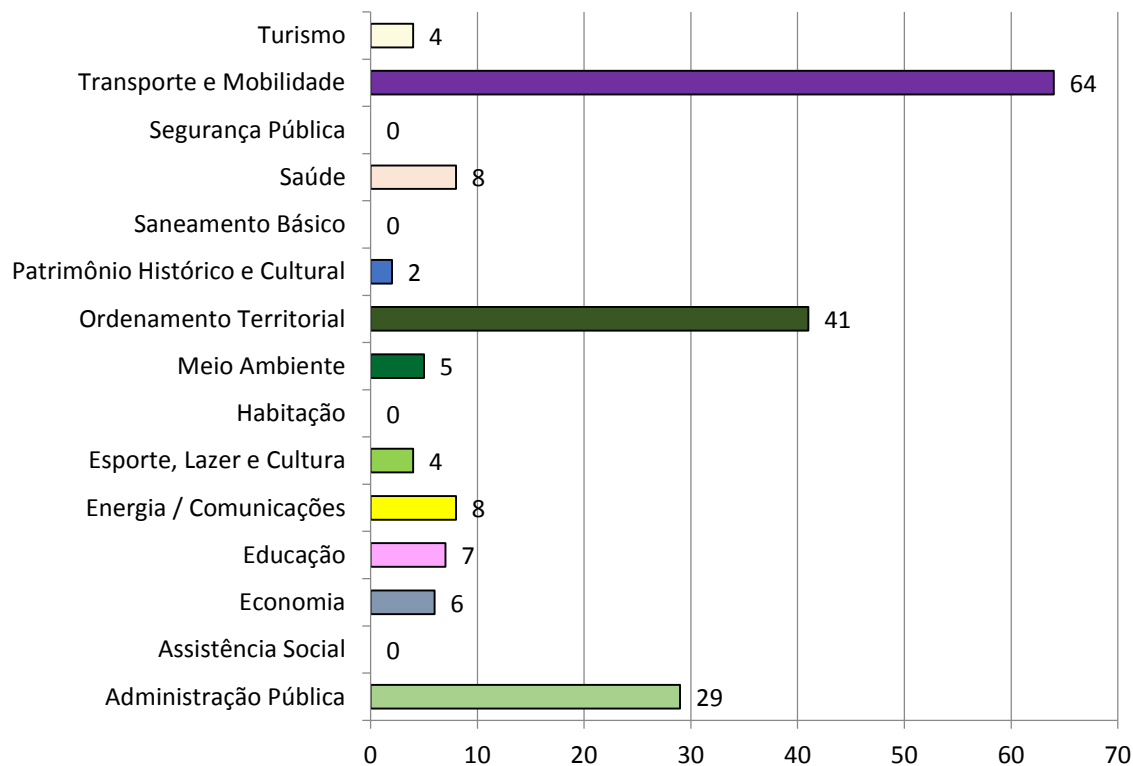
Conhecer os principais **Pontos Negativos**, segundo a **Leitura Comunitária e Setorial**, na nossa **Área Comunitária**.



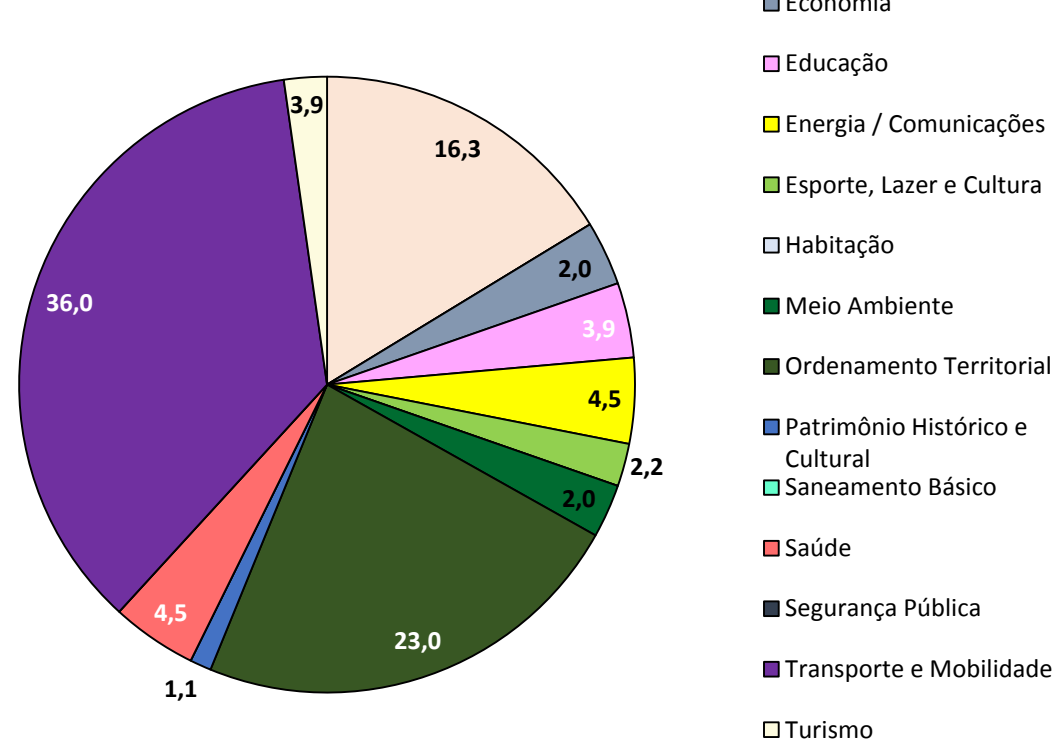
Construir propostas para promover o desenvolvimento de Santo Amaro da Imperatriz, nos bairros e localidades, conforme o **FOCO** do Plano Diretor.

Conhecer os principais **Pontos Negativos**, segundo a **Leitura Comunitária e Setorial**, na nossa **Área Comunitária**.

Priorização dos Temas
LOCAIS para a Área 01 (Votos)

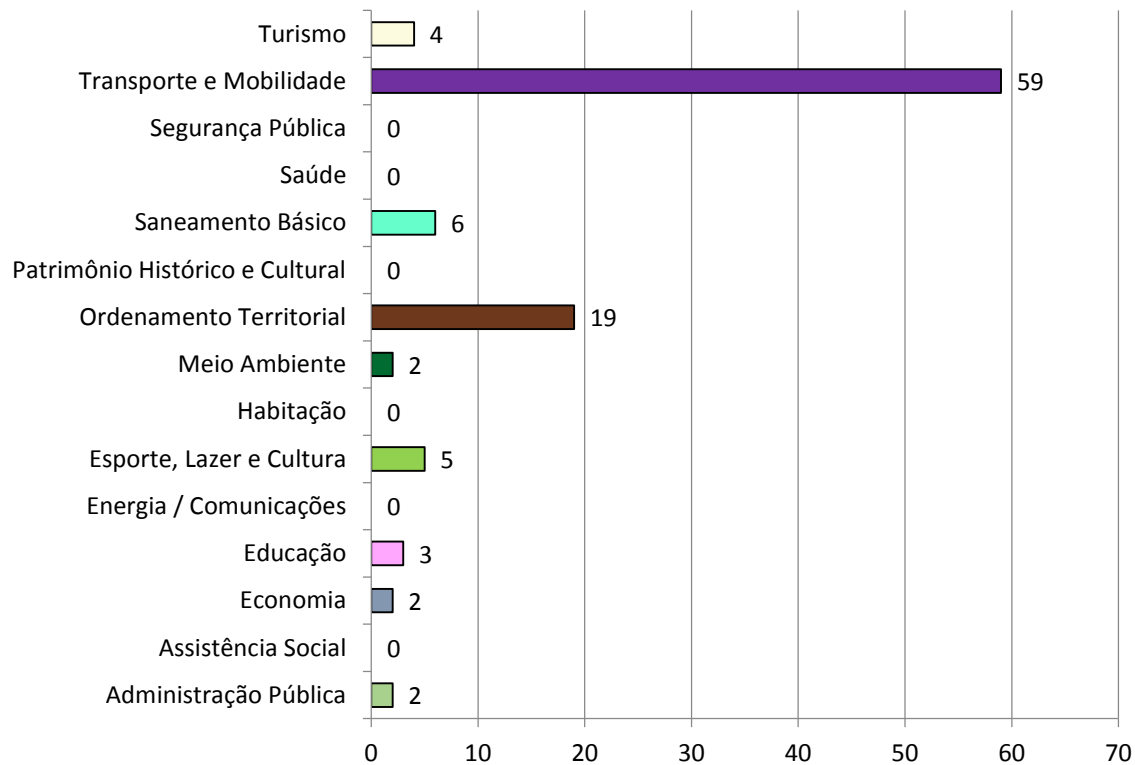


Priorização dos Temas
LOCAIS para a Área 01(%)

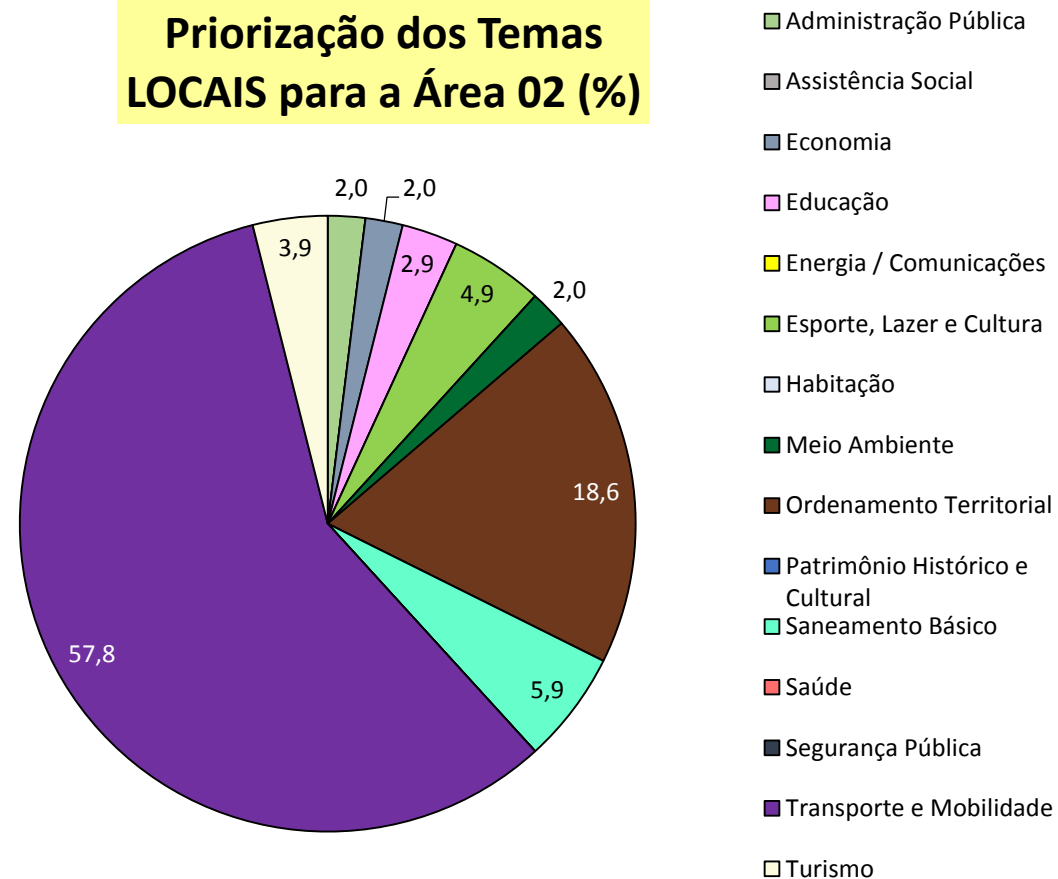


Conhecer os principais **Pontos Negativos**, segundo a **Leitura Comunitária e Setorial**, na nossa **Área Comunitária**.

Priorização dos Temas LOCAIS para a Área 02 (Votos)



Priorização dos Temas LOCAIS para a Área 02 (%)



Conhecer os principais **Pontos Negativos**, segundo a **Leitura Comunitária e Setorial**, na nossa **Área Comunitária**.

Para as **Áreas Comunitárias 01 e 02**, os principais **Pontos Negativos locais** estão nos temas de **Ordenamento Territorial** e **Transporte e Mobilidade**



Transporte e
Mobilidade



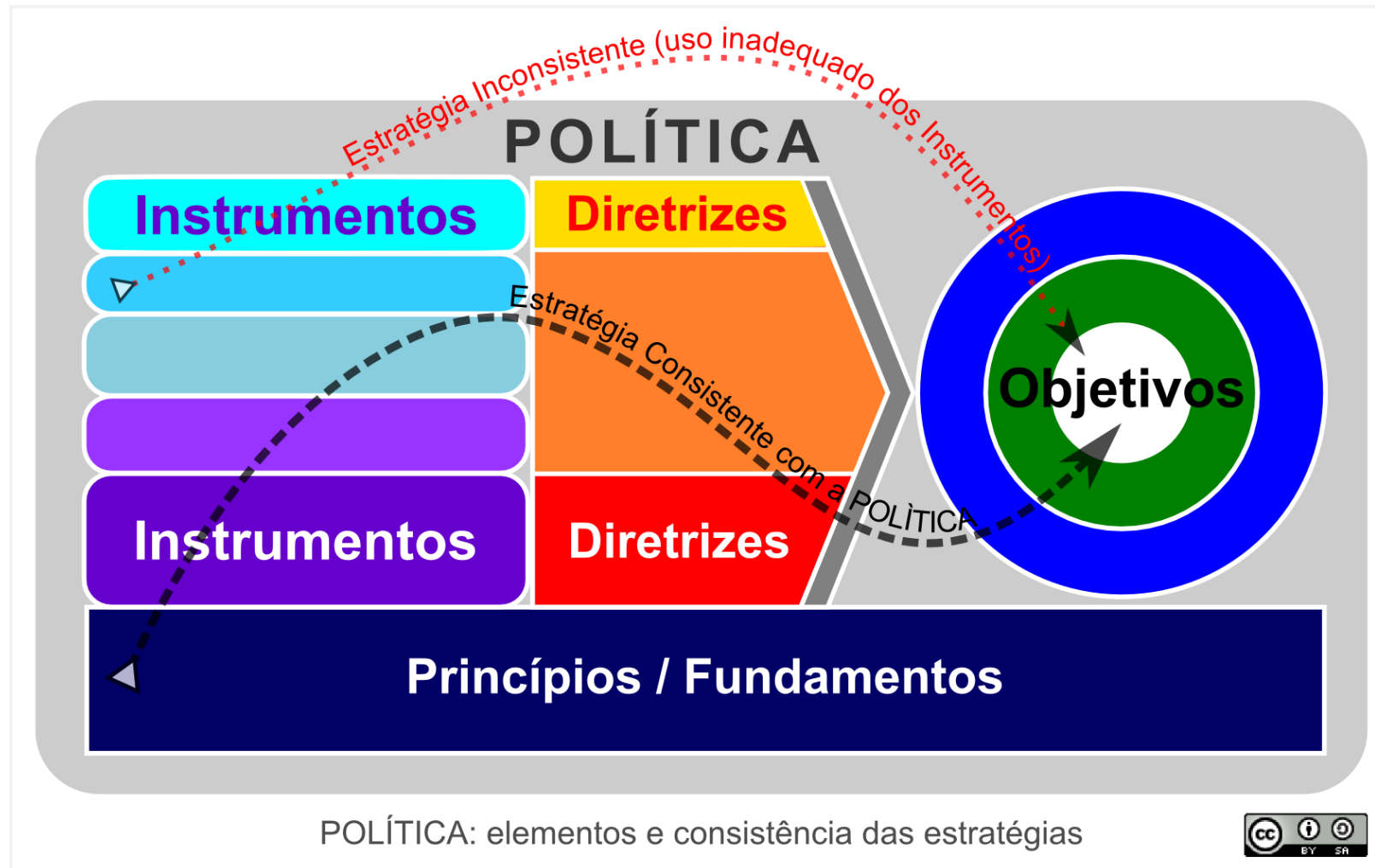
Ordenamento do
Território

Por isso, esta oficina vai
focar nestes dois temas



Elaboração: Arq. e Urb. Edson Cattoni.





Elaboração: Arq. e Urb. Edson Cattoni.

1. Qualidade de Vida e Desenvolvimento Humano
2. Preservação dos recursos hídricos para abastecimento de água potável
3. Potencial turístico baseado em práticas esportivas e características ambientais
4. Potencial turístico baseado no Patrimônio Histórico-Cultural
5. Disponibilidade de recursos para o desenvolvimento de atividades agropecuárias
6. Potencial para desenvolvimento sustentável de comércio, serviços e indústrias

principais elementos para compor a **VOCAÇÃO**

FOCO:
Promover o desenvolvimento econômico, social e ambiental de forma sustentável, em todo o território do município, de forma a:

- Desenvolver o **turismo**, valorizando o **patrimônio histórico-cultural**, material e imaterial, do município e suas belezas naturais.
- Fomentar a **agropecuária orgânica, familiar e de pequeno e médio porte**, promovendo o desenvolvimento social na cidade e no campo
- Preservar os **recursos naturais** para o desenvolvimento das gerações presentes e futuras;
- Diversificar a **economia**, promovendo a **agropecuária, a indústria, o turismo, o comércio e os serviços locais**, não-poluente, de pequeno ou médio porte;
- Qualificar a infraestrutura da **mobilidade urbana**, com ênfase no deslocamento de pedestres, ciclistas e no transporte público coletivo.



principais elementos para compor a **VISÃO DE FUTURO**

1. Município com mobilidade urbana: integrando os bairros, com mais travessias sobre os rios, priorizando pedestres e ciclistas, promovendo o transporte público de qualidade e estacionamentos rotativos.
2. Município que preserve o meio ambiente e valorize os recursos hídricos e demais belezas naturais.
3. Município com Saneamento Ambiental: limpo, com coleta seletiva, tratamento de esgoto sanitário, preservação das águas, drenagem urbana adequada, e com planejamento.
4. Município com melhor aproveitamento dos potenciais turísticos, especialmente, das águas termais, do ecoturismo, esportivo, da área rural e do turismo religioso.
5. Município com desenvolvimento de economia sustentável, valorizando a agropecuária familiar e o pequeno produtor rural, bem como o comércio, serviços e indústria, de modo a promover a geração de emprego e renda.
6. Município com espaços públicos para atividades esportivas e de lazer, distribuídos pelas localidades ou bairros e aproveitando o potencial das margens dos rios.

principais elementos para compor a **MISSÃO**

1. Garantia da segurança, oportunidades e qualidade de vida para todos.
2. Adequado ordenamento do território, valorizando o Rio Cubatão, e considerando as capacidades de serviços e infraestruturas.
3. Resiliência e sustentabilidade ambiental
4. Valorização da identidade cultural, e preservação do seu patrimônio histórico-cultural, principalmente, em seus projetos arquitetônicos.
5. Universalização de infraestruturas, equipamentos e serviços urbanos: energia e telecomunicações, instituições de ensino e saúde, cemitérios e crematórios.
6. Participação social nas políticas públicas.
7. Integração com os Municípios vizinhos.
8. Fomento à fiscalização e à regularização das ocupações.

OBJETIVO

Promover o **desenvolvimento econômico, social e ambiental** de forma **sustentável**, em todo o território do município, de modo a:



Desenvolver o turismo, valorizando o **patrimônio histórico-cultural, material e imaterial**, do município, bem como suas **belezas naturais**.



Fomentar a agropecuária orgânica, familiar e de pequeno e médio porte, promovendo o **desenvolvimento social** na **cidade** e no **campo**



Preservar os recursos naturais para o desenvolvimento das **gerações presentes e futuras**;



Diversificar a economia, promovendo a **agropecuária, a indústria, o turismo, o comércio e os serviços locais, não-poluentes**, de **pequeno e médio porte**;



Qualificar a infraestrutura da mobilidade urbana, com ênfase no deslocamento de **pedestres, ciclistas** e no **transporte público coletivo**.

Quem pode assistir e participar das Oficinas de Planejamento Comunitárias?

Todo e qualquer interessado que esteja identificado na Lista de Presença.

Desenvolvimento da atividade:

- Durante as atividades, os participantes se distribuirão em grupos de trabalho;
- Em cada grupo de trabalho, o foco será desenvolver sobre um conjunto de temas e um conjunto de perguntas;

Desenvolvimento da atividade:

- Cada grupo deve trabalhar em um tema por aproximadamente 20 min;
- Os membros do NG, podem acompanhar as atividades como participantes também;
- Essa atividade é feita com a participação direta do munícipe e pelo debate entre os participantes;

Desenvolvimento da atividade:


- A medida que o grupo chegar num consenso sobre uma pergunta, a resposta será anotada e colocada no cartaz/papel pardo.
- Pode haver mais de uma resposta para cada pergunta e, se possível, trabalhar ao menos uma resposta para cada pergunta.

10ª Oficina de Planejamento Estratégico Participativo

07 de novembro de 2018

Apresentação Geral

Atividade 5c


**Contextualização
e apresentação do Foco
(atividade 5)**


Acordo de convivência

**BANCO DE IDEIAS:
Pontos Negativos e Pontos
Positivos**



Site do Plano Diretor Participativo de Santo Amaro da Imperatriz

Todas as informações estão sendo encaminhadas por *email* para os membros do Núcleo Gestor e para os demais munícipes as informações podem ser acessadas através do site do Plano Diretor.

<http://www.santoamaro.sc.gov.br/planodiretor>

HOME

PREFEITURA ▾

SANTO AMARO DA IMPERATRIZ ▾

CIDADÃO ▾

TURISTA

FALE CONOSCO

WEBMAIL



Plano Diretor PARTICIPATIVO
Santo Amaro da Imperatriz

PLANO DIRETOR

[Acesse](#)

PROGRAMAS E INICIATIVAS

[VER TODOS](#)

< >



II Seminário Participativo
Plano Municipal do Turismo

Discussão dos pontos Fortes e Fraquezas em Turismo no município

QUARTA FEIRA
9H ÀS 12 | 14H ÀS 17H
8 AGOSTO 2018

ONDE? Hotel Plaza



EM COMEMORAÇÃO AO ANIVERSÁRIO DE SANTO AMARO...

STAMMTISCH
SANTO AMARO DA IMPERATRIZ

[Stammtisch 2018](#)

RESOLUÇÃO Nº 008,
11 de junho de 2018

Homologação provisória dos Projetos apresentados pelas Organizações da Sociedade Civil para serem executados com os recursos do FIA.




Transparência da Saúde



IPTU 2018

IMPRIMA AQUI SEU BOLETO



Acesso à informação



MENU



Início



Etapas do Plano Diretor

ETAPA 1

Quem participa?

Áreas Comunitárias

Eventos Comunitários e Setoriais

Leitura Técnica

Leitura Comunitária e Setorial

Leitura da Realidade Municipal

ETAPA 2

ETAPA 3

ETAPA 4

PROCESSO DE ELABORAÇÃO DO PLANO DIRETOR PARTICIPATIVO DE SANTO AMARO DA IMPERATRIZ



Plano Diretor PARTICIPATIVO

Santo Amaro da Imperatriz

**Agradecemos pela presença e
participação de todos!**

planodiretorsai@gmail.com

www.santoamaro.sc.gov.br/planodiretor