

Plano Diretor Participativo de
Santo Amaro da Imperatriz

5ª Audiência Pública

Salão Frei Fidêncio, Igreja Matriz , 25 de setembro de 2019, às 19h20

Coordenação do Processo de Elaboração do
Plano Diretor Participativo de Santo Amaro da Imperatriz



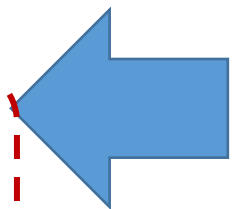
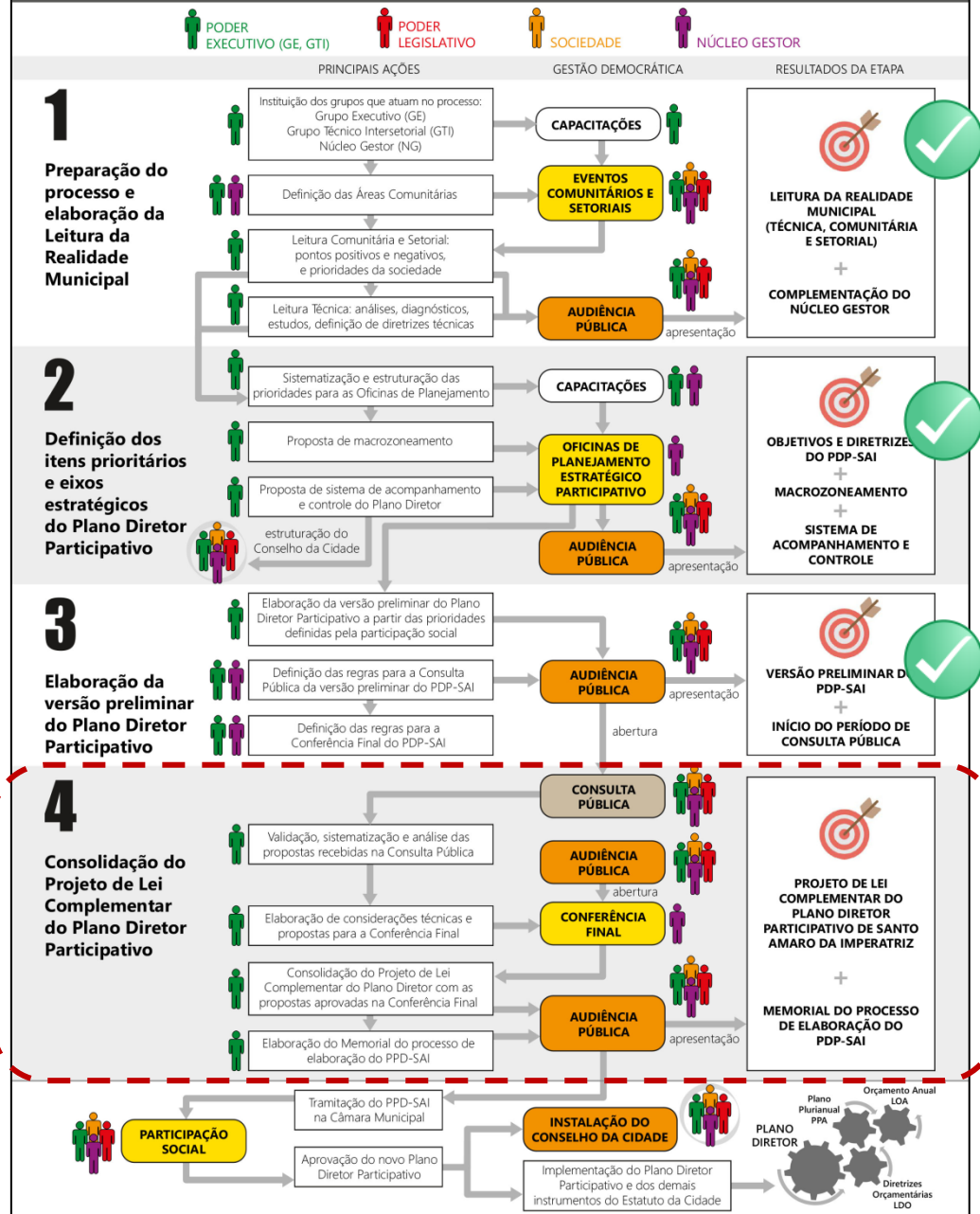
O que viemos fazer aqui?



OBJETIVOS

- ✓ Apresentar o andamento do processo de elaboração do Plano Diretor Participativo de Santo Amaro da Imperatriz.
- ✓ Realizar capacitação com o Núcleo Gestor;
- ✓ Apresentar as regras da Conferência Final, segundo a Resolução 02/2019 do Núcleo Gestor;

Diagrama Geral do processo de elaboração do Plano Diretor Participativo de Santo Amaro da Imperatriz/SC

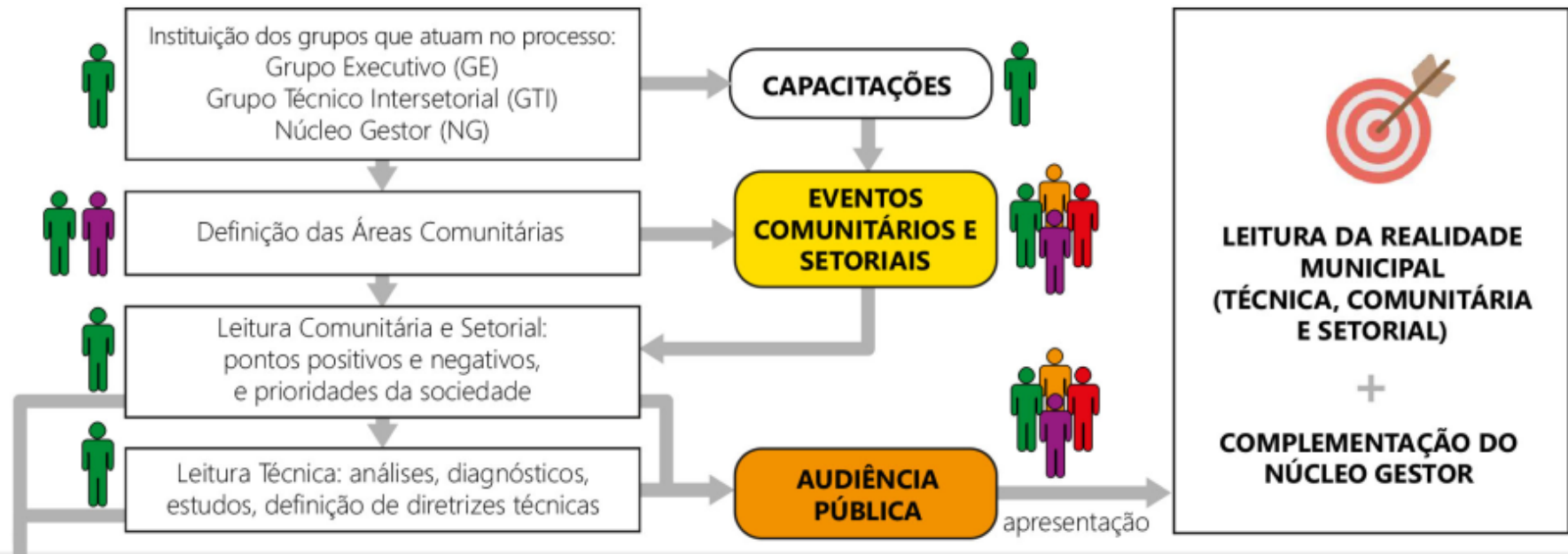


Estamos aqui !!!

O que já foi feito ??

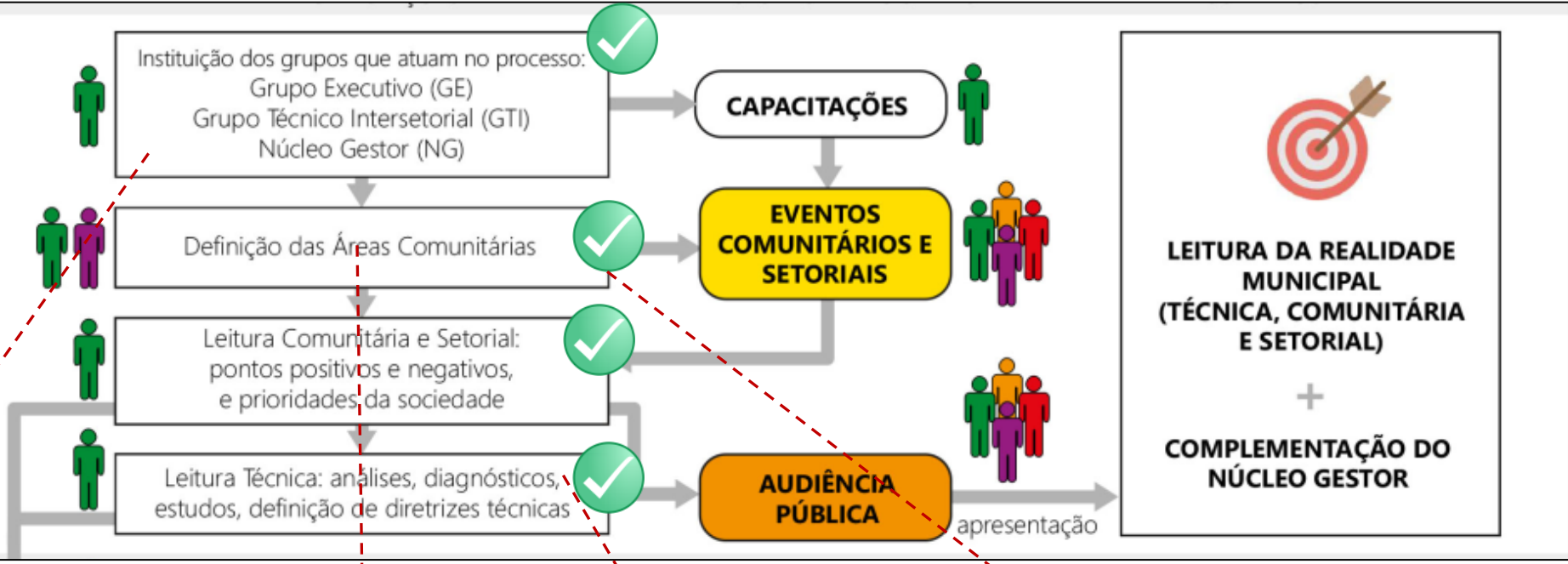
1

Preparação do processo e elaboração da Leitura da Realidade Municipal



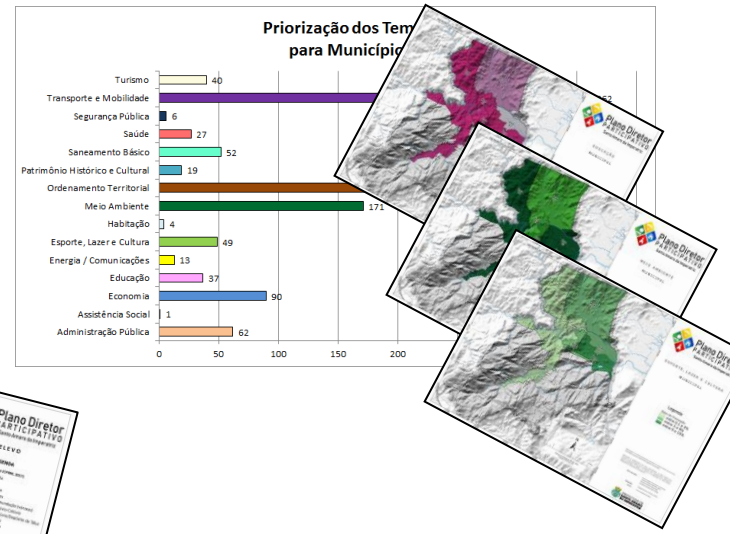
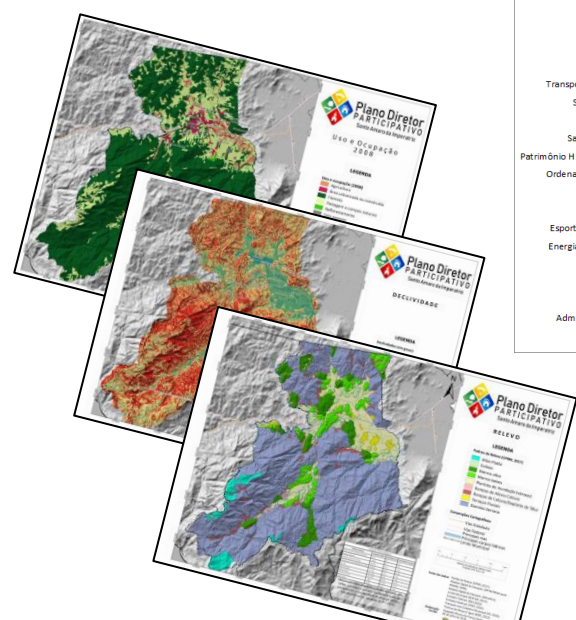
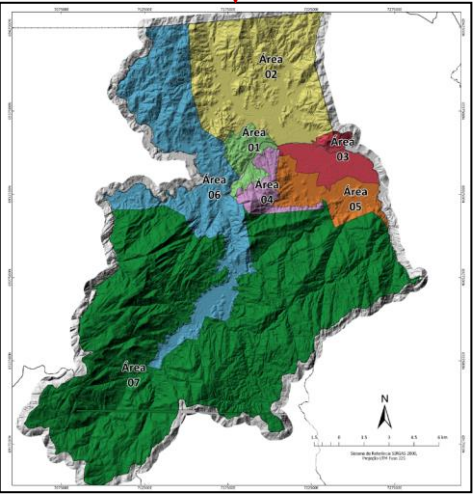
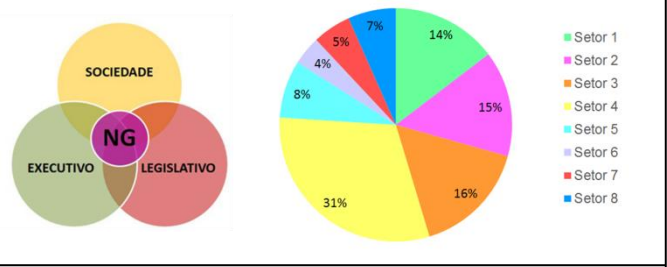
1

Preparação do processo e elaboração da Leitura da Realidade Municipal



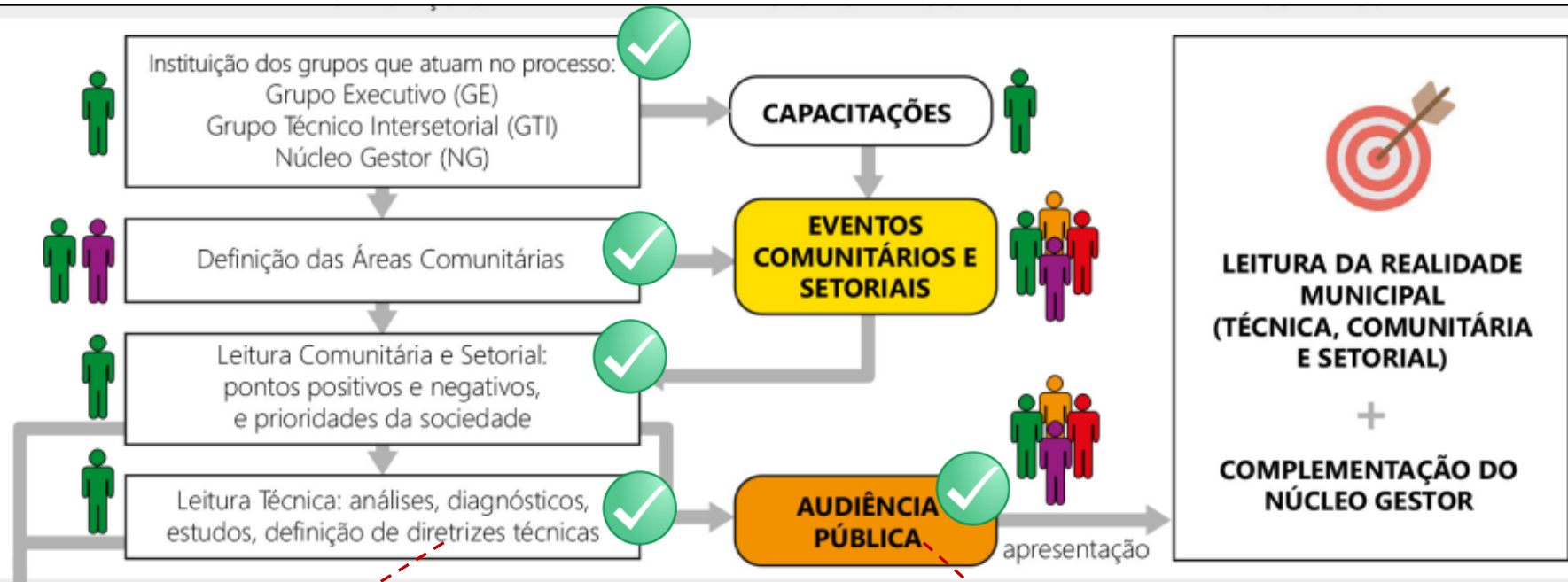
NÚCLEO GESTOR (NG): Consiste em órgão colegiado, composto por representantes do Poder Público Municipal e da sociedade civil, de natureza deliberativa, consultiva e propositiva, que acompanhará todas as etapas do processo de elaboração do PDP-SAI no Poder Executivo, bem como sua tramitação no Poder Legislativo. Está dividido em 8 setores:

- Sector 1:** Prefeitura Municipal de Santo Amaro da Imperatriz, 11 (onze) representantes;
- Sector 2:** Poder Legislativo, 11 (onze) vereadores;
- Sector 3:** Conselhos, Colegiados, Comitê de Políticas Públicas
- Sector 4:** Representantes das Áreas Comunitárias
- Sector 5:** Ent. Público, em clube de se
- Sector 6:** Ent. Público, em clube de se
- Sector 7:** Ent. Público, em clube de se
- Sector 8:** Ent. Público, em clube de se



1

Preparação do processo e elaboração da Leitura da Realidade Municipal



The screenshot shows the website interface for 'Leitura da Realidade Municipal'. On the left is a 'MENU' with various navigation options. The main content area is titled 'LEITURA DA REALIDADE MUNICIPAL' and features a photograph of several spiral-bound notebooks. Below the photo, there is a description of the process and a 'DOWNLOADS' section with a list of documents available for download. A red dashed arrow points from the '1ª Audiência Pública' item in the menu to the photo of the notebooks.

MENU

- Início
- Etapas do Plano Diretor
 - ETAPA 1**
 - Eventos Comunitários e Setoriais
 - Leitura Técnica
 - Leitura Comunitária e Setorial
 - Leitura da Realidade Municipal
 - 1ª Audiência Pública
 - ETAPA 2**
 - Oficinas de Planejamento Estratégico Participativo
 - 2ª Audiência Pública
 - ETAPA 3**
 - Regras para Consulta Pública
 - 3ª Audiência Pública
 - ETAPA 4**
- Quem participa?
- Áreas Comunitárias
- Reuniões do Núcleo Gestor
- Capacitações e Referências
- Publicações Oficiais
- Agenda
- Notícias
- Contato

LEITURA DA REALIDADE MUNICIPAL

A Leitura da Realidade Municipal é a combinação da Leitura Comunitária e Setorial com a Leitura Técnica. A função deste levantamento de informações diversas é constituir a base necessária para a elaboração de uma proposta sólida de Plano Diretor.

Com a finalização da segunda etapa de elaboração do Plano Diretor Participativo, foi encaminhado o Caderno da Leitura da Realidade Municipal ao prefeito municipal, à Câmara de Vereadores e à Promotoria de Justiça.

Abaixo, está disponível o Caderno da Leitura da Realidade Municipal e anexos (falsas coletadas nos Eventos Comunitários e Setoriais e os mapas em tamanho maior).

DOWNLOADS

- ↓ Caderno da Leitura da Realidade Municipal
- ↓ Planilha - A cidade que queremos
- ↓ Planilha - Pontos Positivos
- ↓ Planilha - Pontos Negativos
- ↓ Mapa - Relevo
- ↓ Mapa - Relevo
- ↓ Mapa - Declividade
- ↓ Mapa - Unidades de Conservação
- ↓ Mapa - Bacias Hidrográficas Região Hidrográfica Litoral Centro
- ↓ Mapa - Rede Hidrográfica
- ↓ Mapa - Rede Hidrográfica
- ↓ Mapa - Uso e Ocupação (2008)
- ↓ Mapa - Uso e Ocupação (2017)
- ↓ Mapa - População (2010)
- ↓ Mapa - Densidade Populacional para pessoas com até 14 anos (2010)
- ↓ Mapa - Densidade Populacional para pessoas entre 15 e 64 anos de idade (2010)
- ↓ Mapa - Densidade Populacional para pessoas com mais de 65 anos de idade (2010)

The poster is for the '1ª Audiência do Plano Diretor Participativo Santo Amaro da Imperatriz'. It features a blue background with white and yellow text. At the top, it says '1ª Audiência do Plano Diretor Participativo Santo Amaro da Imperatriz'. Below that, it asks 'QUAL A CIDADE QUE QUEREMOS?' and provides the date and time: '17 de setembro de 2018 segunda | 19h'. The location is 'Salão Frei Fidêncio, em frente à Igreja Matriz'. The logo for 'Plano Diretor PARTICIPATIVO Santo Amaro da Imperatriz' is on the right. At the bottom, there are illustrations of diverse people and icons representing different aspects of the city (industry, urban, rural, environment). The footer includes the 'SECRETARIA DESENVOLVIMENTO ECONÔMICO E MEIO AMBIENTE' and the 'PREFEITURA DE SANTO AMARO DA IMPERATRIZ' logo.

1ª Audiência do Plano Diretor Participativo Santo Amaro da Imperatriz

QUAL A **CIDADE** QUE **QUEREMOS?**

17 de setembro de 2018
segunda | 19h

Salão Frei Fidêncio, em frente à Igreja Matriz

Plano Diretor PARTICIPATIVO
Santo Amaro da Imperatriz

SECRETARIA DESENVOLVIMENTO ECONÔMICO E MEIO AMBIENTE

PREFEITURA DE **SANTO AMARO DA IMPERATRIZ**

Núcleo Gestor



NÚCLEO GESTOR (NG): Consiste em órgão colegiado, composto por representantes do Poder Público Municipal e da sociedade civil, de natureza deliberativa, consultiva e propositiva, que acompanhará todas as etapas do processo de elaboração do PDP-SAI no Poder Executivo, bem como sua tramitação no Poder Legislativo. Está dividido em 8 setores:

Setor 1: Prefeitura Municipal de Santo Amaro da Imperatriz, 11 (onze) representantes;

Setor 2: Poder Legislativo, 11 (onze) vereadores;

Setor 3: Conselhos, Colegiados, Comitê de Políticas Públicas

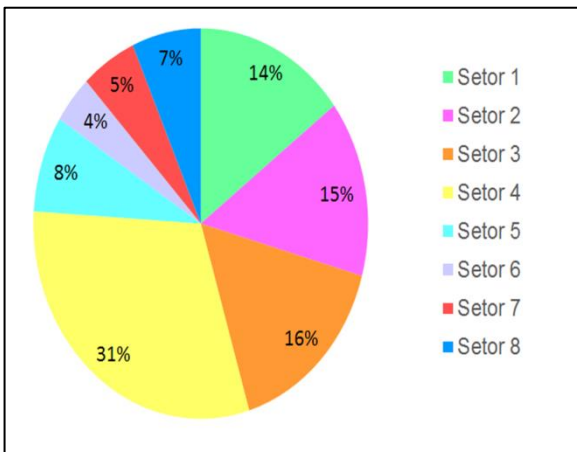
Setor 4: Representantes das Áreas Comunitárias

Setor 5: Entidades Empresariais, 6 (seis) representantes;

Setor 6: Entidades de Trabalhadores, 3 (três) representantes;

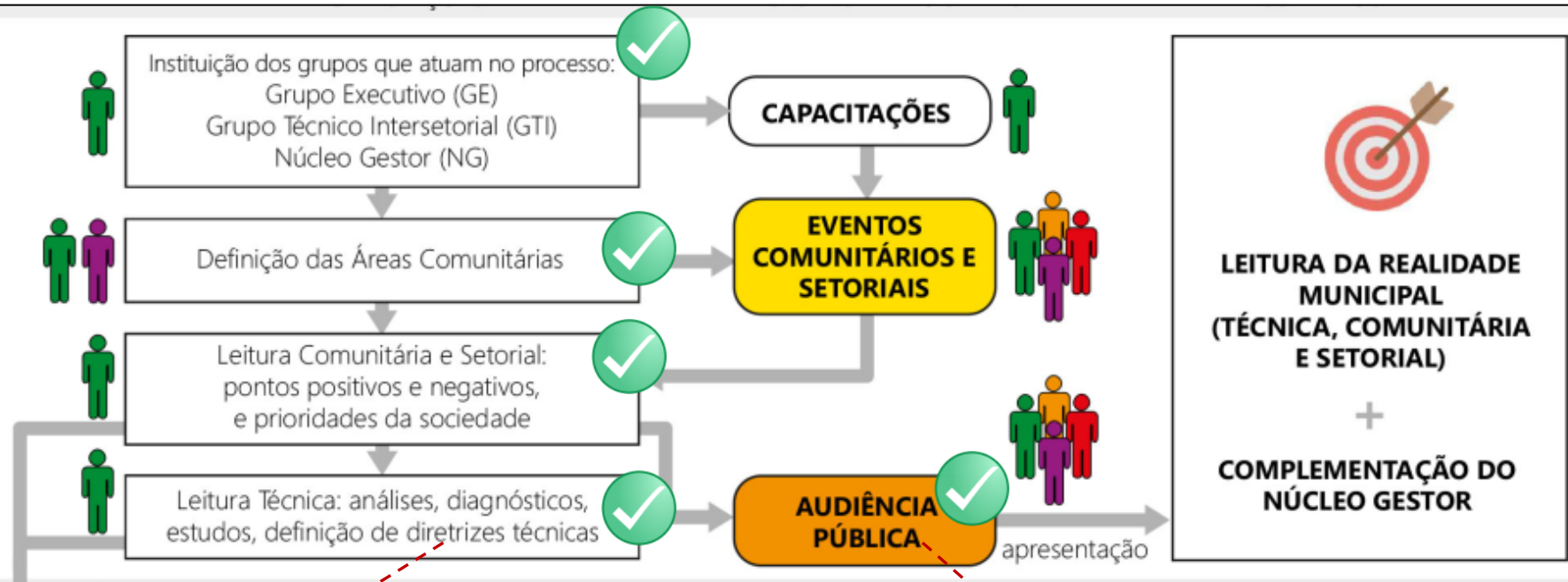
Setor 7: Entidades Profissionais, Acadêmicas e Pesquisa, 4 (quatro) representantes;

Setor 8: Organizações não Governamental, Organizações da Sociedade Civil de Interesse Público, entidades e associações populares, movimentos sociais, fóruns, rede de cidadãos, clube de serviços e congêneres, 5 (cinco) representantes



1

Preparação do processo e elaboração da Leitura da Realidade Municipal



MENU

- Inicio
- ESPAÇO DO PLANO DIRETOR**
 - Eventos Comunitários e Setoriais
 - Leitura Técnica
 - Leitura Comunitária e Setorial
 - Leitura da Realidade Municipal
 - 1ª Audiência Pública
- ÓRBITAS DE PLANEJAMENTO ESTRATÉGICO PARTICIPATIVO**
 - 2ª Audiência Pública
- REGES PARA CONSULTA PÚBLICA**
 - 3ª Audiência Pública
- QUEM PARTICIPA?**
- ÁREAS COMUNITÁRIAS**
- REUNIÕES DO NÚCLEO GESTOR**
- CAPACITAÇÕES E REFERÊNCIAS**
- PUBLICAÇÕES OFICIAIS**
- AGENDA**
- NOTÍCIAS**
- CONTATO**

LEITURA DA REALIDADE MUNICIPAL

A Leitura da Realidade Municipal é a combinação de Leitura Comunitária e Setorial com a Leitura Técnica. A função deste levantamento de informações diversas é constituir a base necessária para a elaboração de uma proposta sólida do Plano Diretor.

Com a finalização da segunda etapa de elaboração do Plano Diretor Participativo, foi encaminhado o Caderno da Leitura da Realidade Municipal ao prefeito municipal, à Câmara de Vereadores e à Promotoria de Justiça.

Abaixo, está disponível o Caderno da Leitura da Realidade Municipal e anexos (fotos coletadas nos Eventos Comunitários e Setoriais e os mapas em tamanho maior).

DOWNLOADS

- ▲ Caderno da Leitura da Realidade Municipal
- ▲ Planilha - A cidade que queremos
- ▲ Planilha - Pontos Positivos
- ▲ Planilha - Pontos Negativos
- ▲ Mapa - Roteiro
- ▲ Mapa - Declividade
- ▲ Mapa - Unidades de Conservação
- ▲ Mapa - Bacias Hidrográficas Região Hidrográfica Litoral Centro
- ▲ Mapa - Rede Hidrográfica
- ▲ Mapa - Rede Hidrográfica
- ▲ Mapa - Uso e Ocupação (2008)
- ▲ Mapa - Uso e Ocupação (2017)
- ▲ Mapa - População (2010)
- ▲ Mapa - Densidade Populacional para pessoas com até 14 anos (2010)
- ▲ Mapa - Densidade Populacional para pessoas entre 15 e 64 anos de idade (2010)
- ▲ Mapa - Densidade Populacional para pessoas com mais de 65 anos de idade (2010)

Onde tudo isso está disponível?

1ª Audiência do Plano Diretor Participativo Santo Amaro da Imperatriz

**17 de setembro de 2018
segunda | 19h**

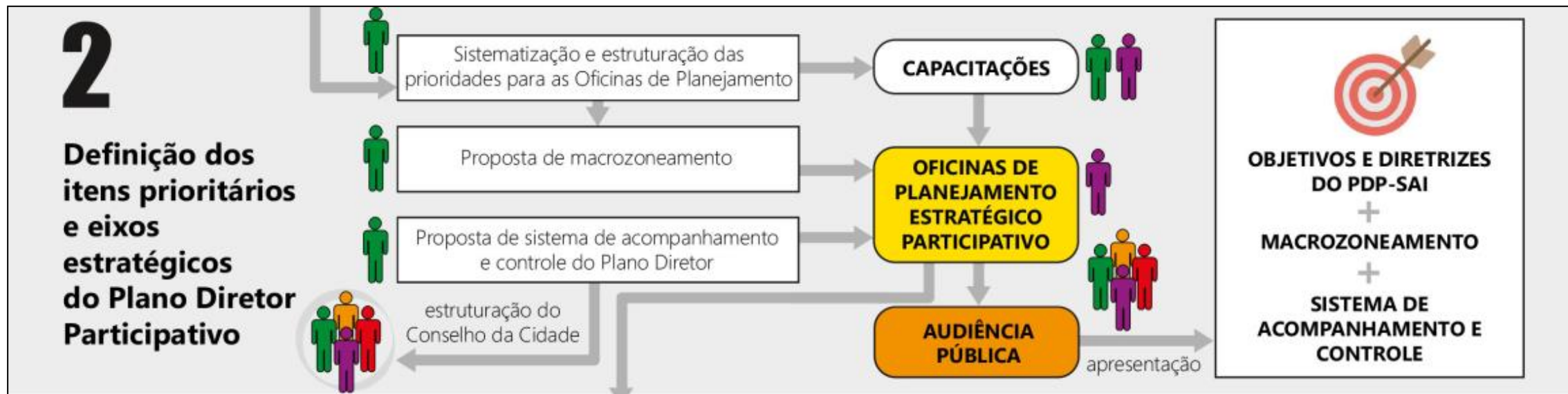
Salão Frei Fidêncio, em frente à Igreja Matriz

QUAL A CIDADE QUE QUEREMOS?

Plano Diretor PARTICIPATIVO
Santo Amaro da Imperatriz

SECRETARIA DESENVOLVIMENTO ECONÔMICO E MEIO AMBIENTE

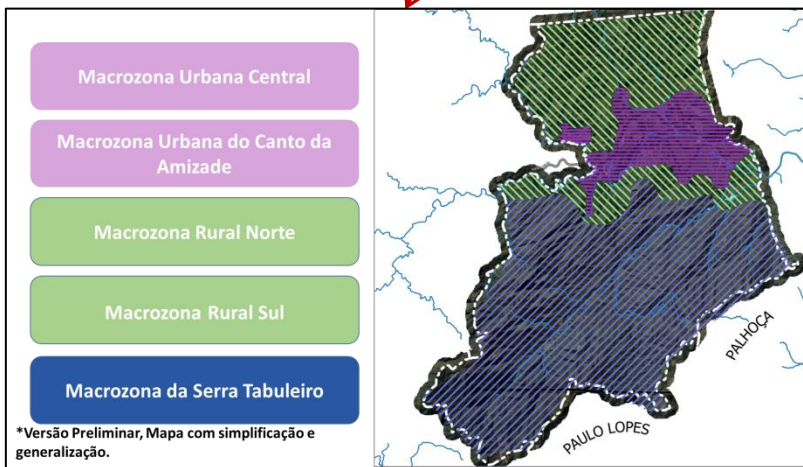
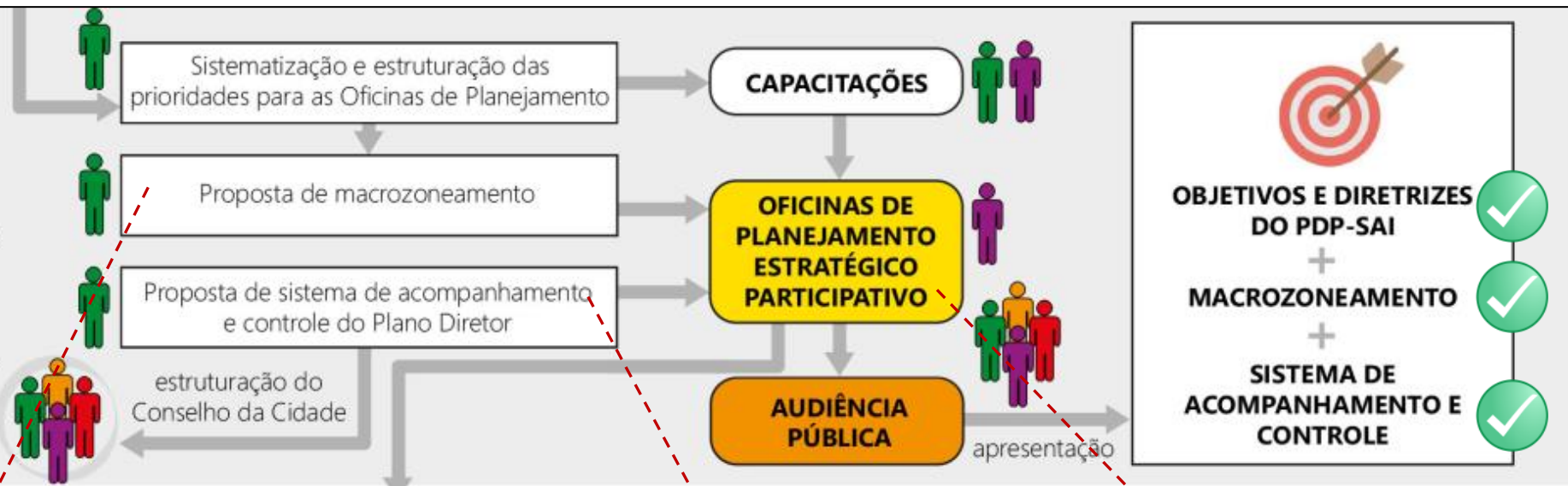
PREFEITURA DE SANTO AMARO DA IMPERATRIZ



- ETAPA focada no desenvolvimento dos Elementos Estratégicos que irão compor o texto do plano.
- Objetivos e Diretrizes;
- Desenvolvimento do sistema de acompanhamento e controle;
- Definição de uma lógica para o macrozoneamento municipal.

2

Definição dos itens prioritários e eixos estratégicos do Plano Diretor Participativo



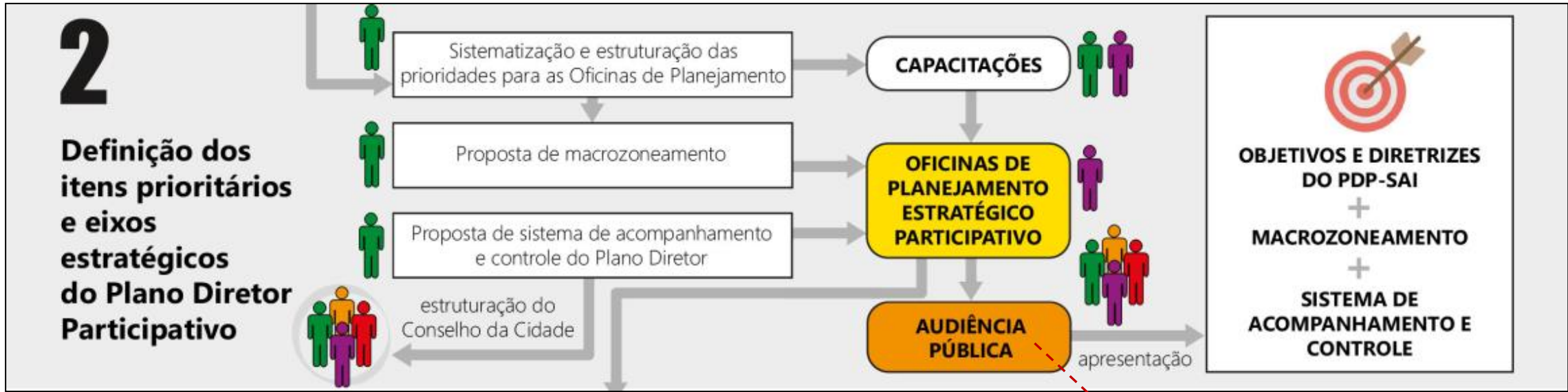
ELEMENTOS ESTRATÉGICOS

Plano Diretor PARTICIPATIVO

OBJETIVO

Promover o desenvolvimento econômico, social e ambiental de forma sustentável, em todo o território do município, de modo a:

- Desenvolver o turismo, valorizando o patrimônio histórico-cultural, material e imaterial, do município, bem como suas belezas naturais.
- Fomentar a agropecuária orgânica, familiar e de pequeno e médio porte, promovendo o desenvolvimento social na cidade e no campo
- Preservar os recursos naturais para o desenvolvimento das gerações presentes e futuras;
- Diversificar a economia, promovendo a agropecuária, a indústria, o turismo, o comércio e os serviços locais, não-poluentes, de pequeno e médio porte;
- Qualificar a infraestrutura da mobilidade urbana, com ênfase no deslocamento de pedestres, ciclistas e no transporte público coletivo.



Plano Diretor PARTICIPATIVO Santo Amaro da Imperatriz

MENU

- Início
- Etapas do Plano Diretor
 - ETAPA 1: Eventos Comunitários e Setoriais, Leituras Técnicas, Leituras Comunitárias e Setoriais, Leituras da Realidade Municipal, 1ª Audiência Pública
 - ETAPA 2: Oficinas de Planejamento Estratégico Participativo, 2ª Audiência Pública
 - ETAPA 3: Regras para Consulta Pública, 3ª Audiência Pública
 - ETAPA 4:
- Quem participa?
- Áreas Comunitárias
- Reuniões do Núcleo Gestor
- Capacitações e Referências

OFICINAS DE PLANEJAMENTO ESTRATÉGICO PARTICIPATIVO

As Oficinas de Planejamento Estratégico Participativo (OPEP) foram realizadas com o objetivo de repriorizar as tabelas de Leituras Comunitárias, dando início à Segunda Etapa do processo de elaboração do Plano Diretor Participativo de Santo Amaro da Imperatriz/SC.

Foram realizadas 10 oficinas, totalizando 272 pessoas presentes.

DOWNLOADS

- Apresentação Oficinas de Planejamento Estratégico Participativo
- Pontos Negativos - Oficina (OPEP) - 01 de Outubro de 2018
- Acordo de Convivência - Oficina (OPEP) - 03 de Outubro de 2018
- Pontos Positivos - Oficina (OPEP) - 08 de Outubro de 2018
- Pontos Positivos - Oficina (OPEP) - 10 de Outubro de 2018
- Pontos Negativos Repriorizados nas Oficinas dos dias 01 e 03 de Outubro de 2018
- Fonte: Relatório Resumido das Oficinas dos dias 08 a 10 de Outubro de 2018

Onde tudo isso está disponível?

<http://www.santoamaro.sc.gov.br/planodiretor/oficinas-de-planejamento-estrategico-participativo>

PLANO DIRETOR PARTICIPATIVO 2018

Audiência Pública

Santo Amaro da Imperatriz

QUAL A CIDADE QUE QUEREMOS?

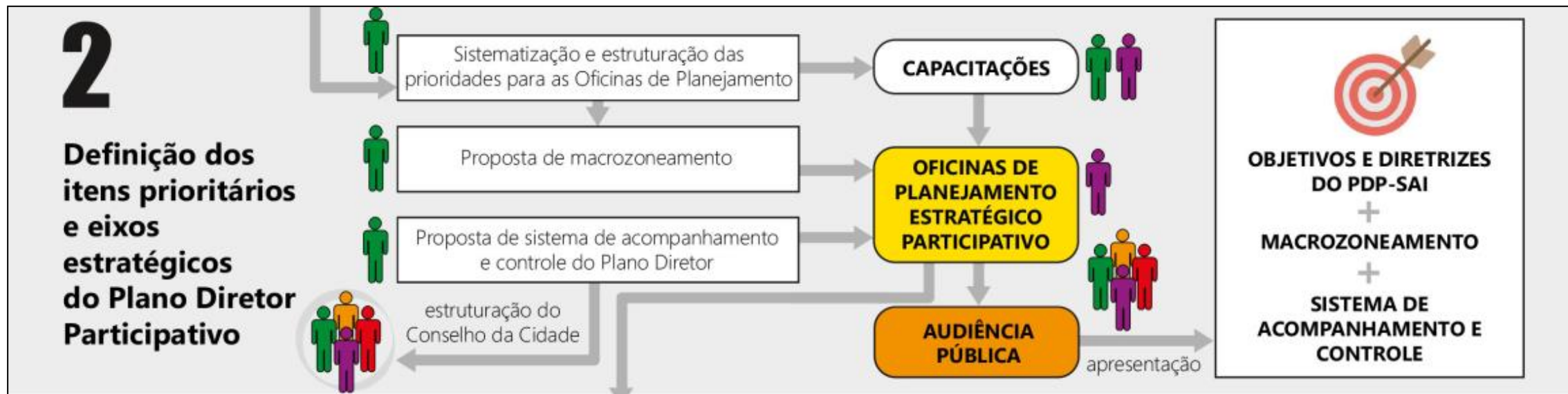
Finalização da Segunda Etapa do Plano Diretor

10 de Dezembro de 2018 (Segunda-Feira) 19h20

Salão Frei Fidêncio
Centro, Rua Padre Isidro Duarte e Silva, em frente à Igreja Matriz.

SECRETARIA DESENVOLVIMENTO ECONÔMICO E MEIO AMBIENTE

PREFEITURA DE SANTO AMARO DA IMPERATRIZ

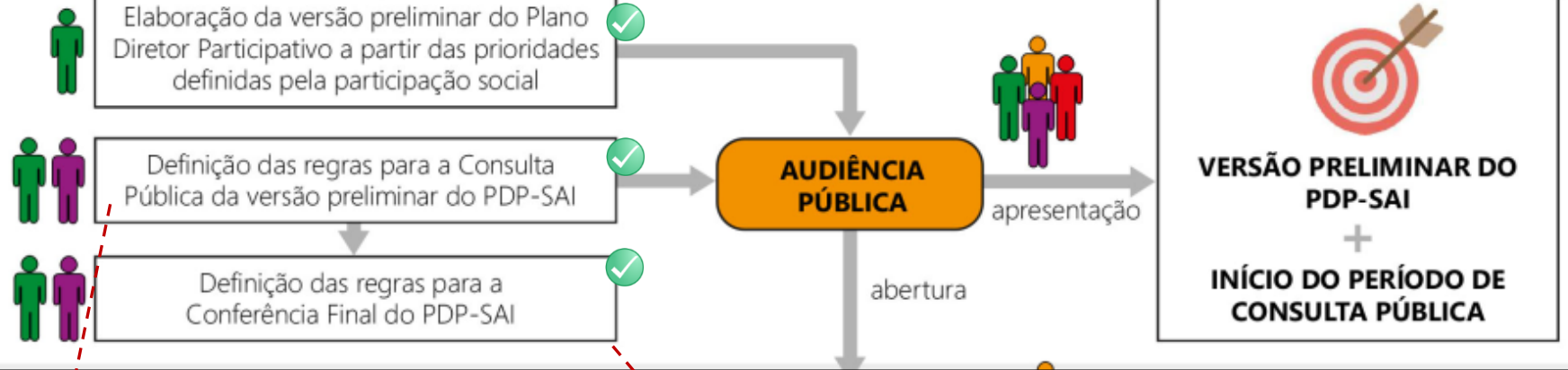


- ETAPA focada no desenvolvimento dos Elementos Estratégicos que irão compor o texto do plano.
- Objetivos e Diretrizes;
- Desenvolvimento do sistema de acompanhamento e controle;
- Definição de uma lógica para o macrozoneamento municipal.



3

Elaboração da versão preliminar do Plano Diretor Participativo

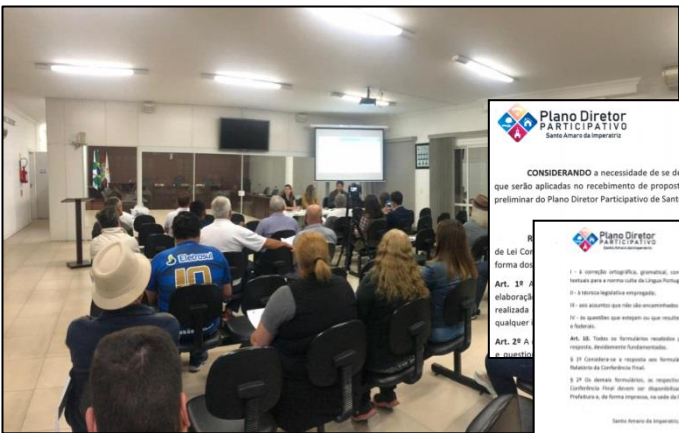


Home / Notícias / Prefeitura reúne Núcleo Gestor e define regras para participação popular na Conferência de Apresentação

Desenvolvimento Econômico e Meio Ambiente 24 DE JUNHO DE 2019

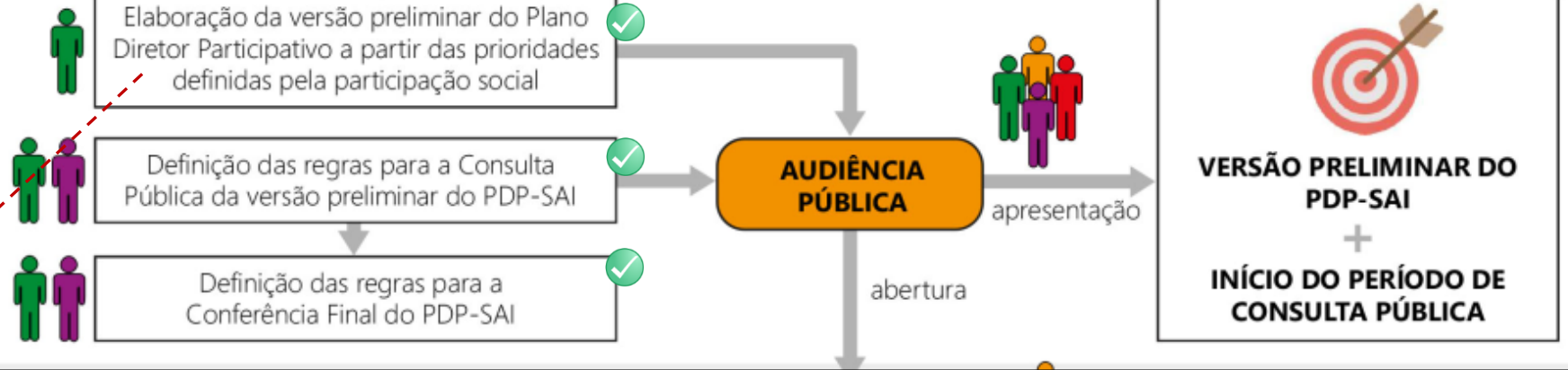


Prefeitura reúne Núcleo Gestor e define regras para participação popular na Conferência de Apresentação Prévia do Plano Diretor



3

Elaboração da versão preliminar do Plano Diretor Participativo




<http://www.santoamaro.sc.gov.br/planodiretor/versao-preliminar>



Das Políticas Públicas para o Desenvolvimento Urbano Sustentável





O PDP-SAI **contempla:**

- Objetivos e diretrizes;
- as políticas e estratégias municipais;
- Programas, planos, metas e ações;

O PDP-SAI **incorpora:**

- Normas de Uso e Ocupação;
- Normas de parcelamento do solo urbano e de condomínios urbanísticos;
- Detalhamentos dos principais instrumentos do Estatuto da Cidade;

O PDP-SAI está **integrado** e **compatível** com:

- Plamus e Projeto Neotrans (transporte coletivo);
- Plano de Manejo das Bacias do Rio Cubatão e Rio da Madre;
- ODS – Nova Agenda Urbana
- Agenda SC 2030

Com o PDP será **sucitado a elaboração**:

- do Código de Obras e Edificação;
- do Plano de Mobilidade;
- do Código de Posturas;
- do Código de Tributos.
- o detalhamento e regulação da regularização fundiária e de alguns instrumentos da Política Urbana.

4

Consolidação do Projeto de Lei Complementar do Plano Diretor Participativo

Estamos NESTA ETAPA!!!



PODER EXECUTIVO (GE, GTI) PODER LEGISLATIVO SOCIEDADE NÚCLEO GESTOR

CONSULTA PÚBLICA

Plano Diretor Participativo
de Santo Amaro da Imperatriz



22 DE AGOSTO À
20 DE SETEMBRO
DE 2019

ENVIE SUAS SUGESTÕES!

SANTOAMARO.SC.GOV.BR/PLANODIRETOR



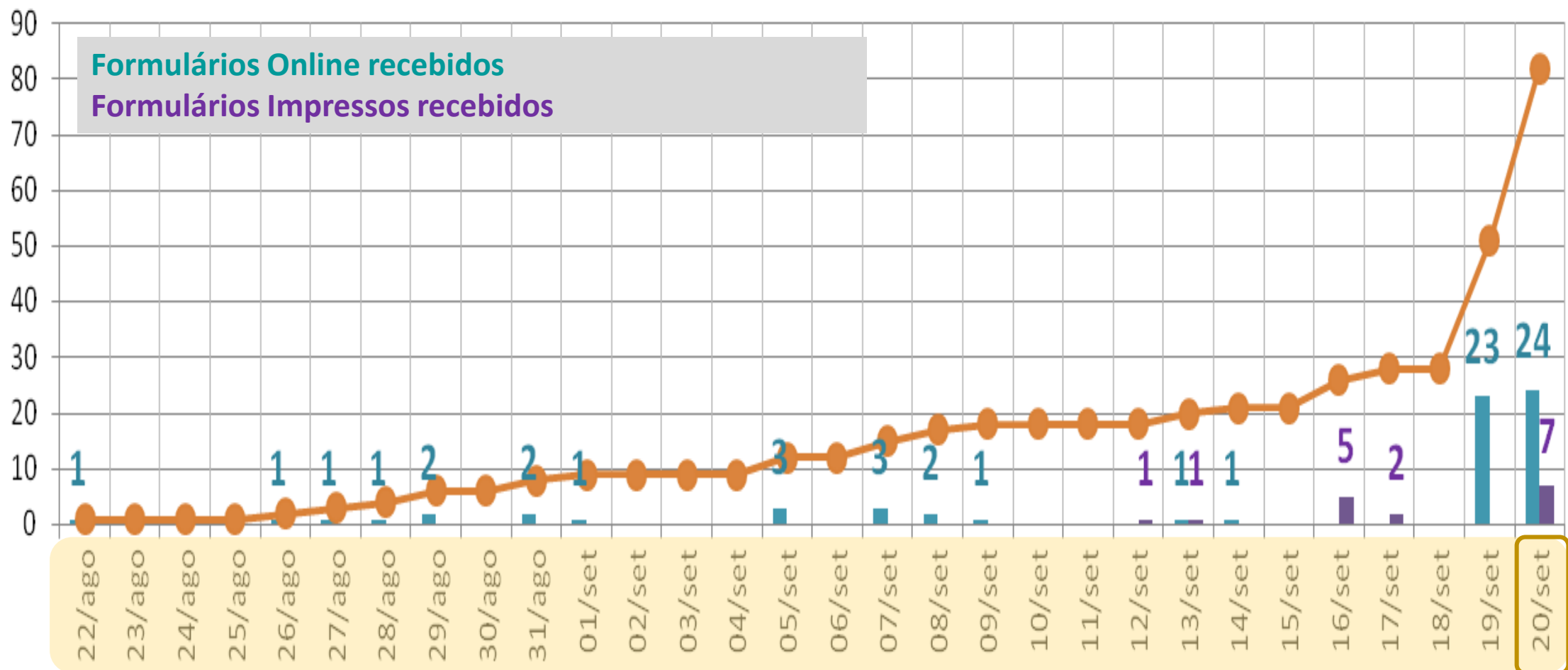
AGOSTO

| DOM | SEG | TER | QUA | QUI | SEX | SÁB |
|-----|-----|-----|-----|-----|-----|-----|
| | | | | 1 | 2 | 3 |
| 4 | 5 | 6 | 7 | 8 | 9 | 10 |
| 11 | 12 | 13 | 14 | 15 | 16 | 17 |
| 18 | 19 | 20 | 21 | 22 | 23 | 24 |
| 25 | 26 | 27 | 28 | 29 | 30 | 31 |

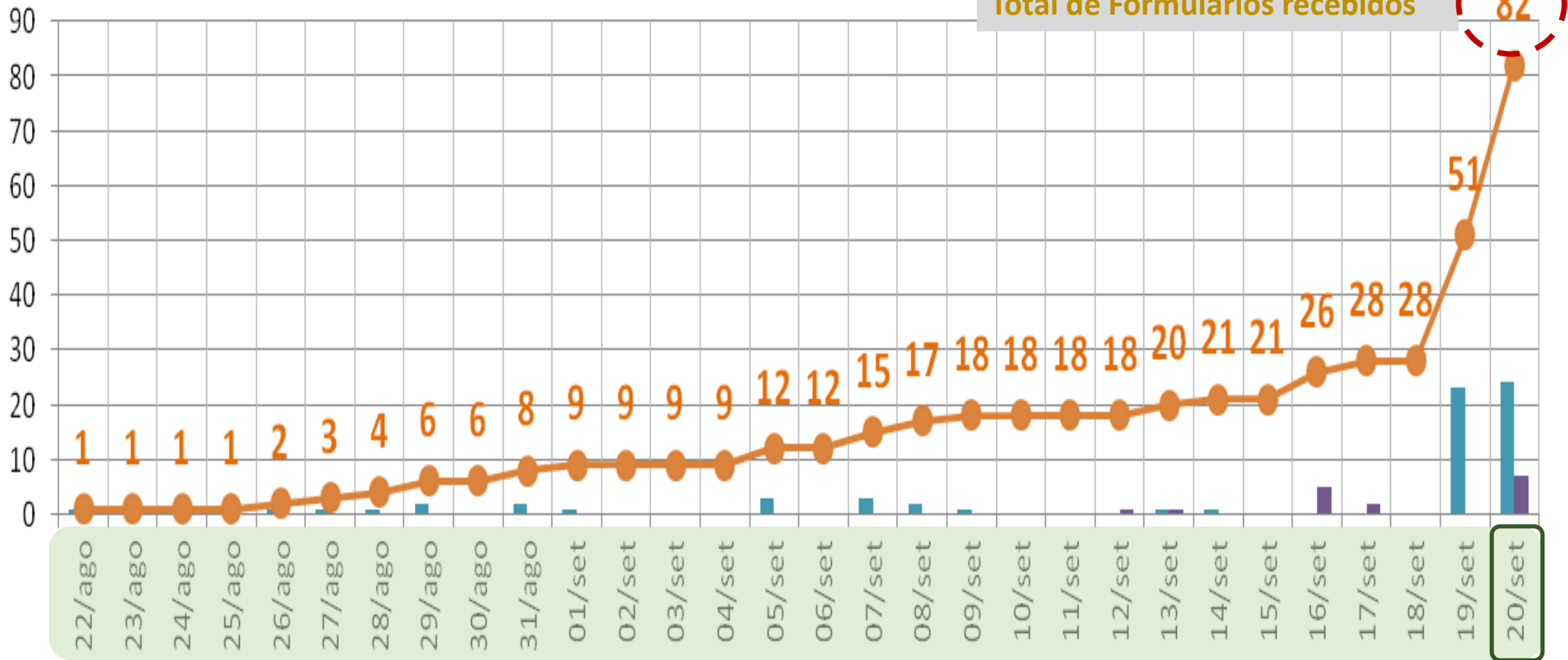
SETEMBRO

| DOM | SEG | TER | QUA | QUI | SEX | SÁB | |
|-----|-----|-----|-----|-----|-----|-----|---|
| | 1 | 2 | 3 | 4 | 5 | 6 | 7 |
| 8 | 9 | 10 | 11 | 12 | 13 | 14 | |
| 15 | 16 | 17 | 18 | 19 | 20 | 21 | |
| 22 | 23 | 24 | 25 | 26 | 27 | 28 | |
| 29 | 30 | | | | | | |

07-INDEPENDÊNCIA DO BRASIL



Total de Formulários recebidos



4

Consolidação do Projeto de Lei Complementar do Plano Diretor Participativo

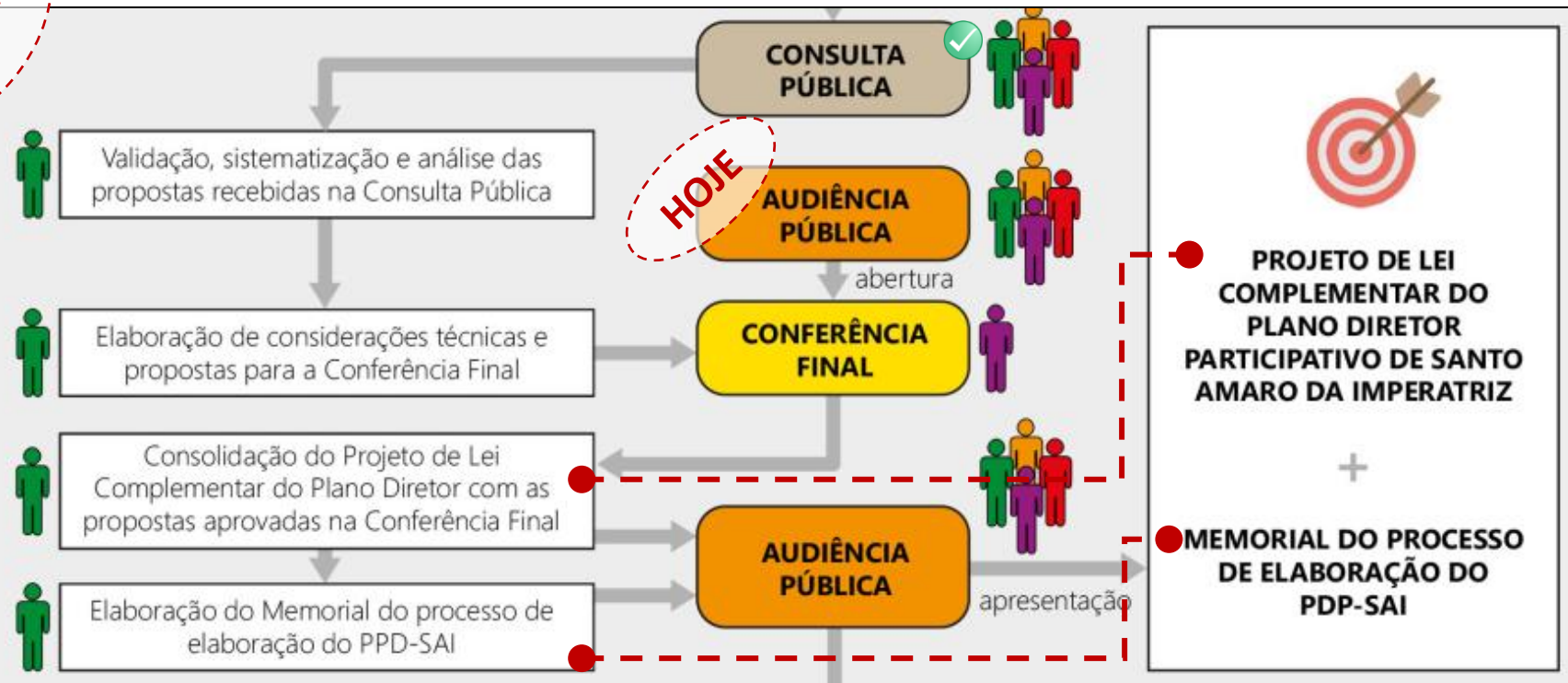
Estamos NESTA ETAPA!!!



4

Consolidação do Projeto de Lei Complementar do Plano Diretor Participativo

Estamos NESTA ETAPA!!!



PODER EXECUTIVO (GE, GTI) PODER LEGISLATIVO SOCIEDADE NÚCLEO GESTOR



Validação, sistematização e análise das propostas recebidas na Consulta Pública



Elaboração de considerações técnicas e propostas para a Conferência Final

CONFERÊNCIA FINAL



Processo feito pela Equipe Técnica:

Confere-se a pertinência ao tema Plano Diretor e a Resoluções 01, 02 e 03 de 2019;

Analisa-se as propostas e justificativas.

Organiza, prioriza e ordena os encaminhamentos dos formulários recebidos;

Processo feito pela Equipe Técnica:

Desenvolve o material para ser trabalhado em Conferência Final;

Desenvolvimento de material técnico e de abordagem dos temas;

Processo realizado com o Núcleo Gestor:

Conjunto de Eventos organizado pela Equipe Técnica e destinado ao conhecimento e debate sobre sugestões e destaques ao anteprojeto de lei complementar do Plano Diretor Participativo;



PODER EXECUTIVO (GE, GTI)



PODER LEGISLATIVO



SOCIEDADE



NÚCLEO GESTOR



OBJETIVOS

- ✓ Apresentar o andamento do processo de elaboração do Plano Diretor Participativo de Santo Amaro da Imperatriz.

Agora!

Realizar capacitação com o Núcleo Gestor;

- ✓ Apresentar as regras da Conferência Final, segundo a Resolução 02/2019 do Núcleo Gestor;

Logo mais!



OBJETIVOS

- ✓ Apresentar o andamento do processo de elaboração do Plano Diretor Participativo de Santo Amaro da Imperatriz.
- ✓ Realizar capacitação com o Núcleo Gestor;
- ✓ Apresentar as regras da Conferência Final, segundo a Resolução 02/2019 do Núcleo Gestor;

Agora

SEÇÃO VII – DA CONFERÊNCIA FINAL

Art. 24. A Conferência Final do PDP-SAI são eventos deliberativos, que tem como objetivo a aprovação de propostas para aperfeiçoamento da versão preliminar do Plano Diretor Participativo, recebidas durante o período de Consulta Pública.

§ 1º A Conferência Final será regida por regras próprias a serem validadas pelo Núcleo Gestor.

§ 2º A Conferência Final é evento público e aberto a qualquer interessado, sendo que as suas deliberações são atribuição exclusiva dos membros do Núcleo Gestor.

§ 3º Os registros da Conferência Final, incluindo as emendas à versão preliminar do PDP-SAI que foram apresentadas e aprovadas, deverão ser publicados e divulgados para toda população.

Fonte: Decreto Municipal 6317/2018,
**Regimento Geral do Processo de Elaboração
do Plano Diretor Participativo.**

Quem pode assistir as Sessões da Conferência Final?

Todo e qualquer interessado que esteja identificado na Lista de Presença.

Quem tem direito de fala?

Todos os membros integrantes no Núcleo Gestor (**NG**), titular ou suplente.

Quem tem direito de voto?

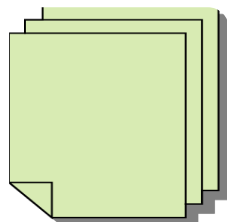
Os Membros do **NG** na função de titular.

Tempos de fala:

- 1 bloco com até 3 falas;
- 2 minutos cada fala;
- Esgotado o tempo de fala, pode ser feita uma inscrição novamente, se houver tempo hábil;
- Diante do exposto, a equipe técnica faz a sua contribuição.

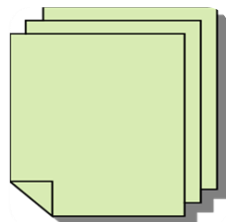
ABERTURA

- . Contagem do Quórum;
- . Apresentação geral dos Formulários Previstos ;
- . Recados e considerações;



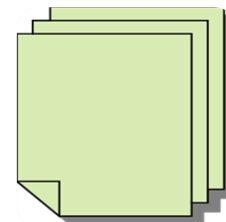
Conjunto de Formulários A1

- 1.Apresentação;
- 2.Considerações técnicas;
- 3.Sugestões;
- 4.Deliberação.



Conjunto de Formulários B1

- 1.Apresentação;
- 2.Considerações técnicas;
- 3.Sugestões;
- 4.Deliberação.



Conjunto de Formulários [N]1

- 1.Apresentação;
- 2.Considerações técnicas;
- 3.Sugestões;
- 4.Deliberação.

ENCERRAMENTO

Informativos para a próxima Sessão;



APRESENTAÇÃO DO FORMULÁRIO

- A **Equipe Técnica** apresenta o formulário para o **Núcleo Gestor**;



CONSIDERAÇÕES TÉCNICAS

- A **Equipe técnica** apresenta as suas **considerações** sobre a proposta do formulário;



BLOCOS DE FALAS (apresentação de propostas , discussão...)

- O(a) integrante do Núcleo Gestor apresenta a sua proposta para essa demanda;
- Acontece a apresentação de ideias e pontos de vista;
- A equipe técnica dá suporte ao Núcleo Gestor para as novas propostas (ponderações , limitações e possibilidades);



DELIBERAÇÃO

- **Alternativa:**
 - Versão Preliminar;
 - Formulário;
 - Alternativas construídas em Sessão;
- Nesta etapa **não é permitida** a inscrição para o debate;
- **Busca pelo CONSENSO** antecede a **deliberação por voto**;



Moderador



Equipe técnica

1



Apresentação

2



Considerações técnicas

3



Deliberação





Site do Plano Diretor Participativo de Santo Amaro da Imperatriz

Todas as informações estão sendo encaminhadas por *email* para os membros do Núcleo Gestor e para os demais munícipes as informações podem ser acessadas através do site do Plano Diretor.

<http://www.santoamaro.sc.gov.br/planodiretor>



PREFEITURA DE SANTO AMARO DA IMPERATRIZ

O que você procura? 🔍

HOME

PREFEITURA ▾

SANTO AMARO DA IMPERATRIZ ▾

CIDADÃO ▾

TURISTA

FALE CONOSCO

WEBMAIL



Prefeitura Municipal de Santo Amaro da Imperatriz

Não seguro | www.santoamaro.sc.gov.br

Apps Planos Caderno da Leitura... Library Genesis Science Huß LLC, Le... WhatsApp

Praça Governador Ivo Silveira, 306 - Centro, Santo Amaro da Imperatriz / SC (48) 3245-4300


PREFEITURA DE SANTO AMARO DA IMPERATRIZ

O que você procura?

HOME PREFEITURA SANTO AMARO DA IMPERATRIZ CIDADÃO TURISTA FALE CONOSCO WEBMAIL

10 DE ABRIL DE 2019

Comitiva santoamarense na Marcha dos Prefeitos



Equipe Técnica apresenta



Plano Diretor PARTICIPATIVO
Santo Amaro da Imperatriz

PLANO DIRETOR

Acesse



MENU

-  [Início](#)
-  [Etapas do Plano Diretor](#)
 - ETAPA 1**
 - [Eventos Comunitários e Setoriais](#)
 - [Leitura Técnica](#)
 - [Leitura Comunitária e Setorial](#)
 - [Leitura da Realidade Municipal](#)
 - [1ª Audiência Pública](#)
 - ETAPA 2**
 - [Oficinas de Planejamento Estratégico Participativo](#)
 - [2ª Audiência Pública](#)
 - ETAPA 3**
 - ETAPA 4**
-  [Quem participa?](#)
-  [Áreas Comunitárias](#)
-  [Reuniões do Núcleo Gestor](#)
-  [Capacitações e Referências](#)

PROCESSO DE ELABORAÇÃO DO PLANO DIRETOR PARTICIPATIVO DE SANTO AMARO DA IMPERATRIZ



Este espaço foi criado para dar transparência ao processo e para que a população santo-amarense possa acompanhar os trabalhos de elaboração do Plano Diretor Participativo de Santo Amaro da Imperatriz (PDPSAI), além de acessar os materiais utilizados no decorrer dos eventos.

O que é o Plano Diretor?

"Plano Diretor é o **instrumento básico de um processo de planejamento municipal** para implantação da política de desenvolvimento urbano, norteando a ação dos agente públicos e privados."

ABNT (1991) apud Saboya (2008).

De iniciativa do Poder Executivo Municipal e aprovação pela Câmara, o Plano Diretor é uma lei, elaborada com a participação de toda sociedade, que estabelece diretrizes, normas e princípios a serem utilizados no processo de desenvolvimento urbano, para as áreas urbanas e também para as rurais.



Etapas do Plano Diretor

ETAPA 1

Eventos Comunitários e Setoriais

Leitura Técnica

Leitura Comunitária e Setorial

Leitura da Realidade Municipal

1ª Audiência Pública

ETAPA 2

Oficinas de Planejamento Estratégico Participativo

2ª Audiência Pública

ETAPA 3

Regras para Consulta Pública

Regras da Conferência Final

3ª Audiência Pública

4ª Audiência Pública

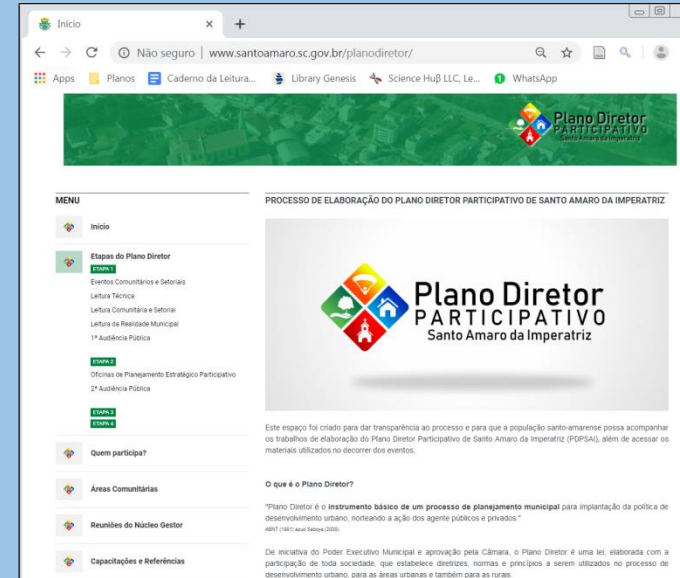
Versão Preliminar

ETAPA 4

Consulta Pública

5ª Audiência Pública

Conferência Final



<http://www.santoamaro.sc.gov.br/planodiretor>

Aqui consulta-se as regras desenvolvidas com o Núcleo Gestor sobre as Sessões da Conferência Final

Aqui consulta-se o texto da proposta preliminar do PDP-SAI, seus Mapas, Quadros e Tabelas .

Registros das Sessões da Conferência Final .



Etapas do Plano Diretor

ETAPA 1

Eventos Comunitários e Setoriais

Leitura Técnica

Leitura Comunitária e Setorial

Leitura da Realidade Municipal

1ª Audiência Pública

ETAPA 2

Oficinas de Planejamento Estratégico Participativo

2ª Audiência Pública

ETAPA 3

Regras para Consulta Pública

Regras da Conferência Final

3ª Audiência Pública

4ª Audiência Pública

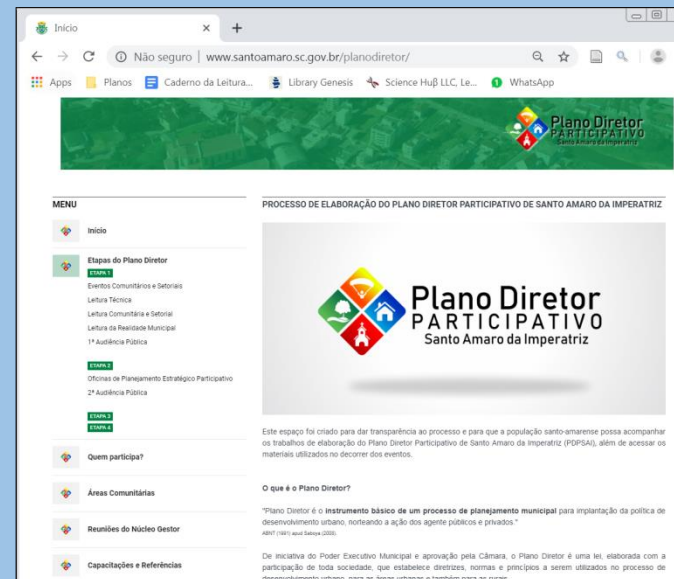
Versão Preliminar

ETAPA 4

Consulta Pública

5ª Audiência Pública

Conferência Final



<http://www.santoamaro.sc.gov.br/planodiretor>

Esta apresentação e os registros deste evento deverão estar disponíveis aqui.

**Agradecemos pela presença e
participação de todos!**

planodiretorsai@gmail.com

www.santoamaro.sc.gov.br/planodiretor