

FORMA DA RAMPA DA LAJE 2

ESCALA: 1/50

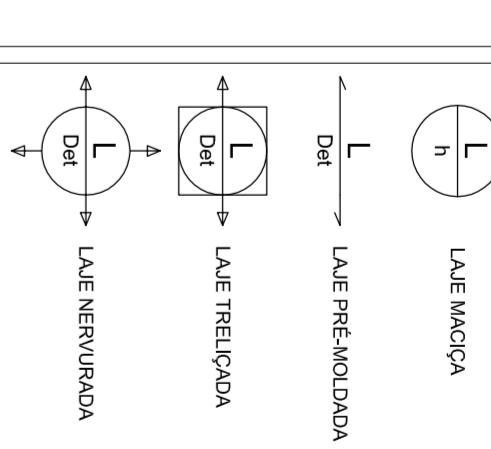
CORTE EE

ESCALA: 1/50

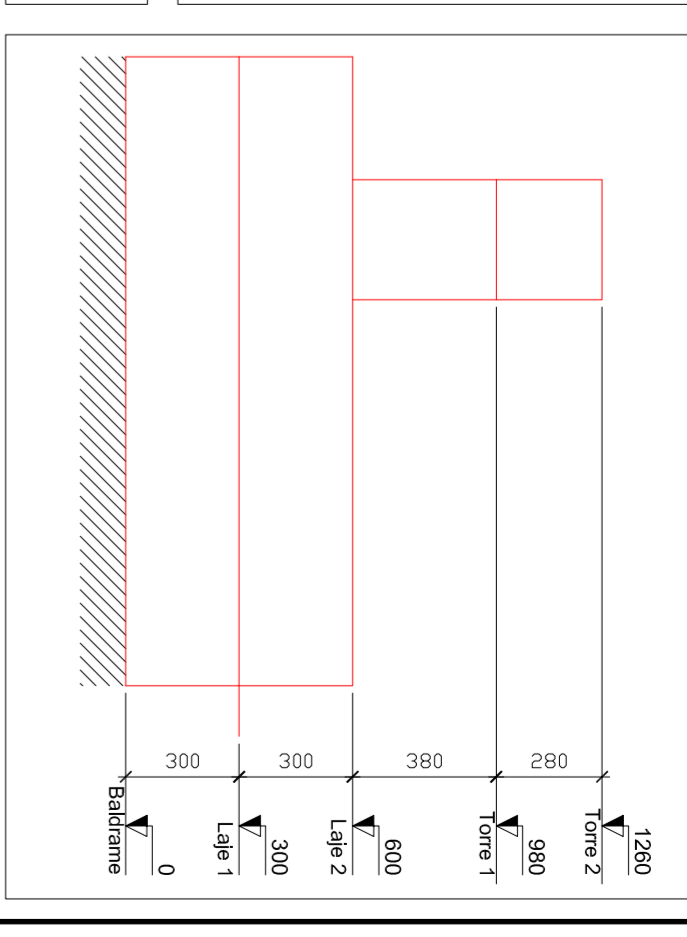
CORTE DD

ESCALA: 1/50

LEGENDA DAS LAJES



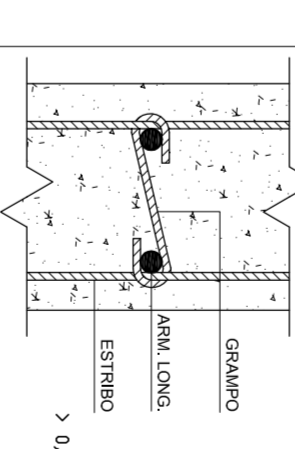
LEGENDA DOS PARES:
 PILARES QUE CONTINHAM
 PILARES QUE MORREM
 PILARES QUE NASCEM



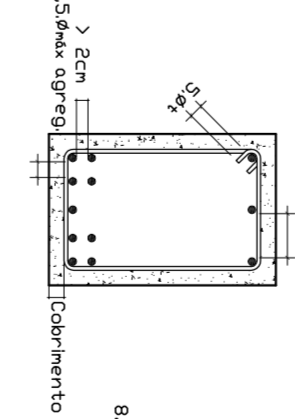
NOTAS:

- AS DIMENSÕES ESTÃO EM CENTÍMETRO, A BRILHA DOS FERROS EM MILÍMETRO.
- A EXECUÇÃO DAS ARMADURAS DEVERÁ OBEDECER AS PRESCRIÇÕES DA NORMA NBR-6118.
- AS ESPECIFICAÇÕES CONTIDAS NESTE PROJETO NÃO PODERÃO SER ALTERADAS SEM A CONSULTA PRÉVIA AO PROJETISTA.
- CONFERIR TODAS AS MEDIDAS ANTES DO CORTE, DESEMPENHO E MONTAGEM DAS ARMADURAS.
- UTILIZAR ESPACIADORES ADEQUADOS PARA GARANTIR OS COBERTAMENTOS DA ARMADURA.
 - SEPARAÇÃO - 5 cm;
 - LAJES/VIGAS/PILARES - 2cm;
- DIMENSÕES DE BARRAS NÃO ESPECIFICADAS NESTE PROJETO DEVEM SER FERROS COM ROTEIRO ESPECIFICADO DO ITEM 9.5 DA NBR 6118.
- COLOCAR GANCHOS DE PROTEÇÃO CONTRA FUNDIÇÃO DAS BARRAS LONGITUDINAIS CONFORME DETALHE "X" (ITEM 18.2.4 DA NBR 6118).
- OS GANCHOS NAS EXTREMIDADES DAS ARMADURAS SERÃO EM ANGULO RETO, COM RAIO DE CURVATURA E PONTA REBA INDICADOS NO DETALHE "C", CONFORME ITEM 9.4 DA NBR 6118.
- OS ESPAÇAMENTOS HORIZONTAIS E VERTICAIS ENTRE AS BARRAS LONGITUDINAIS DEVERÃO RESPEITAR OS VALORES MÍNIMOS INDICADOS NO DETALHE "B", CONFORME ITEM 18.3 DA NBR 6118.
- CONCRETO COM FCK > 25 MPa.

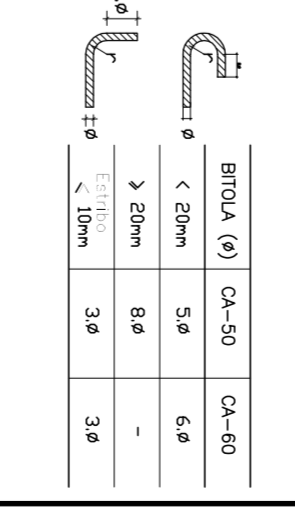
DETALHE "A"



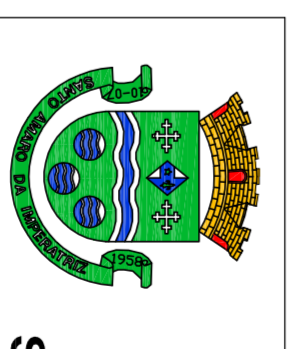
DETALHE "B"



DETALHE "C"



CONDIÇÕES	EMBAIXAMENTO REAL	DESEMPENHO REAL	RESPOSTAS
DATA DA ÚLTIMA ALTERAÇÃO	DESCRIÇÃO DA ÚLTIMA ALTERAÇÃO	DESCRIÇÃO DA ÚLTIMA ALTERAÇÃO	RESPOSTAS



**PREFEITURA MUNICIPAL
SANTO AMARO DA IMPERATRIZ**

PRACA GOVERNADOR JOAO SILVEIRA, 306 - CENTRO - SANTO AMARO DA IMPERATRIZ - SC

PROJETO ESTRUTURAL EM CONCRETO ARMADO

OBRA: CENTRO EDUCACIONAL ANTONIO RODOLFO FABRICIO

PROJETO: PREFEITURA MUNICIPAL DE SANTO AMARO DA IMPERATRIZ/SC

FORMA DA RAMPA DA LAJE 2

PROJETO: JOSE REINIS TUNO

RESUMO: JUNHO/2018