

# Plano Diretor Participativo de Santo Amaro da Imperatriz

Leitura Comunitária e Setorial: processo e resultados

Evento em comemoração dos 60 anos do Município  
11 de julho de 2018 às 19h no Centro de Convivência da Melhor Idade

Grupo Executivo do Processo de Elaboração do Plano Diretor Participativo de Santo Amaro da Imperatriz



**Plano Diretor**  
**PARTICIPATIVO**  
Santo Amaro da Imperatriz



**PREFEITURA DE**  
**SANTO AMARO**  
**DA IMPERATRIZ**

O que viemos fazer aqui?

Santo Amaro  
está em festa!  
*Vamos juntos festejar*

60  
ANOS

CONFIRA A PROGRAMAÇÃO DE ANIVERSÁRIO DO MUNICÍPIO



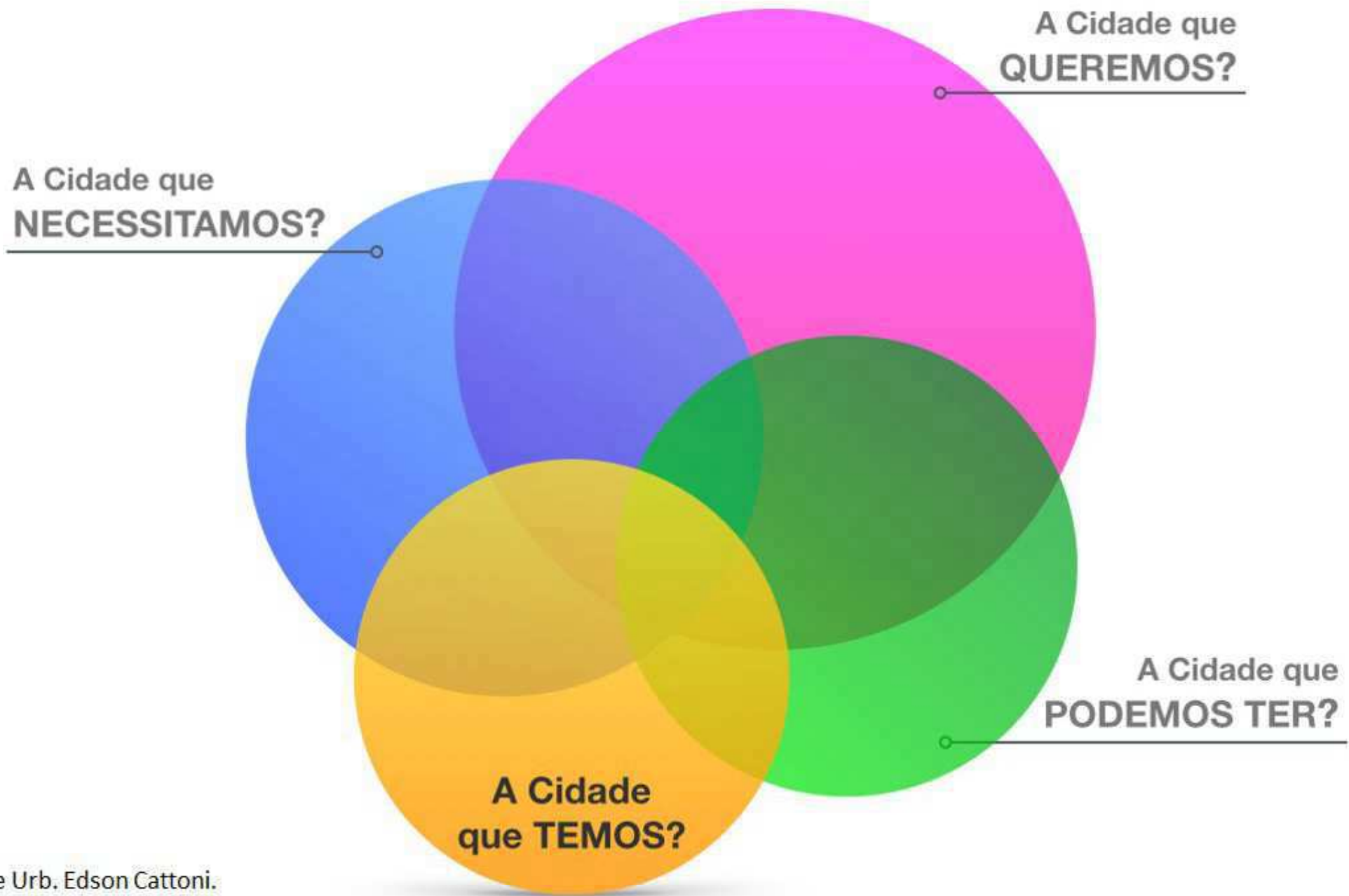
## OBJETIVOS

- ✓ A importância da participação da sociedade no processo de elaboração do plano diretor;
- ✓ Apresentar o processo de participação no Plano Diretor de Santo Amaro da Imperatriz;
- ✓ Apresentar os primeiros resultados da Leitura Comunitária e Setorial.

# E por que apresentar a Leitura Comunitária e Setorial?

A Leitura Comunitária e Setorial consiste na **visão das pessoas** sobre a **realidade do Município** e está sendo desenvolvida a partir das informações coletadas nos Eventos Comunitários e Setoriais realizados em abril e maio deste ano.

Hoje será apresentado um pouco dessa visão da sociedade e como ela será tratada no Plano Diretor Participativo de Santo Amaro da Imperatriz.



Elaboração: Arq. e Urb. Edson Cattoni.

Algumas relações que um processo participativo de planejamento pode e deve proporcionar para as discussões com a sociedade.



PLANO DIRETOR PARTICIPATIVO 2018

# Santo Amaro da Imperatriz

QUAL A **CIDADE**  
QUE **QUEREMOS?**



## Data dos Eventos Comunitários

### • 2 Abril às 20h

**Salão da Igreja São Francisco de Assis**

Área Comunitária 2: São Francisco de Assis, Sítio de Dentro, Varginha, Alto da Varginha, Taquaras, Vila Becker, Nossa Senhora de Lourdes Santo Anjo, Calemba, Cova da Onça, Colônia Santa Luzia, Pagará Pagará Grande e demais localidades rurais.

### • 4 Abril às 19h30

**Escola Professor Silveira de Matos**

Área Comunitária 3: Sul do Rio e Vargem dos Pinheiros

### • 5 Abril às 19h30

**Centro Educacional Antônio Rodolfo Fabricio (Creche)**

Área Comunitária 4: Fabricio, Morro do Ventura e Morro Queimado

### • 9 Abril às 19h30

**Salão da Igreja, Bairro Vila Santana**

Área Comunitária 5: Braço São João, Cumbatá, Vila Santana (Sertão)

### • 11 Abril às 19h30

**Escola Básica Augusto Authoff, Bairro Caldas da Imperatriz**

Área Comunitária 6: Caldas da Imperatriz, Vargem Grande, Vargem do Braço, Canto da Amizade, Poço Fundo, Pantanal, Fazenda Bom Jesus, Fazenda do Sacramento.

### • 12 Abril às 19h30

**Centro de Convivência da melhor idade**

Evento Setorial

### • 16 Abril às 19h30

**Centro de Convivência da Melhor Idade - João Broering**

Área Comunitária 1: Centro, Santana, São João, Sul do Rio Central, Canto do Mainolfo e demais localidades rurais.

SECRETARIA DESENVOLVIMENTO  
ECONÔMICO E MEIO AMBIENTE



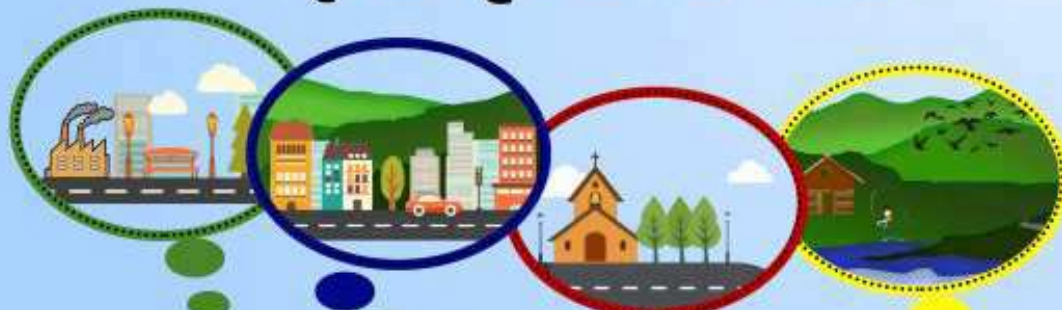
PREFEITURA DE  
**SANTO AMARO**  
DA IMPERATRIZ



PLANO DIRETOR PARTICIPATIVO 2018

# Santo Amaro da Imperatriz

QUAL A **CIDADE**  
QUE **QUEREMOS?**



## Data dos Eventos Comunitários

**14 Maio às 19h30**

- **Salão da Igreja Braço São João**  
Área Comunitária 5: Braço São João,  
Cumbatá, Vila Santana (Sertão)

**16 Maio às 19h30**

- **Sindicato dos Trabalhadores Rurais Rua Santana, 4770**

EVENTO SETORIAL

**23 Maio às 20h**

- **Centro Educacional Antônio Rodolfo Fabricio (Creche)**  
Área Comunitária 4: Fabrício, Morro do Ventura e Morro Queimado

SECRETARIA DESENVOLVIMENTO  
ECONÔMICO E MEIO AMBIENTE



PREFEITURA DE  
**SANTO AMARO**  
DA IMPERATRIZ

Data	Evento	Pessoas presentes
02/abr	Área Comunitária 02	45
04/abr	Área Comunitária 03	51
05/abr	Área Comunitária 04	40
09/abr	Área Comunitária 05	32
11/abr	Área Comunitária 06	45
12/abr	Evento Setorial	35
16/abr	Área Comunitária 01	66
14/mai	Área Comunitária 05	66
16/mai	Evento Setorial	32
23/mai	Área Comunitária 04	30





**1. Cidade que Queremos?**



**2. Pontos Positivos?**



**3. Pontos Negativos?**

Imaginando a **CIDADE QUE QUEREMOS**,  
que **CARACTERÍSTICAS** ela teria?



Quais são os **PONTOS POSITIVOS** existentes?



Aqui neste **Local** e no  
**Município** como um todo?

Quais são os **PONTOS NEGATIVOS** existentes?

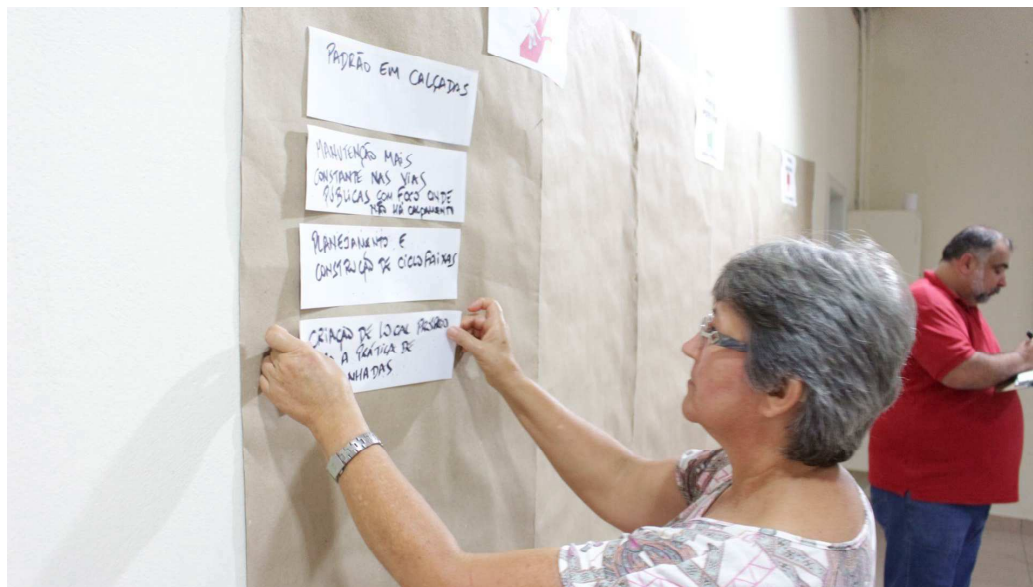


Aqui neste **Local** e no  
**Município** como um todo?

# ÁREA COMUNITÁRIA 1



# ÁREA COMUNITÁRIA 2





# ÁREA COMUNITÁRIA 3



# ÁREA COMUNITÁRIA 4



# ÁREA COMUNITÁRIA 5



# ÁREA COMUNITÁRIA 6



# EVENTO SETORIAL



# IMPORTÂNCIA DA PARTICIPAÇÃO SOCIAL NA ELABORAÇÃO DO PLANO DIRETOR



O que é um plano diretor?

## IMPORTÂNCIA DA PARTICIPAÇÃO SOCIAL NA ELABORAÇÃO DO PLANO DIRETOR

O **Plano Diretor** é a principal lei do município, que **dirige** o seu **desenvolvimento**, seguindo **objetivos** acordados com a **participação da sociedade**.



**Futuro de  
Santo Amaro da  
Imperatriz!**



## IMPORTÂNCIA DA PARTICIPAÇÃO SOCIAL NA ELABORAÇÃO DO PLANO DIRETOR

“Plano diretor é o **instrumento básico de um processo de planejamento municipal** para a implantação da política de desenvolvimento urbano, norteando a ação dos agentes públicos e privados”

ABNT (1991) apud Saboya (2008).

“O Plano Diretor pode ser definido como um **conjunto de princípios e regras orientadoras** da ação dos agentes que constroem e utilizam o espaço urbano”

BRASIL (2002, p. 40) apud Saboya (2008).

“Plano diretor é um **documento que sintetiza e torna explícitos os objetivos consensuados para o Município** e estabelece princípios, diretrizes e normas a serem utilizadas como **base para que as decisões** dos atores envolvidos no processo de desenvolvimento urbano convirjam, tanto quanto possível, na direção desses **objetivos.**” Saboya, (2007, p. 39), disponível em: <<http://urbanidades.arq.br/>>. Acesso em: 23 jun. 2012.

## NA CONSTITUIÇÃO FEDERAL

### CAPÍTULO II – DA POLÍTICA URBANA

Art. 182. A **política de desenvolvimento urbano**, executada pelo Poder Público municipal, conforme diretrizes gerais fixadas em lei, tem por **objetivo ordenar o pleno desenvolvimento das funções sociais da cidade e garantir o bem-estar de seus habitantes.**

§ 1º O **plano diretor**, aprovado pela Câmara Municipal, obrigatório para cidades com mais de vinte mil habitantes, é o **instrumento básico da política de desenvolvimento e de expansão urbana.**

§ 2º A **propriedade urbana cumpre sua função social quando atende às exigências fundamentais de ordenação da cidade expressas no plano diretor.**

## NO ESTATUTO DA CIDADE

### CAPÍTULO III – DO PLANO DIRETOR

Art. 39. A **propriedade urbana** cumpre sua **função social** quando **atende às exigências fundamentais** de ordenação da cidade **expressas no plano diretor**, assegurando o **atendimento das necessidades dos cidadãos** quanto à **qualidade de vida**, à **justiça social** e ao **desenvolvimento das atividades econômicas**, respeitadas as **diretrizes previstas no art. 2º desta Lei**.

## NO ESTATUTO DA CIDADE

Art. 40. O **plano diretor**, aprovado por lei municipal, é o **instrumento básico da política de desenvolvimento e expansão urbana**.

§ 1º O plano diretor é parte integrante do **processo de planejamento municipal**, devendo o plano plurianual, as diretrizes orçamentárias e o orçamento anual incorporar as diretrizes e as prioridades nele contidas.

§ 2º O plano diretor deverá **englobar o território do Município como um todo**.



O que NÃO é um plano diretor?

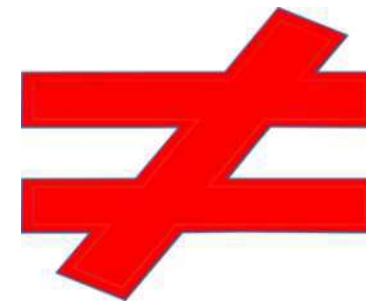
**O plano diretor NÃO é MAPA DE USO DO SOLO.**

O mapa de uso do solo faz parte da **Leitura Técnica**, é um retrato do que existe e não do que se deseja para o futuro.

# IMPORTÂNCIA DA PARTICIPAÇÃO SOCIAL NA ELABORAÇÃO DO PLANO DIRETOR



Descrever a casa existente é



de planejar sua reforma!

**O plano diretor NÃO é APENAS um ZONEAMENTO territorial, tampouco um plano de DESENVOLVIMENTO ECONÔMICO.**



O zoneamento é instrumento que ajuda a ordenar o território, mas não é o plano em si.

**Sem um plano diretor, as regras do zoneamento estão levando para algum lugar?**

**O plano diretor também NÃO é só uma lei  
com diretrizes!**

Deve orientar ações dos atores envolvidos,  
definindo regras e instrumentos para se  
atingir aos objetivos.

**O plano diretor NÃO é feito de uma vez só.**

Será detalhado por outros planos e projetos urbanísticos, como o plano de mobilidade urbana, o de saneamento, o de habitação... E todos esses devem estar conforme o plano diretor.

Baseado em publicação do MPPR.

# Importância da participação social *informada*

## IMPORTÂNCIA DA PARTICIPAÇÃO SOCIAL NA ELABORAÇÃO DO PLANO DIRETOR

Em diversas oportunidades, falamos da importância da participação social:

- ✓ São os “clientes” da cidade;
- ✓ Indicam os valores, necessidades e anseios que devem ser considerados no planejamento;
- ✓ Pactuação da visão de futuro!



## IMPORTÂNCIA DA PARTICIPAÇÃO SOCIAL NA ELABORAÇÃO DO PLANO DIRETOR

O município é responsável por formular a política urbana e fazer cumprir, através do plano diretor, as funções sociais da cidade, possibilitando acesso e garantindo o direito, a todos que nela vivem, à habitação, alimentação, trabalho, serviços e equipamentos urbanos, transporte público, saneamento, saúde, educação, informação, cultura, lazer e a um território rico e diversificado. Sem distinção de gênero raça ou crença, pois todos os direitos intrínsecos para a vivência na cidade.

Oliveira (2001).

É de grande importância a participação e envolvimento da população, assim faz com que ela se estimule e se comprometa com o futuro das suas cidades. Um bom planejamento pode contribuir para orientar o desenvolvimento da cidade e estimular as formas de crescimento mais desejáveis, de acordo com o julgamento da cidade.

Santos (1990).

## IMPORTÂNCIA DA PARTICIPAÇÃO SOCIAL NA ELABORAÇÃO DO PLANO DIRETOR

Democratizar as decisões é fundamental para **transformar o planejamento** da ação municipal em **trabalho compartilhado entre os cidadãos e assumido pelos cidadãos**, bem como para **assegurar que todos se comprometam e sintam-se responsáveis e responsabilizados**, no processo de **construir e implementar o Plano Diretor**.

PLANO DIRETOR PARTICIPATIVO. Guia para a elaboração pelos Municípios e cidadãos. Ministério das Cidades: 2004.

## NO ESTATUTO DA CIDADE

Art. 40. (...)

§ 4º No **processo** de elaboração do **plano diretor** e na fiscalização de sua implementação, os **Poderes Legislativo e Executivo** municipais garantirão:

I – a promoção de **audiências públicas** e **debates** com a **participação da população** e de **associações representativas** dos vários **segmentos da comunidade**;

II – a **publicidade** quanto aos **documentos e informações produzidos**;

III – o **acesso de qualquer interessado** aos **documentos e informações produzidos**.



## IMPORTÂNCIA DA PARTICIPAÇÃO SOCIAL NA ELABORAÇÃO DO PLANO DIRETOR

Mas o que é a **participação social *informada***?

Aparece lá nos objetivos do Regimento Geral do PDP-SAI:

“promover a **efetiva participação social informada**, entendida como a **interação entre os técnicos e a sociedade** que promova a elaboração do plano diretor dentro da **técnica e da legalidade**, **priorizando o interesse público**”

# IMPORTÂNCIA DA PARTICIPAÇÃO SOCIAL NA ELABORAÇÃO DO PLANO DIRETOR



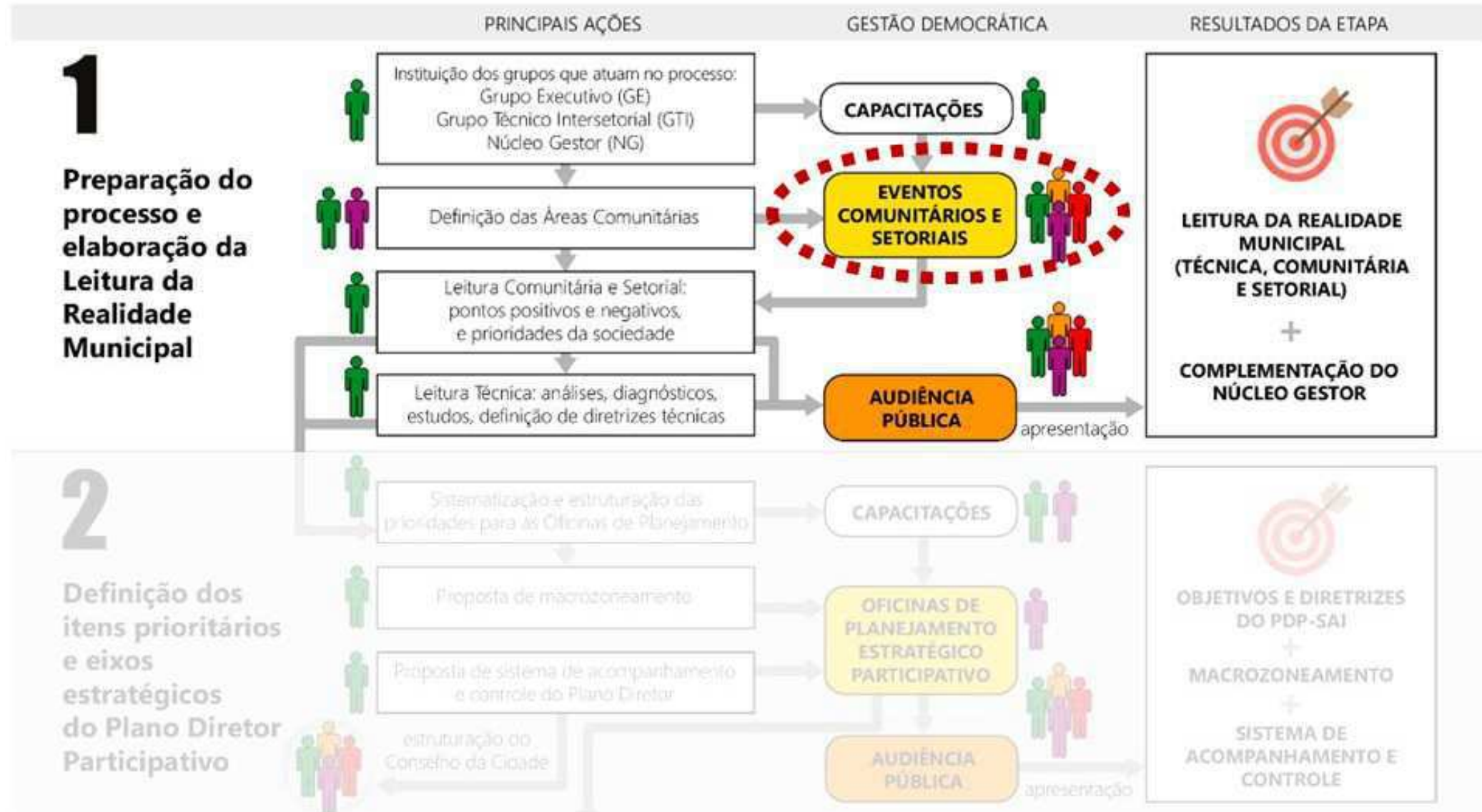
# Diagrama Geral do processo de elaboração do Plano Diretor Participativo de Santo Amaro da Imperatriz/SC

 **PODER EXECUTIVO (GE, GTI)**

 **PODER LEGISLATIVO**

 **SOCIEDADE**

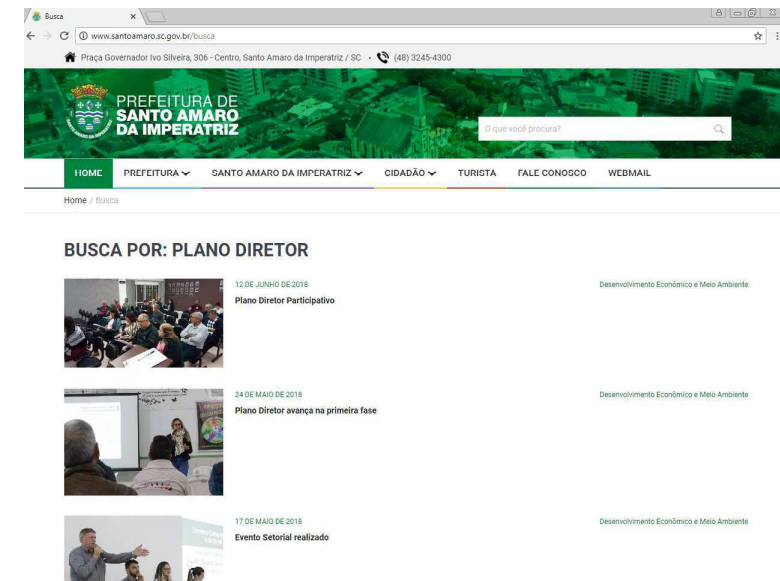
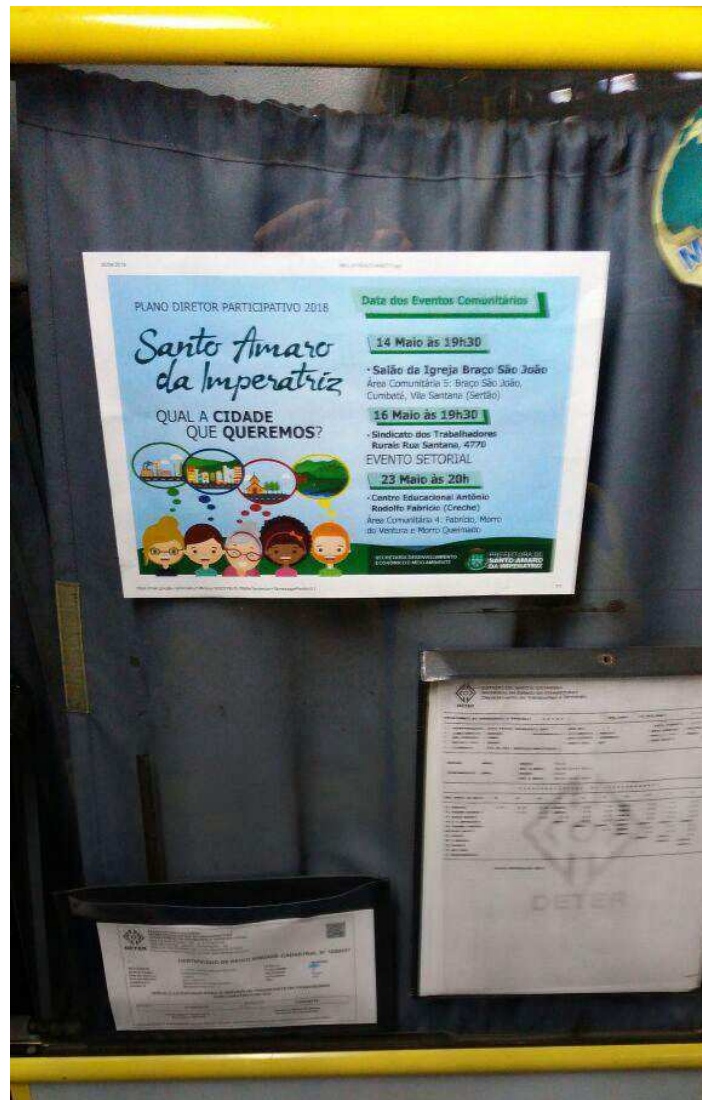
 **NÚCLEO GESTOR**



## DIVULGAÇÃO

- Cartazes em ônibus, escolas, Prefeitura, Câmara de Vereadores, unidades básicas de saúde;
- Divulgação na Rádio Termal e em jornais (Caranguejo, TOP, VIP);
- Carro de som;
- *Site* da Prefeitura;
- *E-mail, WhatsApp, SMS, Ligações Telefônicas;*
- Faixas nos bairros.

# PROCESSO DE ELABORAÇÃO DO PLANO DIRETOR DE SANTO AMARO DA IMPERATRIZ



11 de julho de 2018

Leitura Comunitária e Setorial do PDP-SAI: processo e resultados.

# PROCESSO DE ELABORAÇÃO DO PLANO DIRETOR DE SANTO AMARO DA

PALHOÇA | O CARANGUEJO | 15  
Edição nº 293 - 31 de Maio de 2018

## Plano Diretor avança na primeira fase

Das quatro etapas pré definidas para a construção do Plano Diretor Participativo Municipal em Santo Amaro da Imperatriz, o primeiro está caminhando muito bem e dentro do cronograma previsto pela equipe técnica e pelo Núcleo Gestor.

Os eventos comunitários nas seis áreas foram realizados, assim como o evento setorial, onde as entidades representativas foram ouvidas, compondo assim a Leitura da Realidade Municipal (LRM), e ao mesmo tempo, foram escolhidos os representantes para compor o Núcleo Gestor. Agora a equipe técnica, em parceria com a assessoria prestada pela Associação dos Municípios da Grande Florianópolis (GranFpolis) irá seguindo a Leitura Técnica, cruzando com a Leitura Comunitária e Setorial, para a elaboração de um próximo passo de execução do Plano Diretor, a ser apresentado em audiência pública, provavelmente no mês de julho, coincidência positiva, ser o mês de aniversário de 60 anos de Santo Amaro da Imperatriz. Acompanhe o andamento do processo pelo site [santoamaro.sc.gov.br](http://santoamaro.sc.gov.br) e ajude a construir uma cidade ainda melhor e com mais cidadania!



PROJETO SOLIDARIEDADE

11 de julho de 2018

www.jornaltop.com.br

ANO 3 - EDIÇÃO 39

CDL-ACISAI CONTRA O AUMENTO DE IMPOSTOS. Pag. 14

Outubro Rosa Pag. 8

COMPROMISSO COM A Verdade!

# TOP JORNAL

Sábado - 20 de Outubro de 2017 | Santo Amaro da Imperatriz | Ano 3 | ED 39 | DISTRIBUIÇÃO GRATUITA

## PLANO DIRETOR

PODE SE TORNAR REALIDADE EM SANTO AMARO. PAG 4



curso e colégio IDEOLOGIA construindo ideias

Projeto Além da Sala de Aula (pág 12). Matrículas Abertas para 2018

Leitura Comunitária e Setorial do PDP-SAI: processo e resultados.

# PROCESSO DE ELABORAÇÃO DO PLANO DIRETOR DE SANTO AMARO DA

MADEIRA

4 **VIP** JORNAL VIP, SEXTA-FEIRA, 15 DE JUNHO DE 2018.

## Munícipes de Santo Amaro ansiosos pela conclusão do Plano Diretor da cidade

Ficou acertado que dia 11 de julho, marcando também as comemorações do aniversário do município, uma audiência pública especial será realizada em Santo Amaro, pois ela apresentará aos cidadãos os trabalhos até aqui desenvolvidos pela equipe coordenadora do Plano Diretor. "Os trabalhos estão num andamento bastante satisfatório e dentro do estabelecido em lei, uma vez que o Ministério Público tem acompanhado e sido informado constantemente das atividades", comemora o prefeito Edésio.

Participe, acompanhe os passos do Plano Diretor Participativo Municipal pelas mídias sociais da prefeitura, jornais e rádios locais e faça parte deste momento único de construção de cidadania e de uma cidade ainda melhor! O Núcleo Gestor do Plano Diretor Participativo Municipal reuniu-se na noite desta segunda-feira no auditório da Câmara Municipal. O regimento do Plano foi aprovado e agora será publicado, em forma de decreto, pela prefeitura. Na sequência, a prefeitura realizará a nomeação das Equipes Técnicas.



Começou também nesta reunião a formação dos primeiros nomes de membros do Comitê de Acompanhamento e Controle (CAC), uma espécie de Núcleo Gestor mais " enxuto," porém com membros definidos e aprovados pelo próprio Núcleo Gestor, no tocante às representações comunitárias, com membros ainda da prefeitura, câmara e sociedade civil organizada.

Ficou ainda determinado novas datas e trabalhos de construção deste indispensável processo para o município, inclusive com oficinas de capacitação para os membros do Núcleo Gestor e CAC.

11 de julho de 2018

Leitura Comunitária e Setorial do PDP-SAI: processo e resultados.



## FORMAÇÃO DO NÚCLEO GESTOR

### O que é o Núcleo Gestor?

Órgão colegiado, composto por representantes do Poder Público Municipal e da sociedade civil, de natureza deliberativa, consultiva e propositiva.

### Quem participa?

Sociedade, Prefeitura e Câmara de Vereadores.



## FORMAÇÃO DO NÚCLEO GESTOR

A composição do Núcleo Gestor foi ampliada para que os diversos setores da sociedade pudessem estar representados.

A principal atividade do NG este ano foi a discussão e aprovação do Regimento Geral do processo do PDP-SAI, que é o conjunto de regras que deverão ser seguidas por todos.

## COMPOSIÇÃO DO NÚCLEO GESTOR

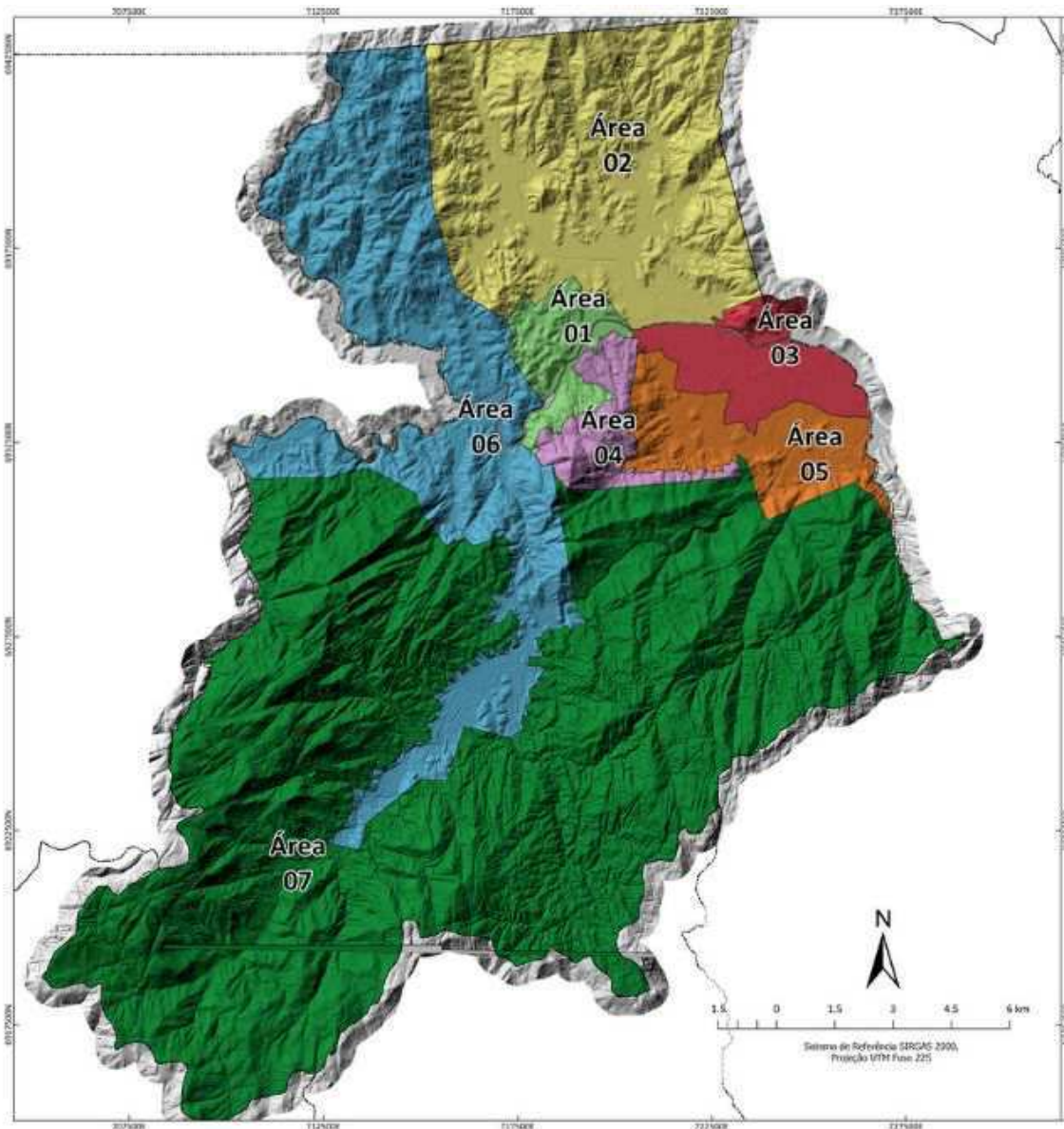
**SETOR 1:** Poder Executivo Municipal, 11 (onze) representantes (GTI);

**SETOR 2:** Poder Legislativo Municipal, 11 (onze) Vereadores;

**SETOR 3:** Conselhos de Políticas Públicas;

**SETOR 4:** Representantes Comunitários ou Territoriais que estão sendo escolhidos nos Eventos Comunitários;

# PROCESSO DE ELABORAÇÃO DO PLANO DIRETOR DE SANTO AMARO DA IMPERATRIZ



## Área 01:

Centro, São João, Santana, Sul do Rio, Canto do Mainolfo e demais localidades rurais.

## Área 02:

São Francisco de Assis, Sítio de Dentro, Varginha, Alto da Varginha, Taquaras, Vila Becker, Nossa Senhora de Lourdes, Santo Anjo, Calemba, Cova da Onça, Colônia Santa Luzia, Pagará, Pagará Grande e demais localidades rurais.

## Área 03:

Sul do Rio e Vargem dos Pinheiros.

## Área 04:

Fabício, Morro do Ventura e Morro Queimado.

## Área 05:

Braço São João, Cumbatá e Vila Santana (Sertão).

## Área 06:

Caldas da Imperatriz, Vargem Grande, Vargem do Braço, Canto da Amizade, Poço Fundo, Pantanal, Fazenda Bom Jesus, Fazenda do Sacramento e Canto dos Steffens.

## Área 07:

Região do Parque Estadual da Serra do Tabuleiro.

## COMPOSIÇÃO DO NÚCLEO GESTOR

**SETOR 5:** entidades empresariais, 6 (seis) representantes;

**SETOR 6:** entidades de trabalhadores, 3 (três) representantes;

**SETOR 7:** entidades profissionais, acadêmicas e de pesquisa, 4 (quatro) representantes;

**SETOR 8:** organizações não-governamentais, Organizações da Sociedade Civil de Interesse Público – OSCIP, entidades e associações populares, movimentos sociais, fóruns, redes de cidadãos, clubes de serviço e congêneres, 5 (cinco) representantes.

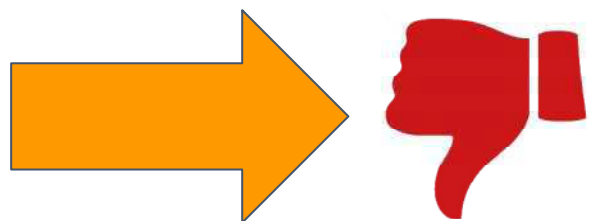
# RESULTADOS PRELIMINARES DA LEITURA COMUNITÁRIA E SETORIAL



**1. Cidade que Queremos?**



**2. Pontos Positivos?**



**3. Pontos Negativos?**

## RESULTADOS PRELIMINARES DA LEITURA COMUNITÁRIA E SETORIAL

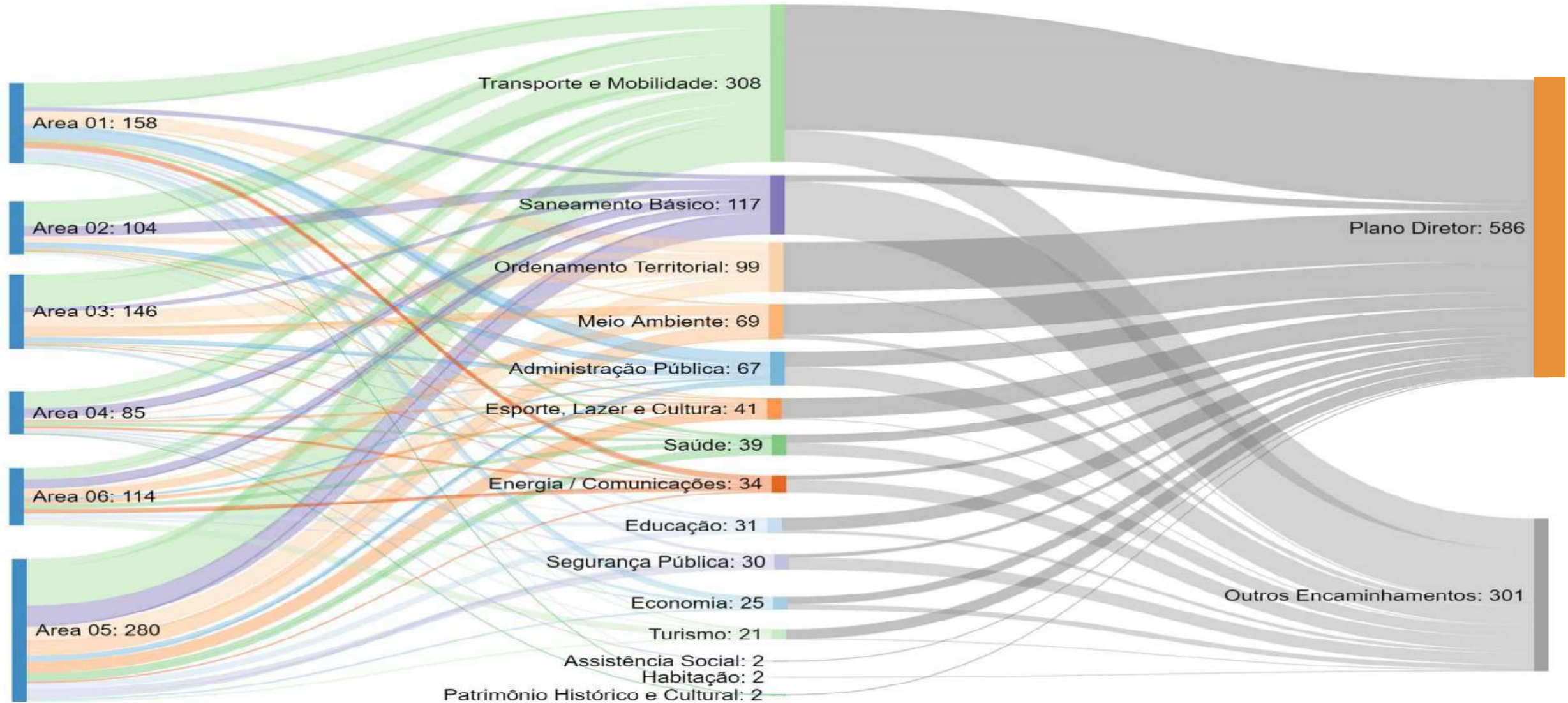
As falas registradas nos Eventos Comunitários e Setoriais foram organizadas, padronizadas e sistematizadas. Assim, foi possível verificar quais questões teriam encaminhamento direto através do Plano Diretor e quais teriam outros encaminhamentos.

Além disso, as falas foram agrupadas por temas, e os resultados preliminares por tema serão apresentados no evento de hoje.



LOCAL

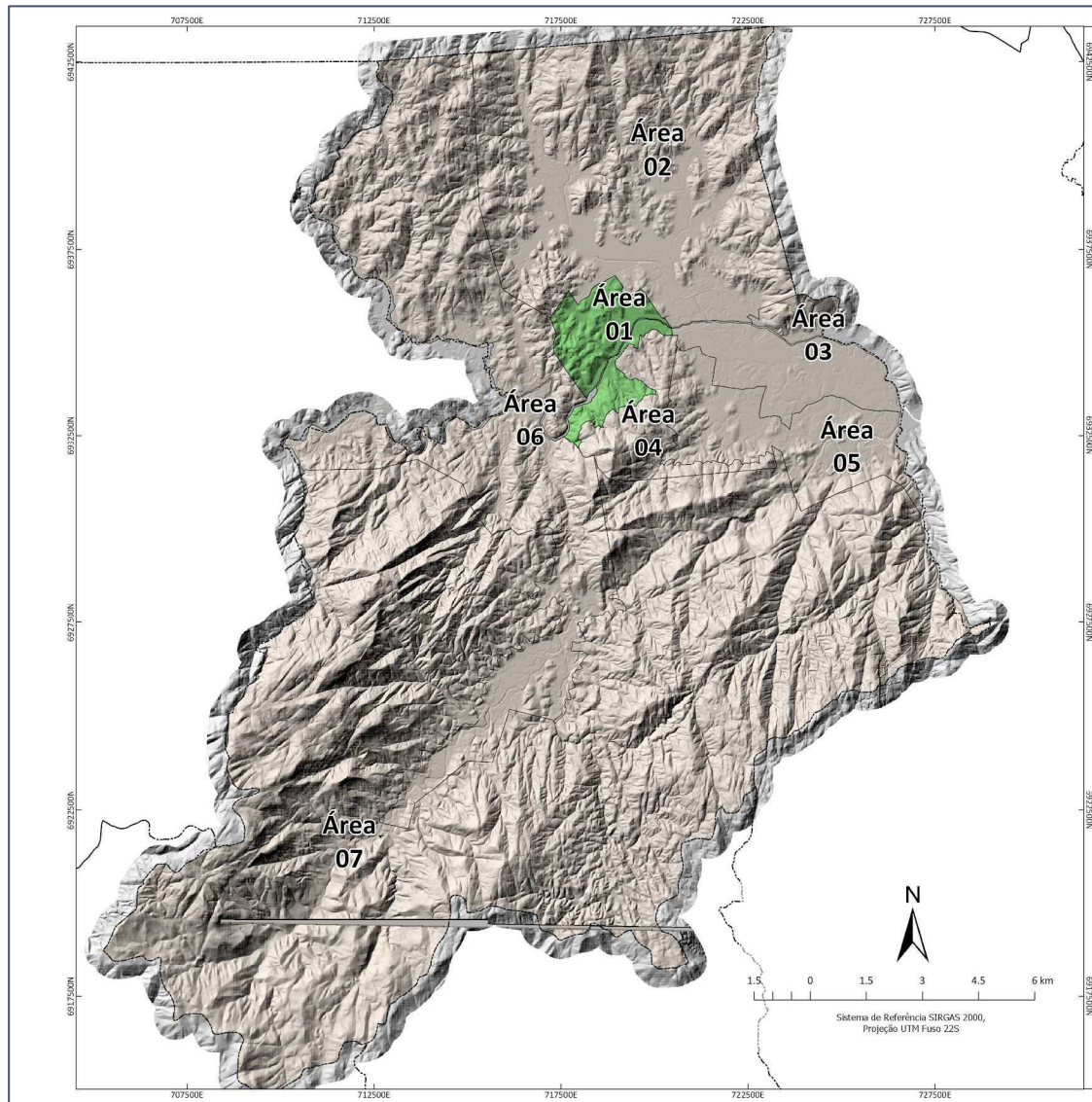
# RESULTADOS PRELIMINARES DA LEITURA COMUNITÁRIA E SETORIAL



11 de julho de 2018

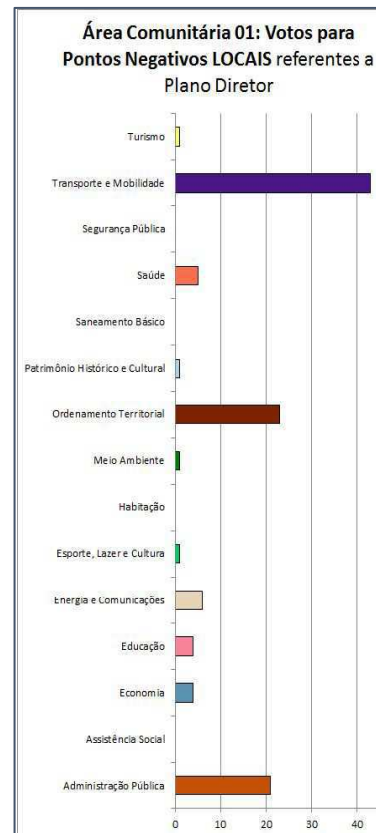
Leitura Comunitária e Setorial do PDP-SAI: processo e resultados.

# RESULTADOS PRELIMINARES DA LEITURA COMUNITÁRIA E SETORIAL

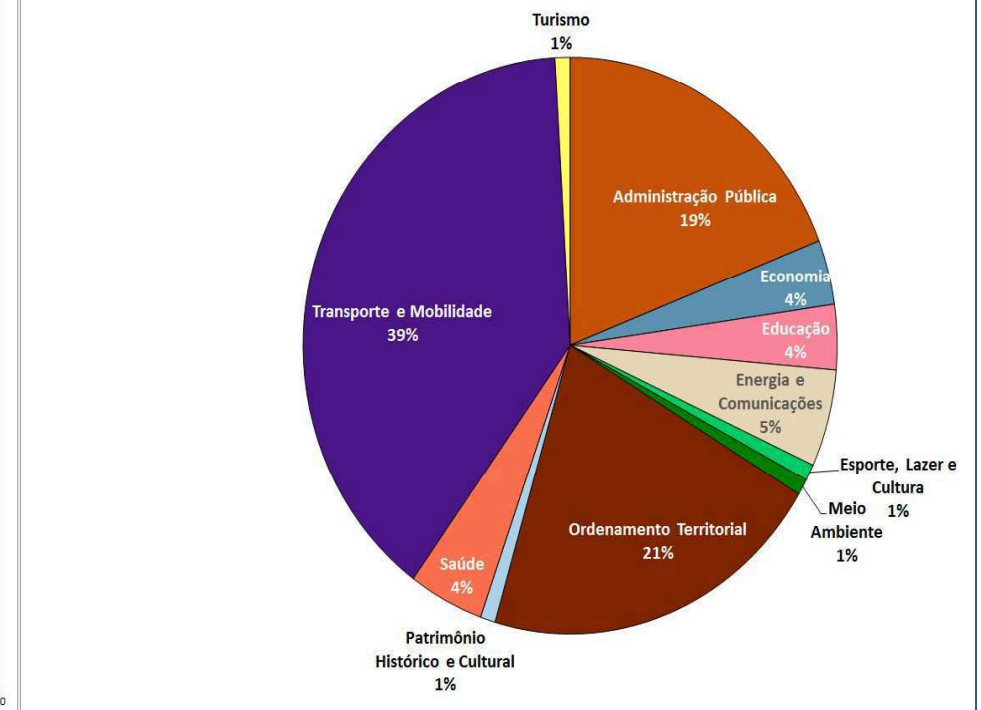


## Área 01:

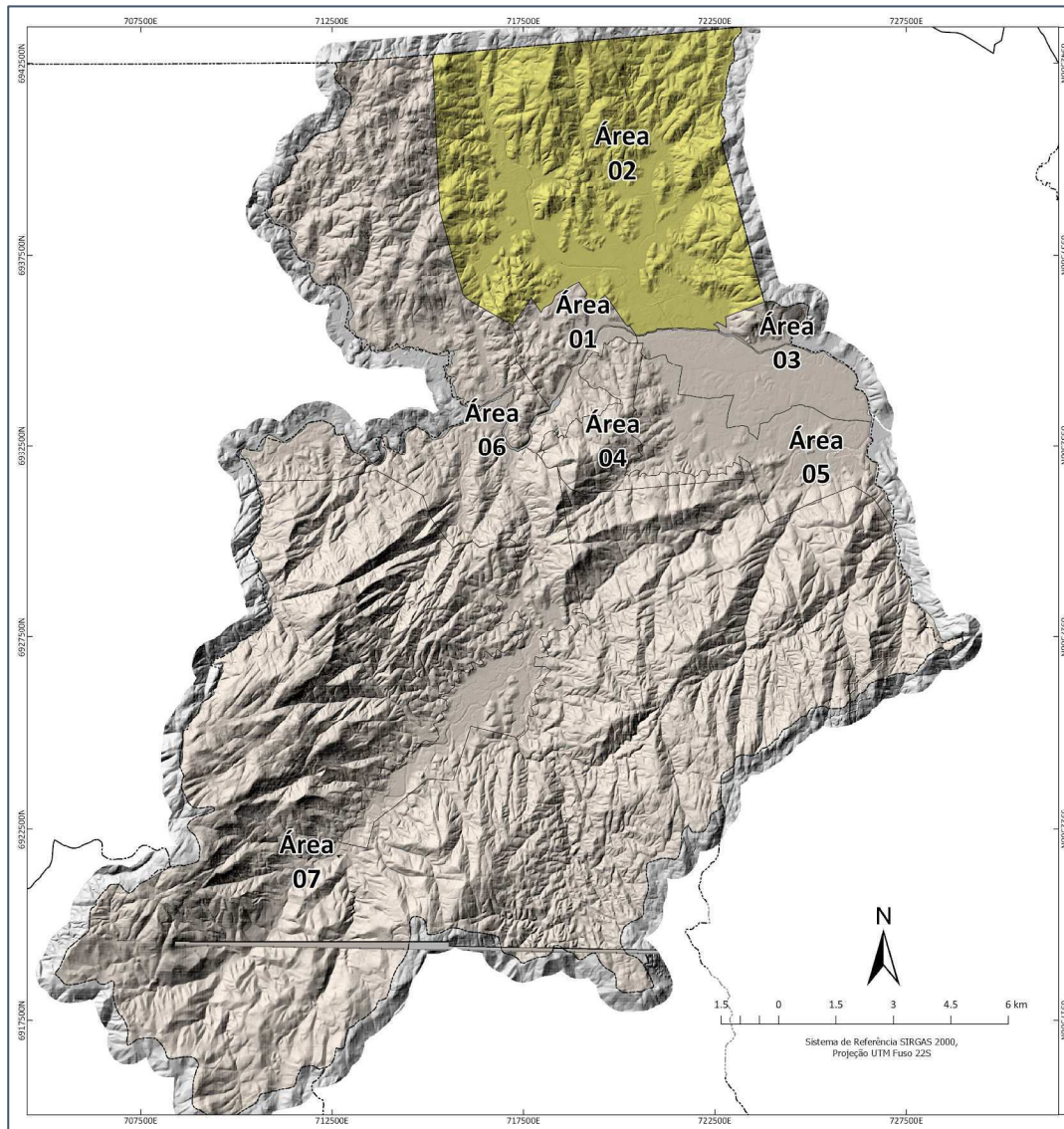
Centro, São João, Santana, Sul do Rio, Canto do Mainolfo e demais localidades rurais



## Área Comunitária 01: Percentual de votos para Pontos Negativos LOCAIS referentes a Plano Diretor

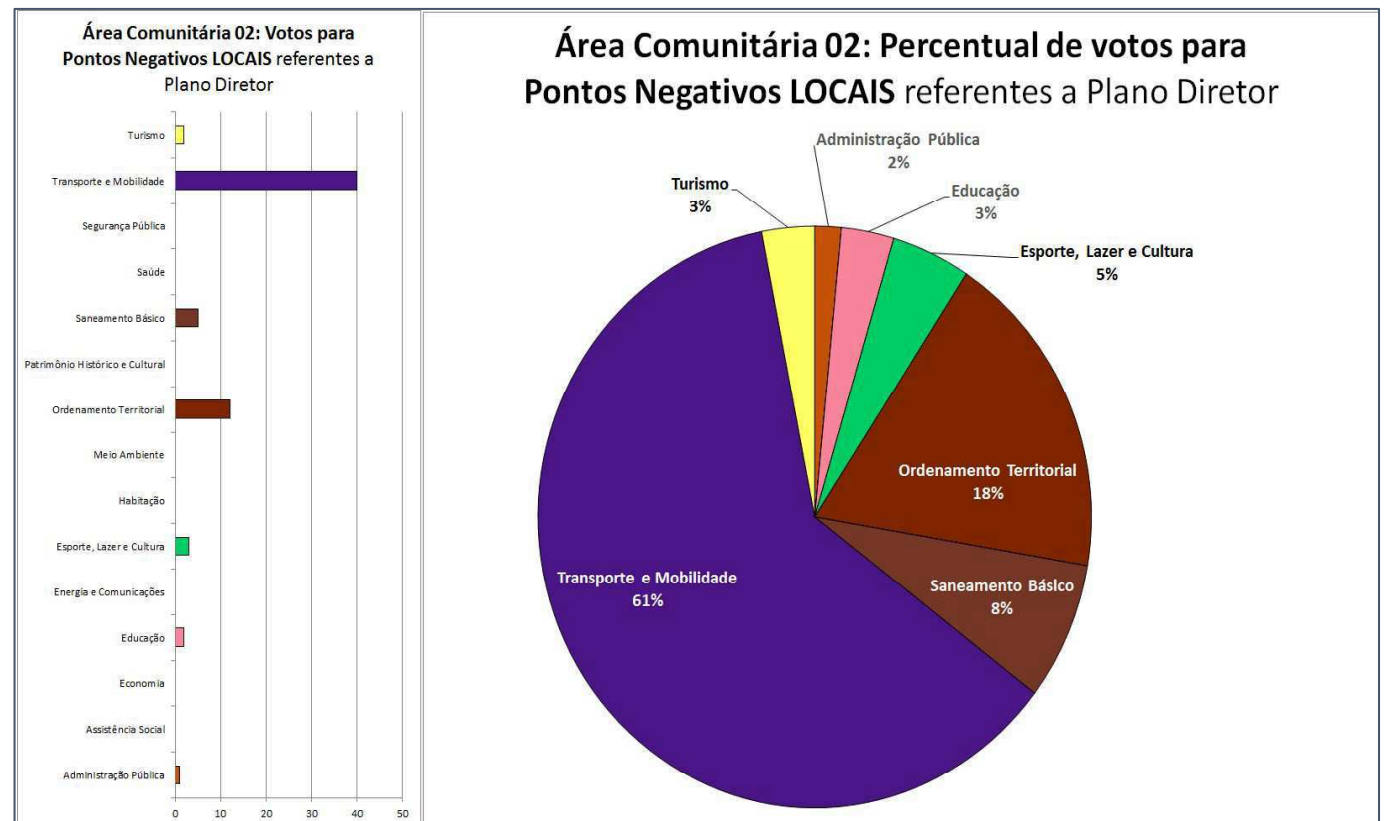


# RESULTADOS PRELIMINARES DA LEITURA COMUNITÁRIA E SETORIAL



## Área 02:

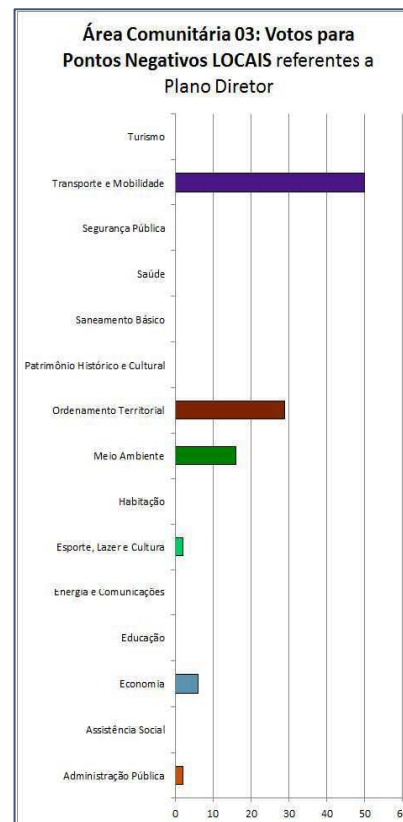
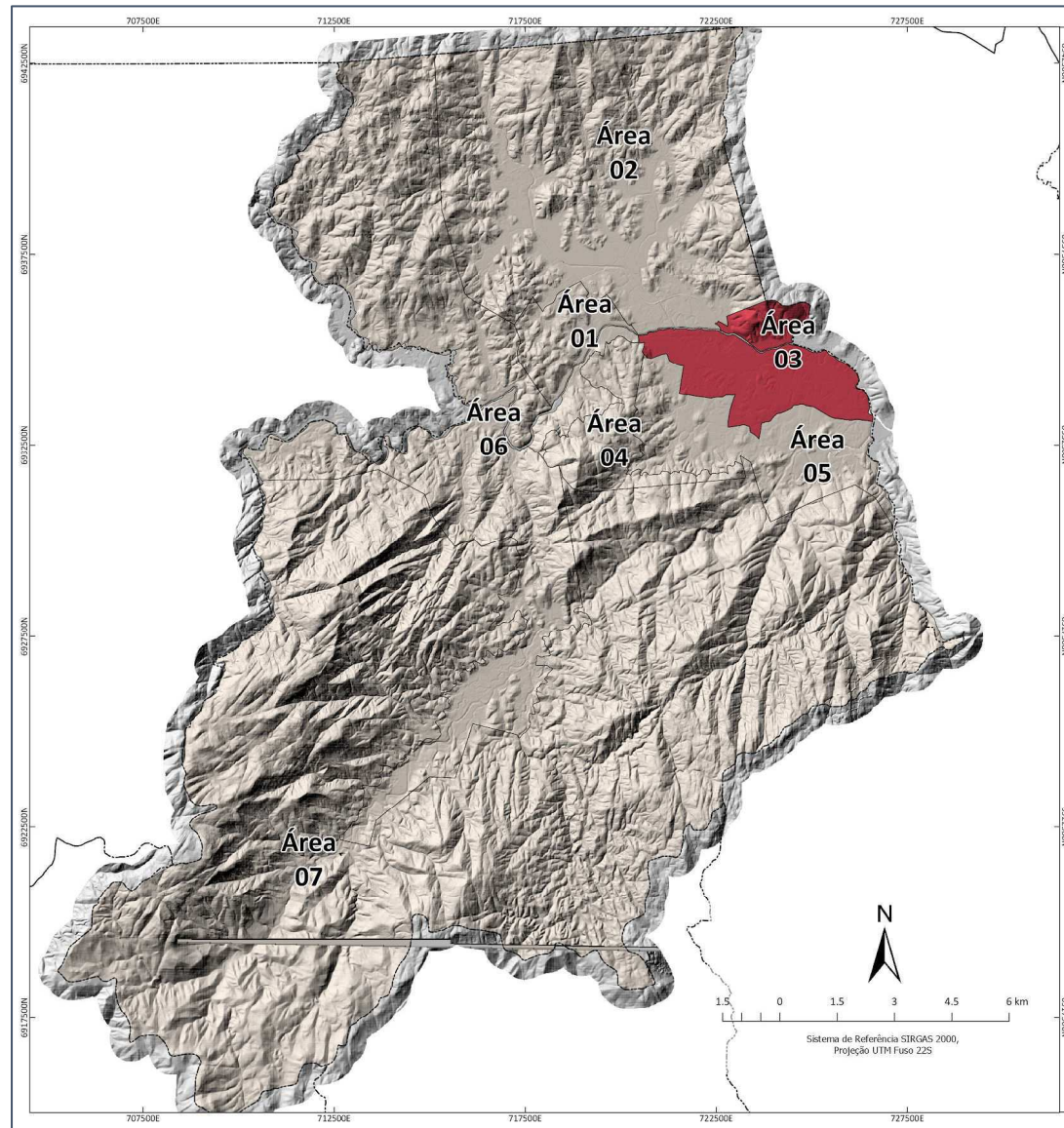
São Francisco de Assis, Sítio de Dentro, Varginha, Alto da Varginha, Taquaras, Vila Becker, Nossa Senhora de Lourdes, Santo Anjo, Calemba, Cova da Onça, Colônia Santa Luzia, Pagará, Pagará Grande e demais localidades rurais.



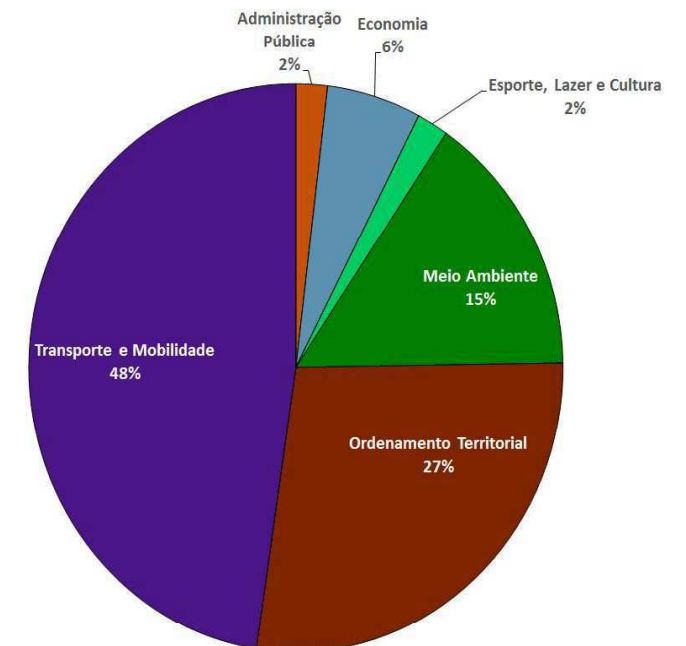
# RESULTADOS PRELIMINARES DA LEITURA COMUNITÁRIA E SETORIAL

## Área 03:

Sul do Rio e Vargem dos Pinheiros.



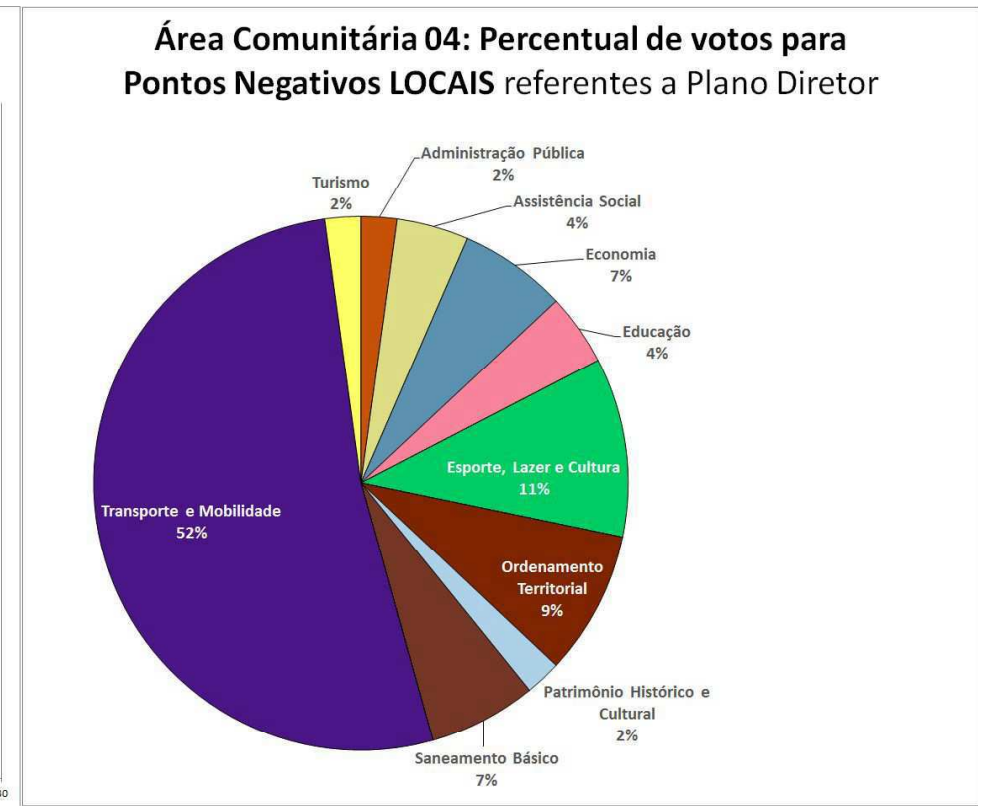
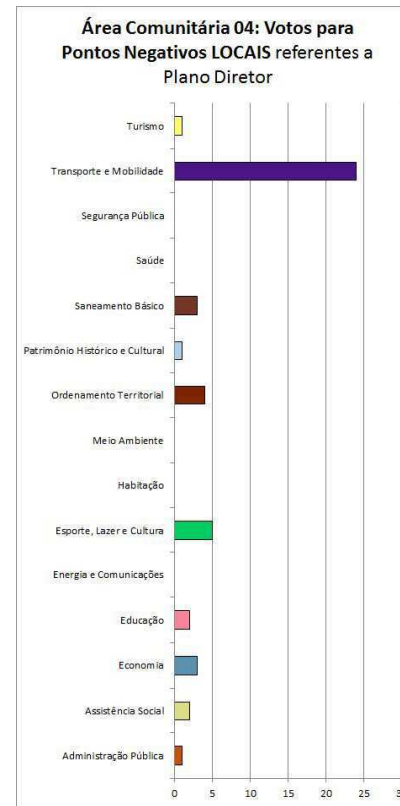
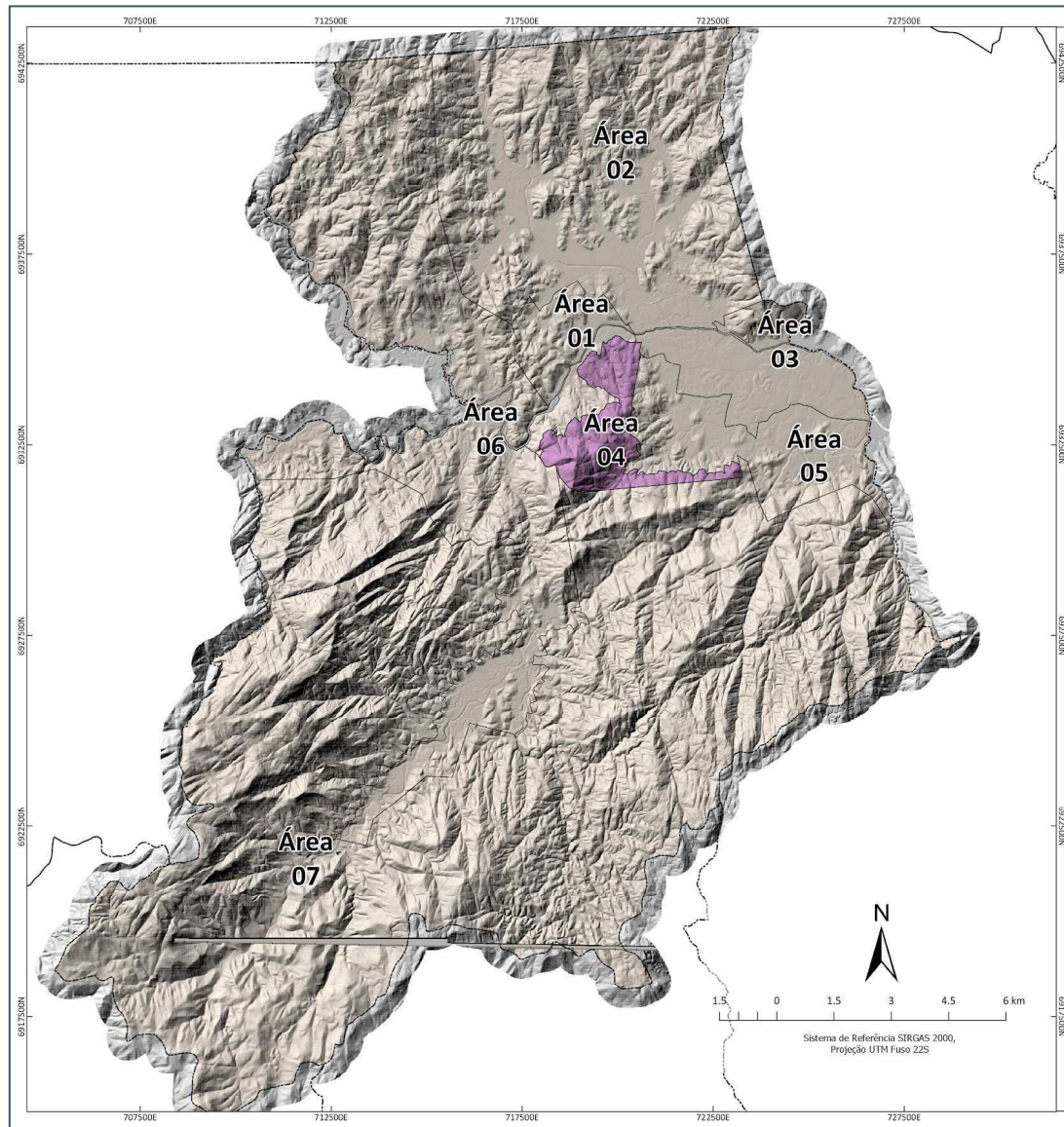
**Área Comunitária 03: Percentual de votos para Pontos Negativos LOCAIS referentes a Plano Diretor**



# RESULTADOS PRELIMINARES DA LEITURA COMUNITÁRIA E SETORIAL

## Área 04:

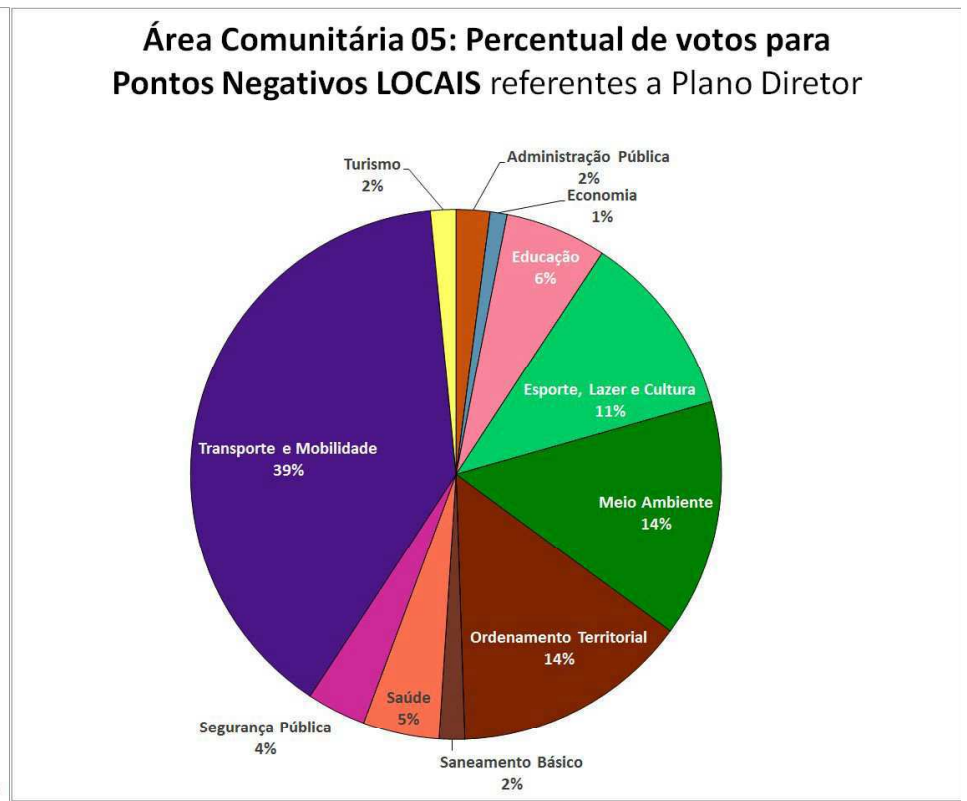
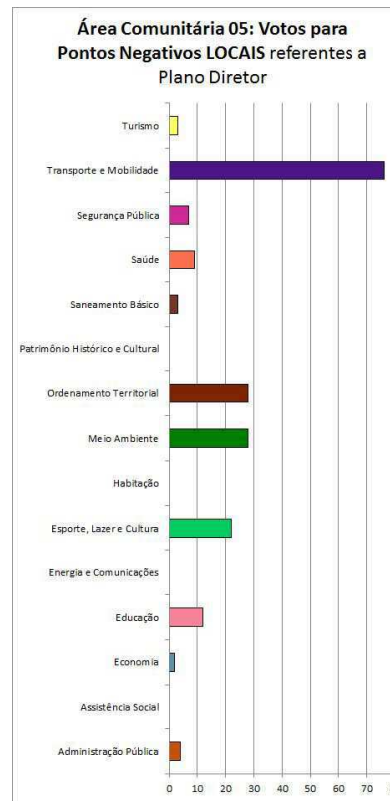
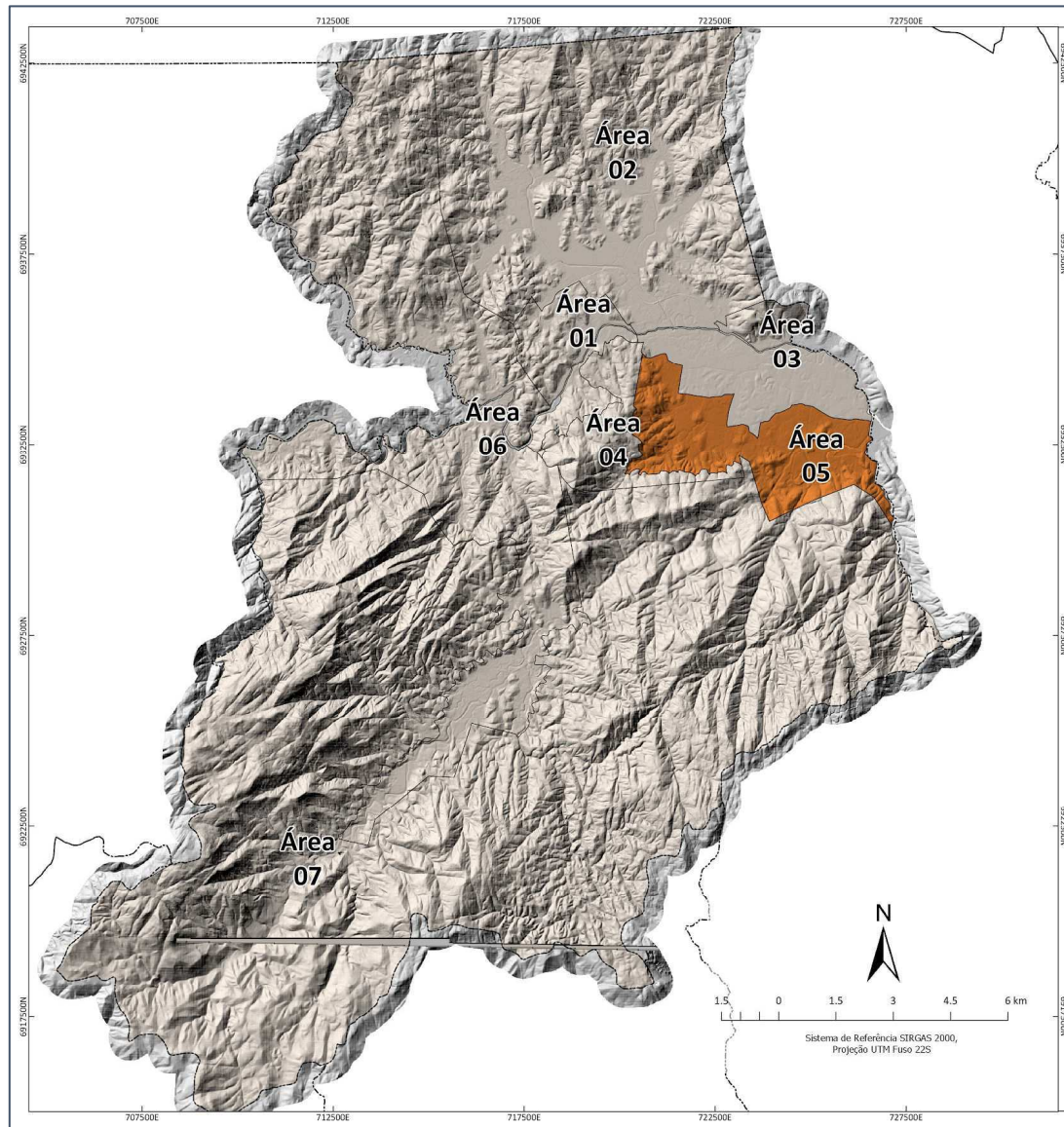
Fabrécio, Morro do Ventura e Morro Queimado.



# RESULTADOS PRELIMINARES DA LEITURA COMUNITÁRIA E SETORIAL

## Área 05:

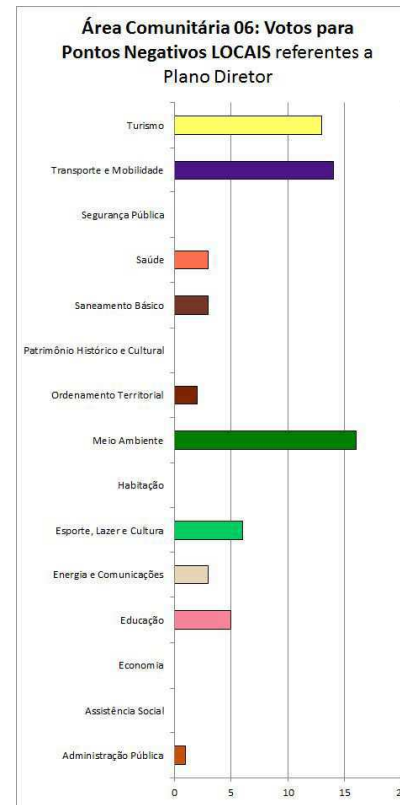
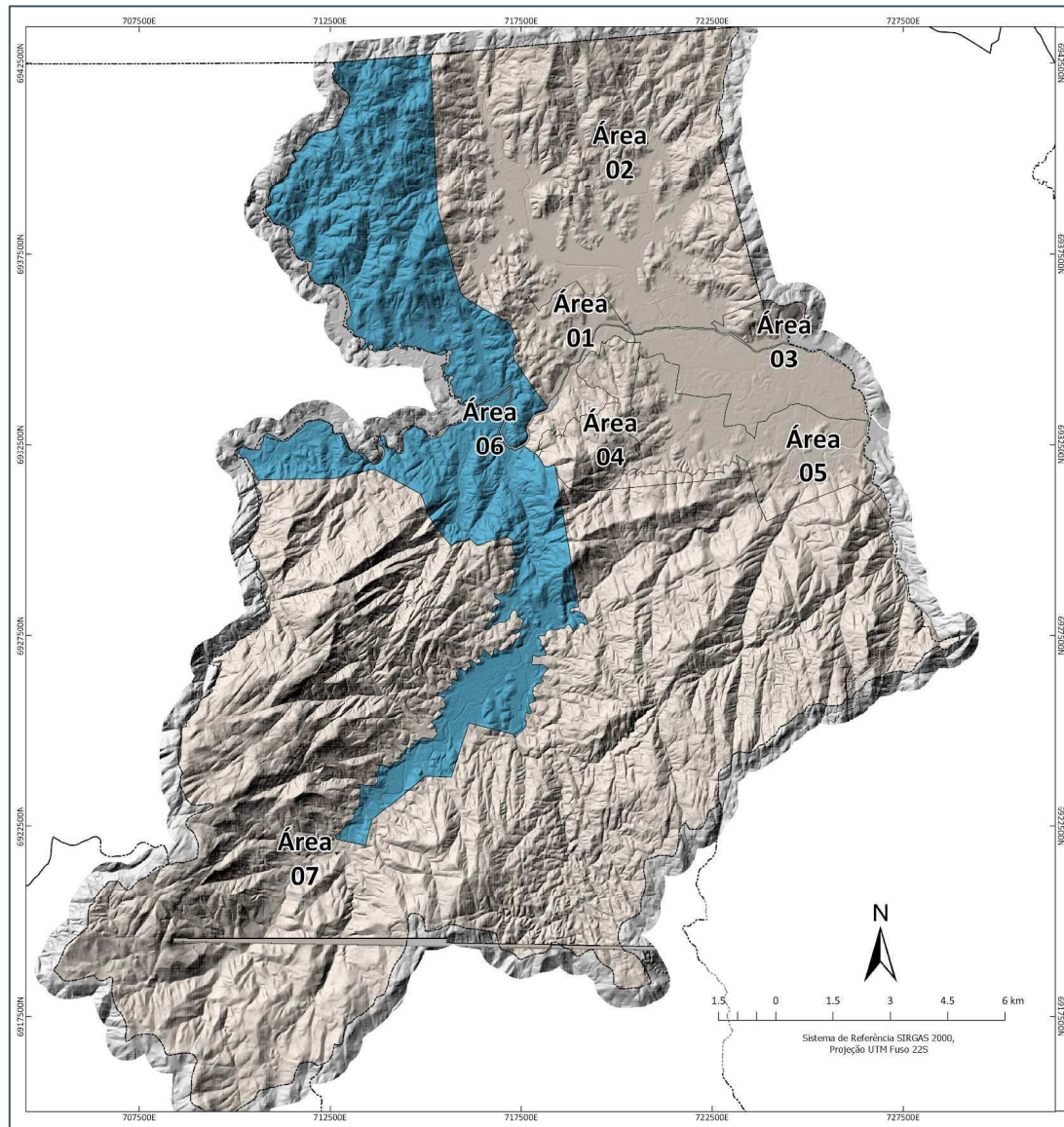
Braço São João, Cumbatá e Vila Santana (Sertão).



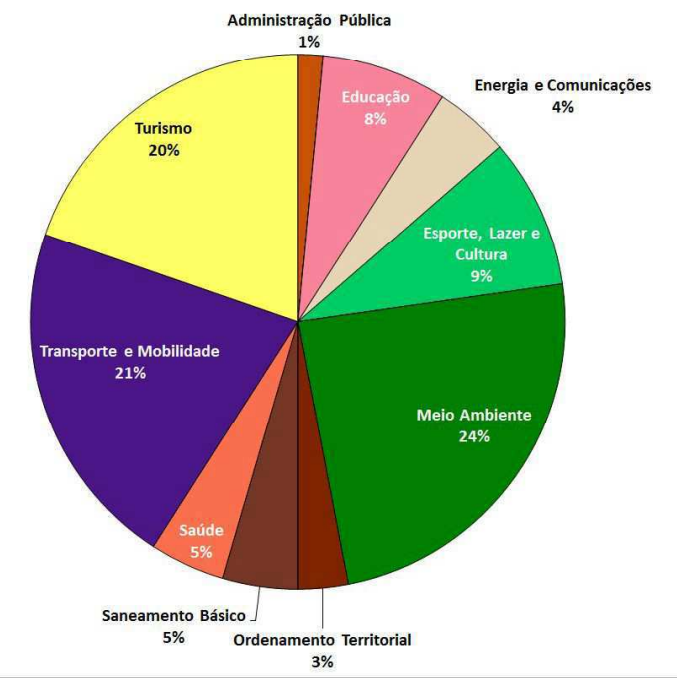
# RESULTADOS PRELIMINARES DA LEITURA COMUNITÁRIA E SETORIAL

## Área 06:

Caldas da Imperatriz, Vargem Grande, Vargem do Braço, Canto da Amizade, Poço Fundo, Pantanal, Fazenda Bom Jesus, Fazenda do Sacramento e Canto dos Steffens.



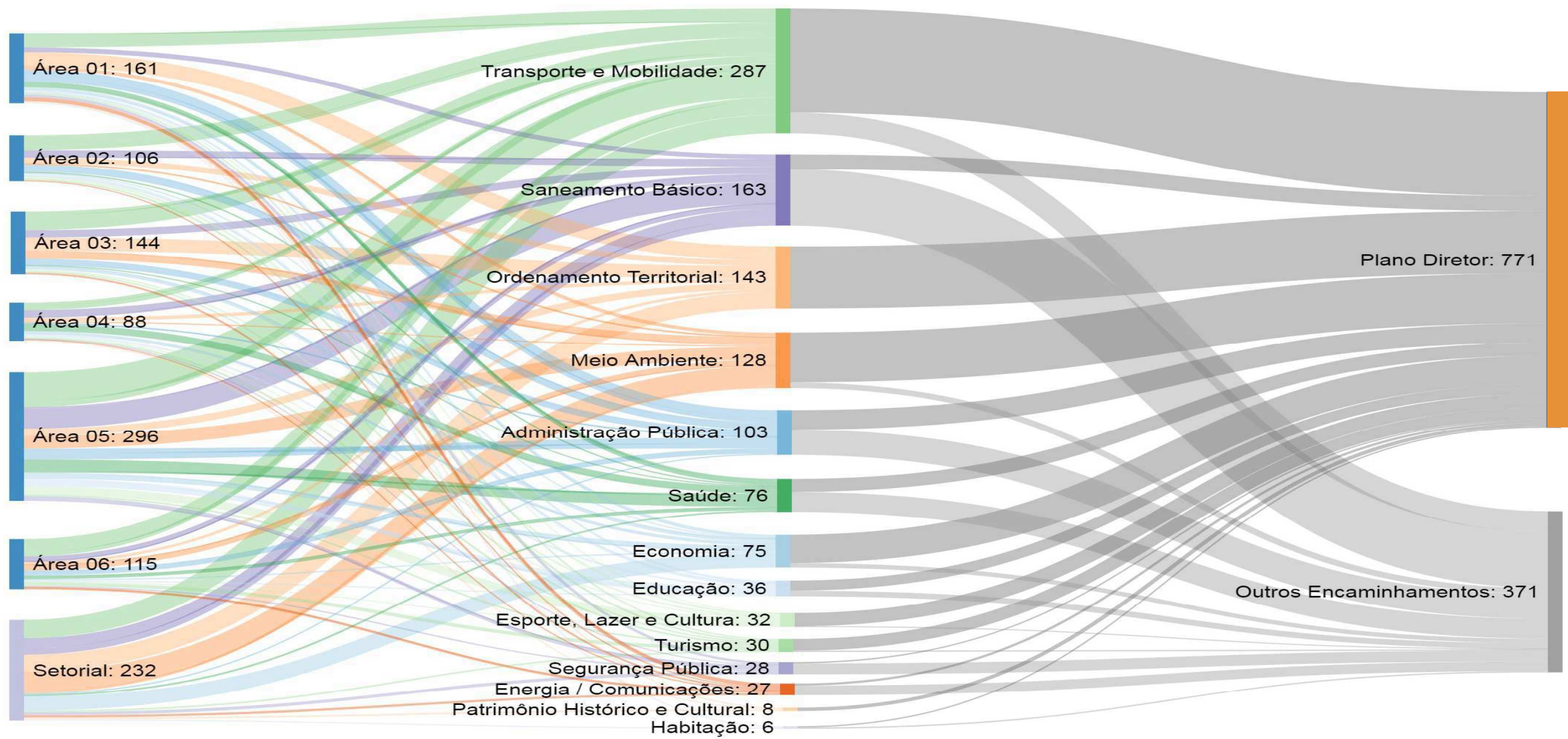
## Área Comunitária 06: Percentual de votos para Pontos Negativos LOCAIS referentes a Plano Diretor



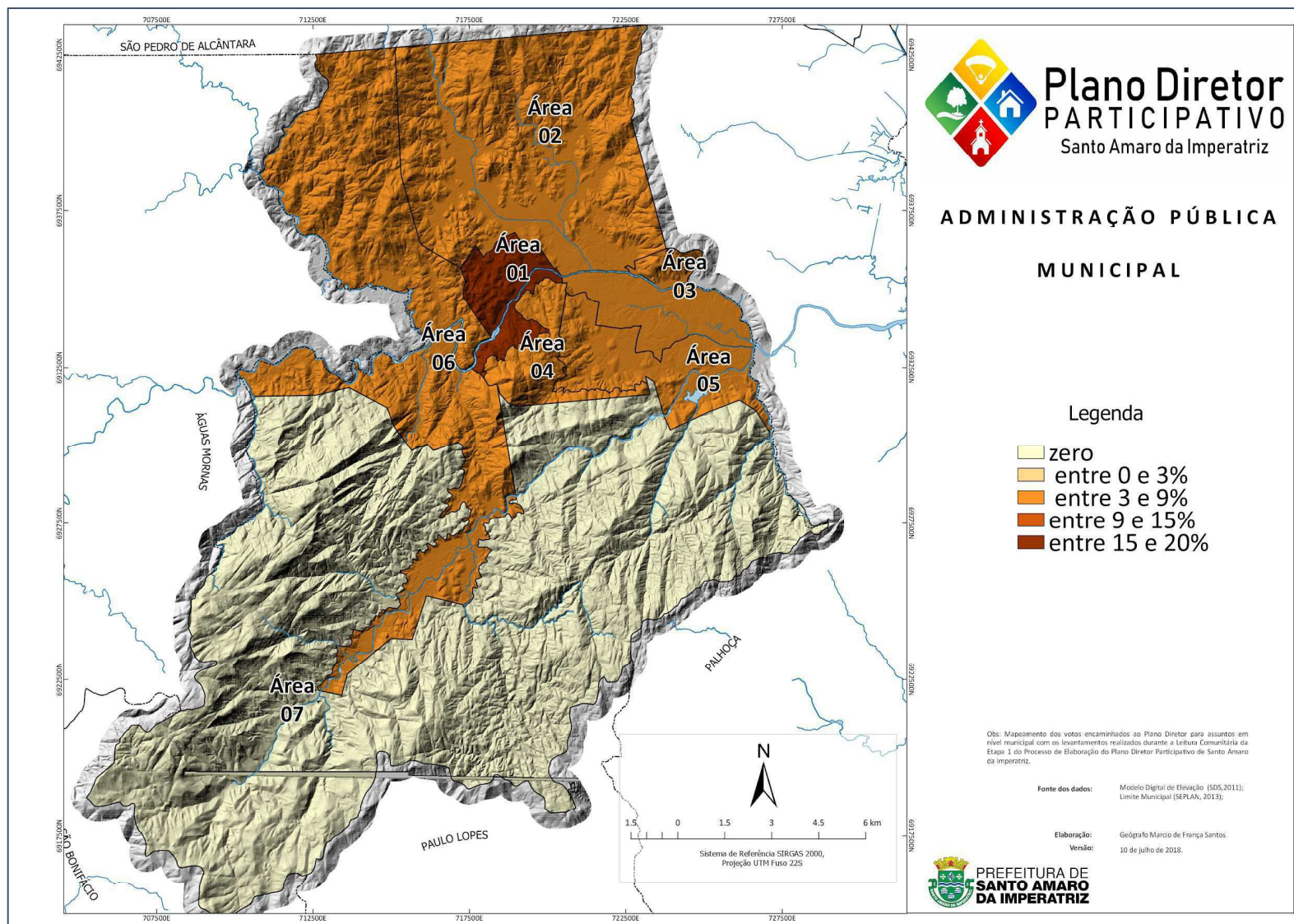
Destacam-se as seguintes características na leitura comunitária do PDP-SAI:

- O tema **Transporte e Mobilidade** se destaca nas 6 áreas comunitárias;
- Os temas de **Ordenamento Territorial, Meio Ambiente e Esporte, Lazer e Cultura** foram os temas que intercalaram-se entre a priorização dos temas.
- O tema **Turismo** teve seu destaque na Área 06 (região de Caldas da Imperatriz), onde o tema passa a ser entendido como uma questão local pelos cidadãos, enquanto que nas outras áreas é visto como um potencial do município. Além disso, apesar das diversas falas voltadas ao tema de turismo, o cidadão mostra uma prioridade para outros temas - **mais relacionados a infraestrutura e gestão territorial.**





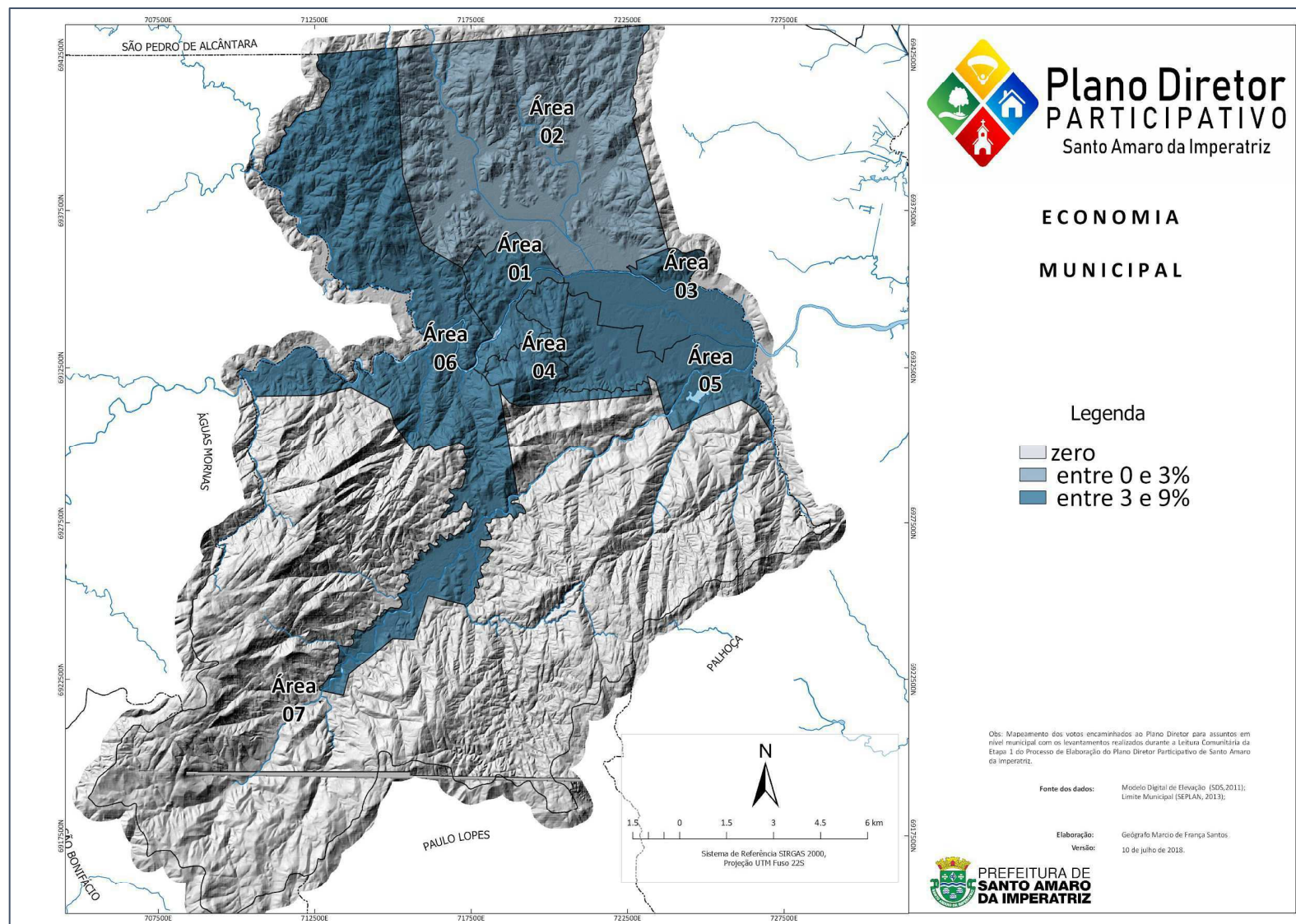
# RESULTADOS PRELIMINARES DA LEITURA COMUNITÁRIA E SETORIAL



11 de julho de 2018

Leitura Comunitária e Setorial do PDP-SAI: processo e resultados.

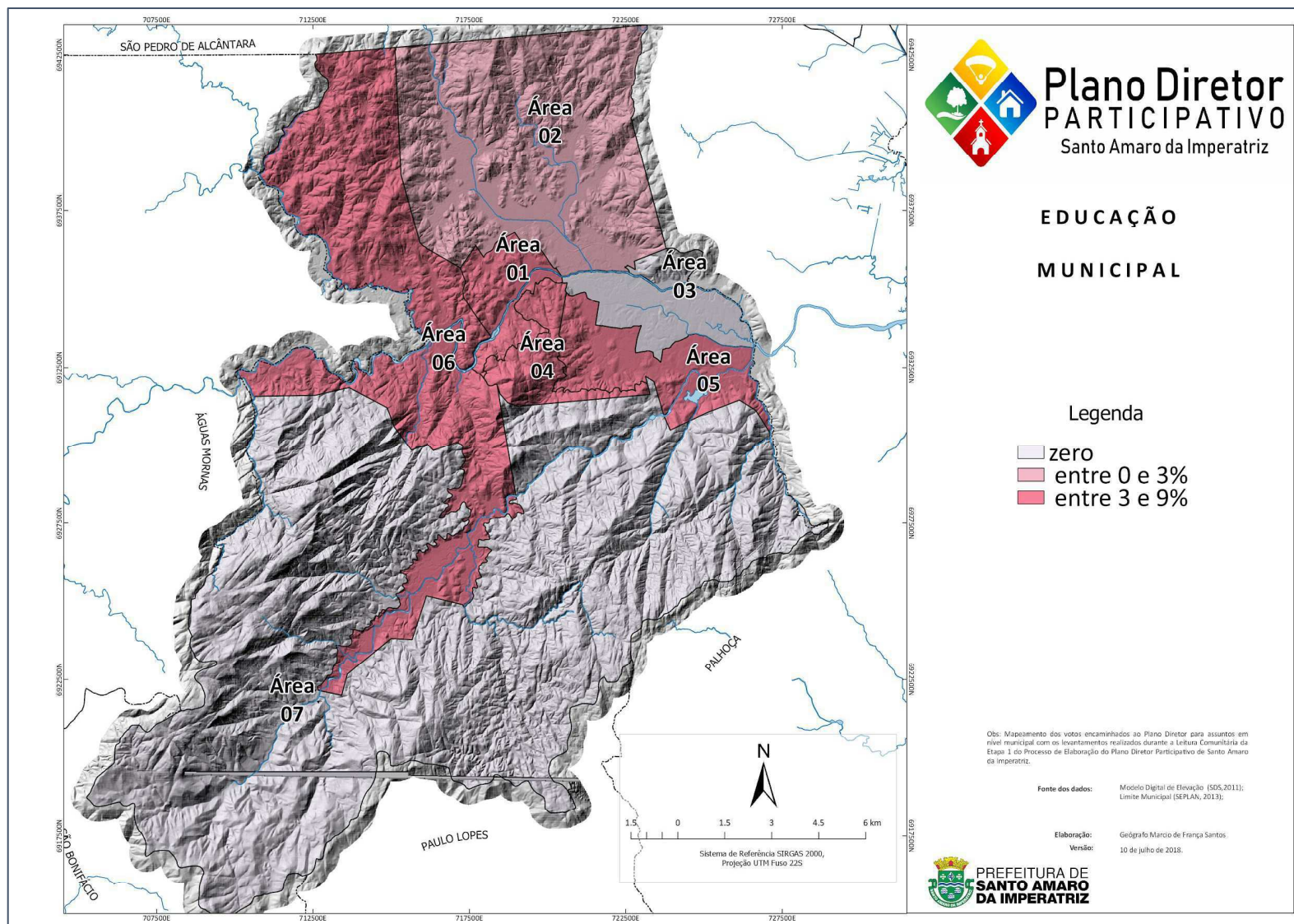
# RESULTADOS PRELIMINARES DA LEITURA COMUNITÁRIA E SETORIAL



11 de julho de 2018

Leitura Comunitária e Setorial do PDP-SAI: processo e resultados.

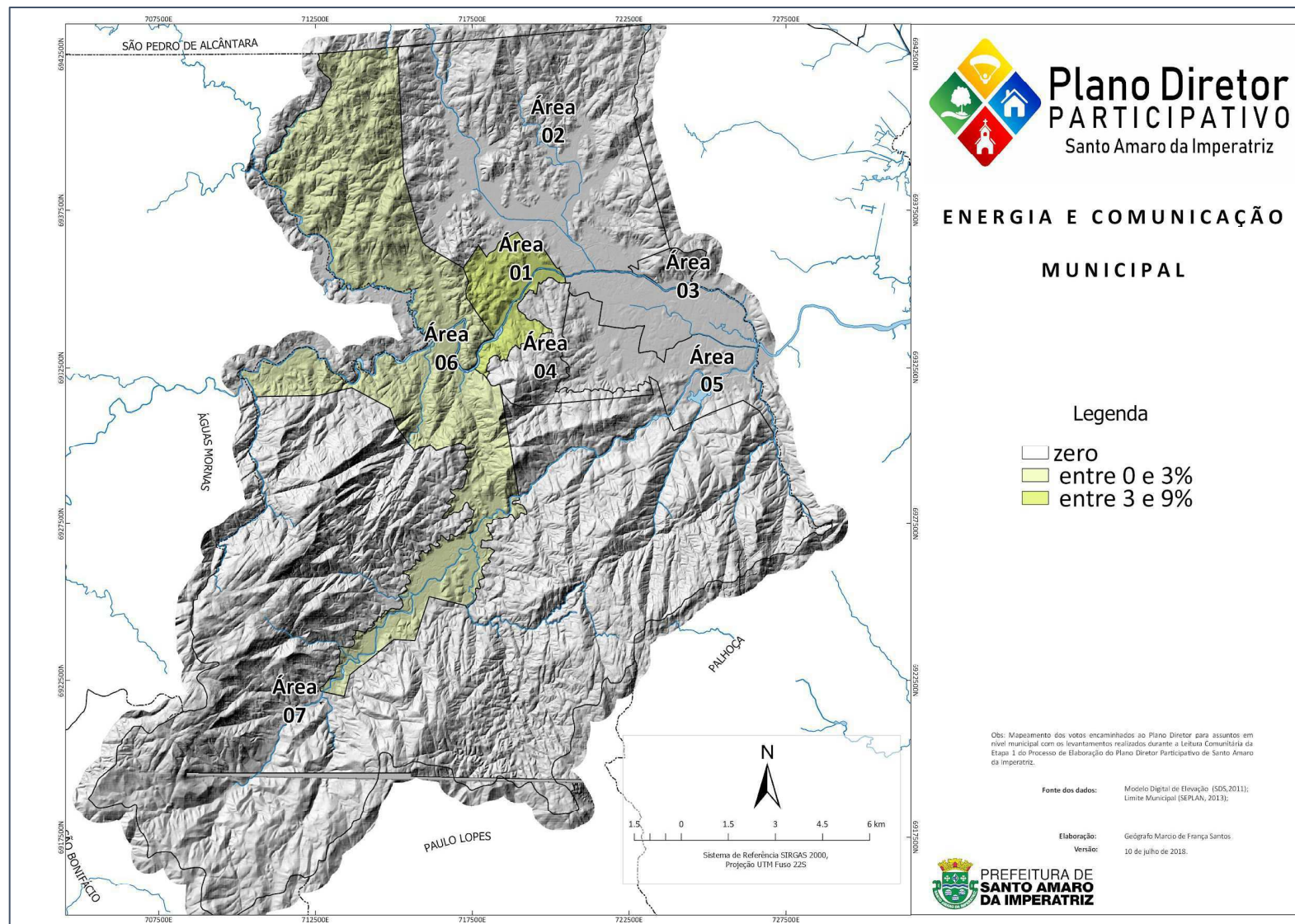
# RESULTADOS PRELIMINARES DA LEITURA COMUNITÁRIA E SETORIAL



11 de julho de 2018

Leitura Comunitária e Setorial do PDP-SAI: processo e resultados.

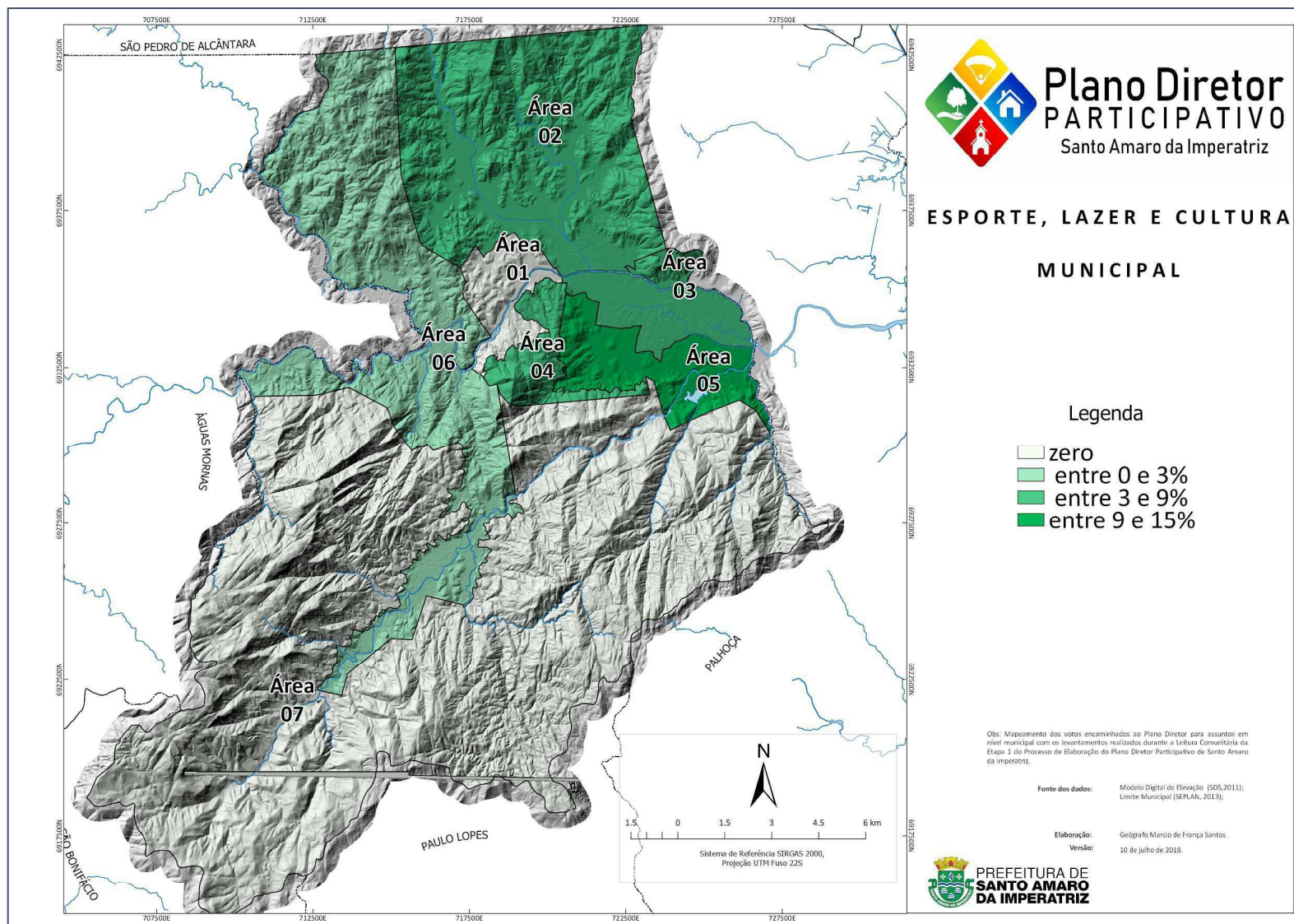
# RESULTADOS PRELIMINARES DA LEITURA COMUNITÁRIA E SETORIAL



11 de julho de 2018

Leitura Comunitária e Setorial do PDP-SAI: processo e resultados.

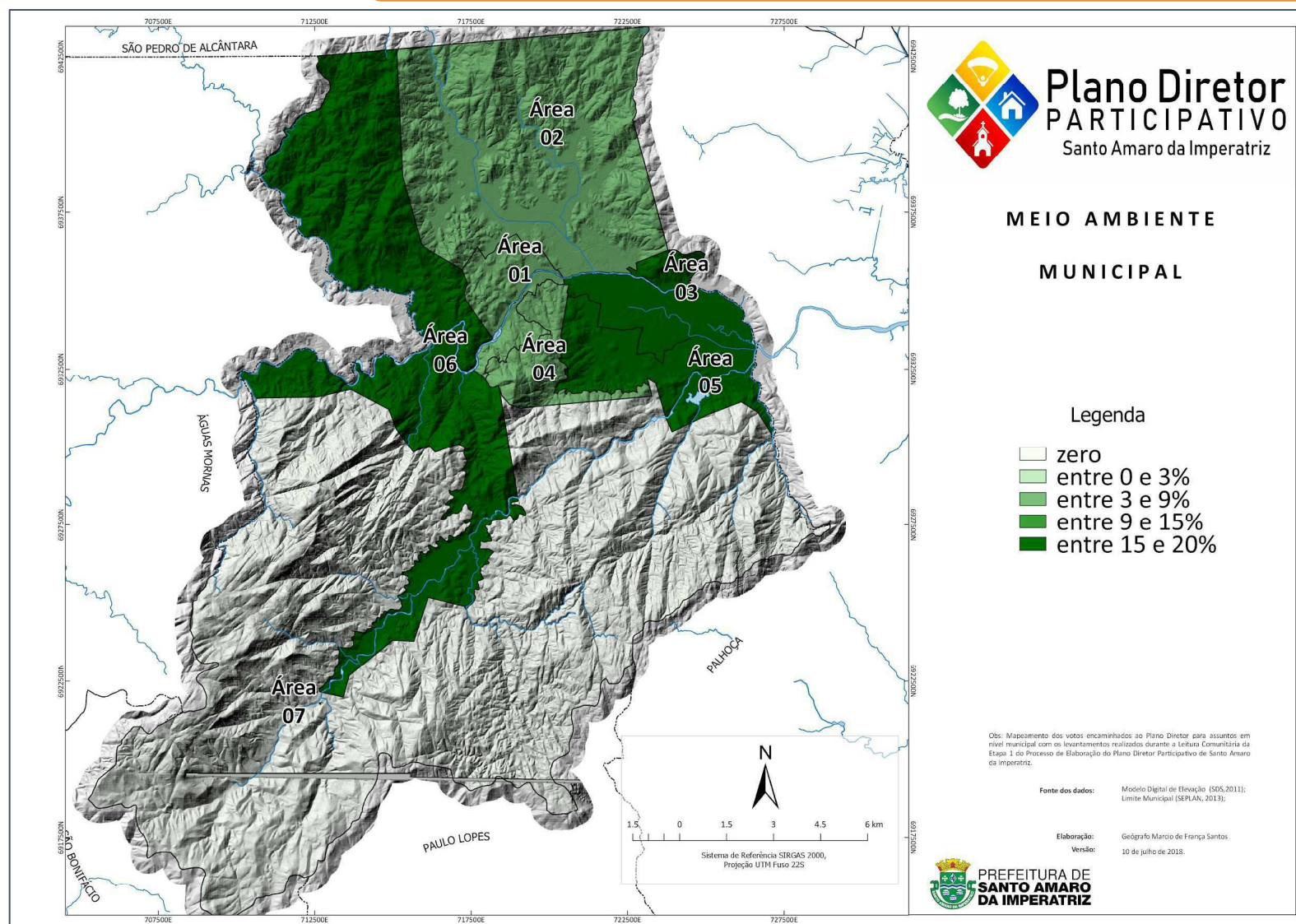
# RESULTADOS PRELIMINARES DA LEITURA COMUNITÁRIA E SETORIAL



11 de julho de 2018

Leitura Comunitária e Setorial do PDP-SAI: processo e resultados.

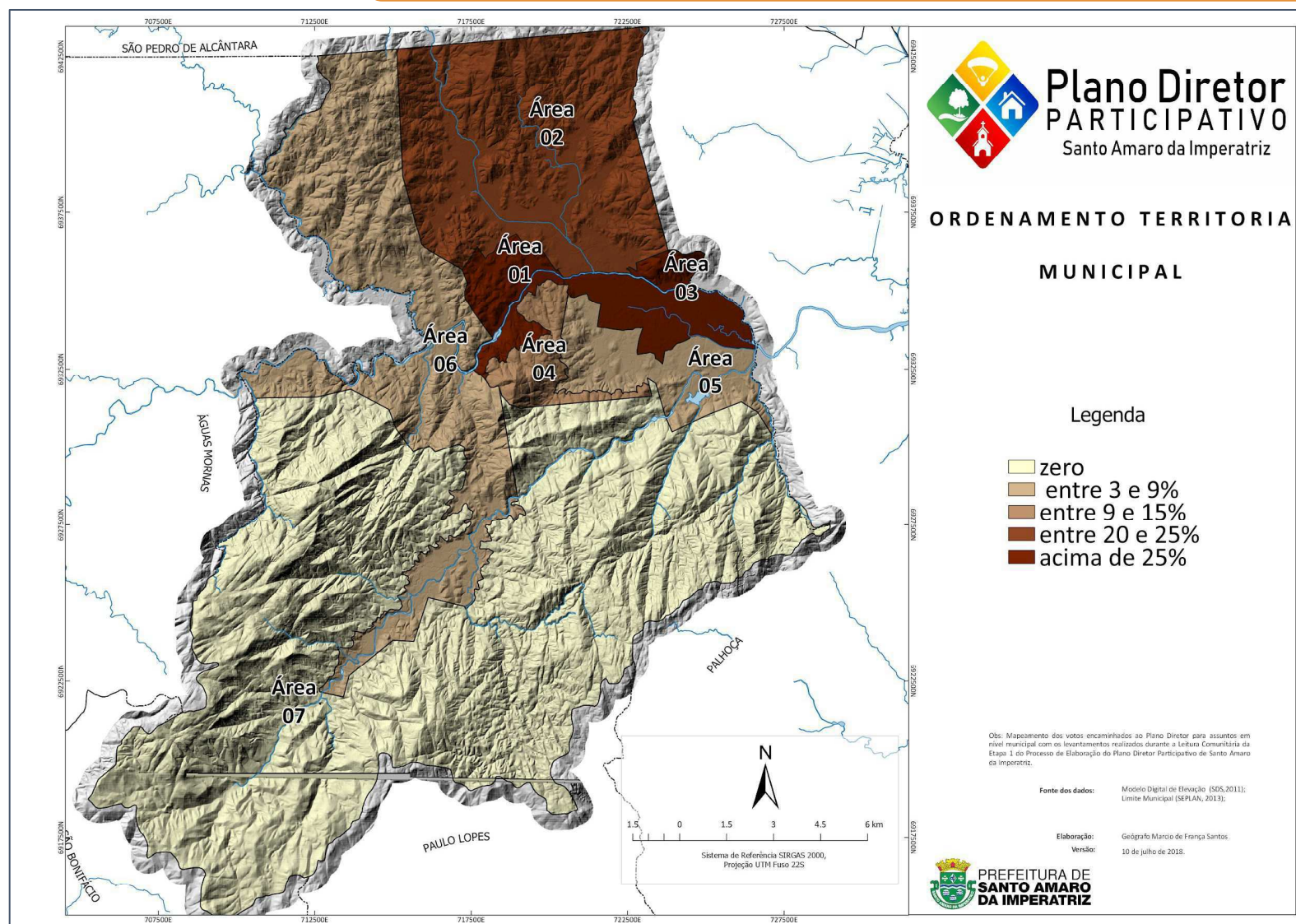
# RESULTADOS PRELIMINARES DA LEITURA COMUNITÁRIA E SETORIAL



11 de julho de 2018

Leitura Comunitária e Setorial do PDP-SAI: processo e resultados.

# RESULTADOS PRELIMINARES DA LEITURA COMUNITÁRIA E SETORIAL

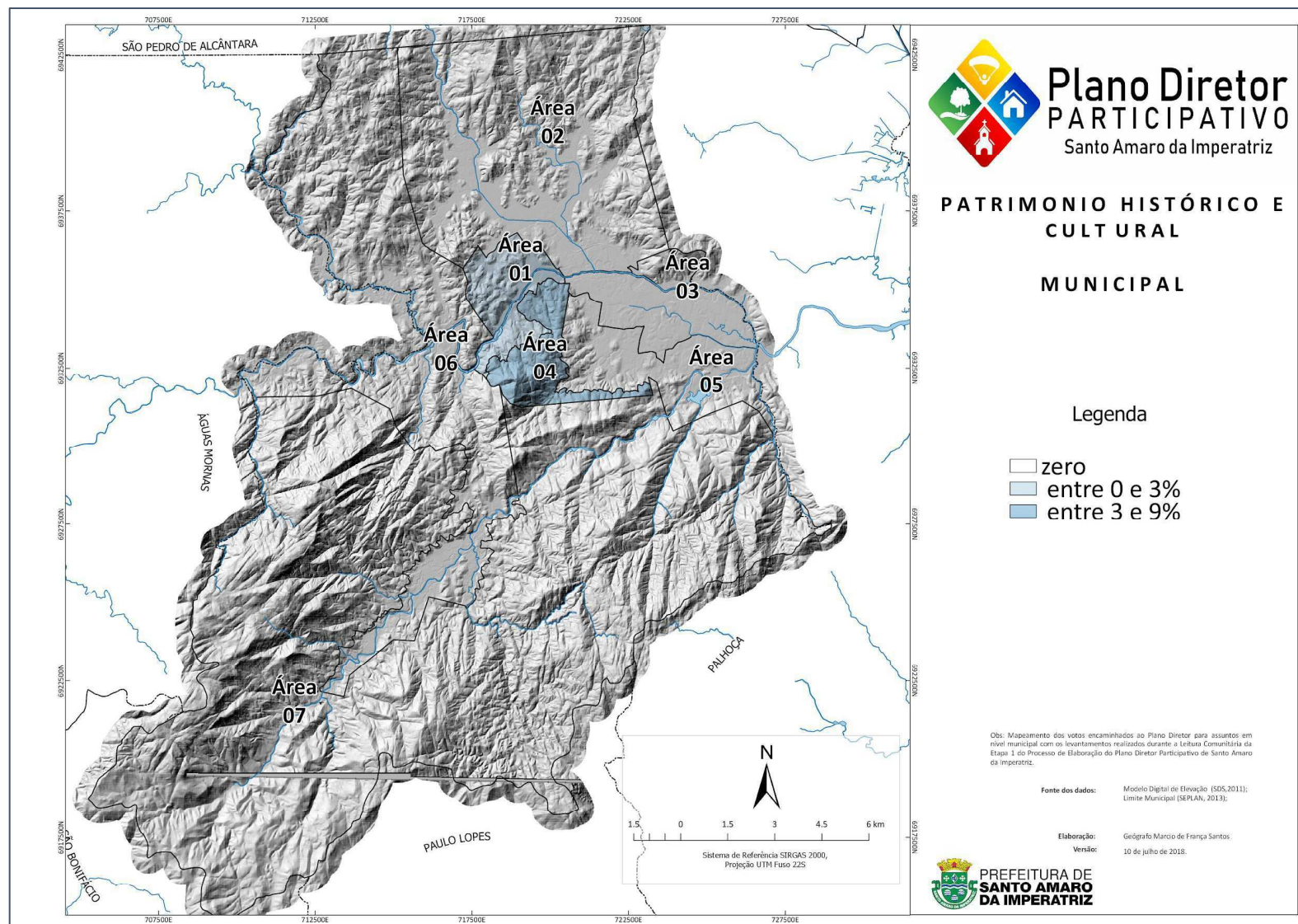


11 de julho de 2018

Leitura Comunitária e Setorial do PDP-SAI: processo e resultados.



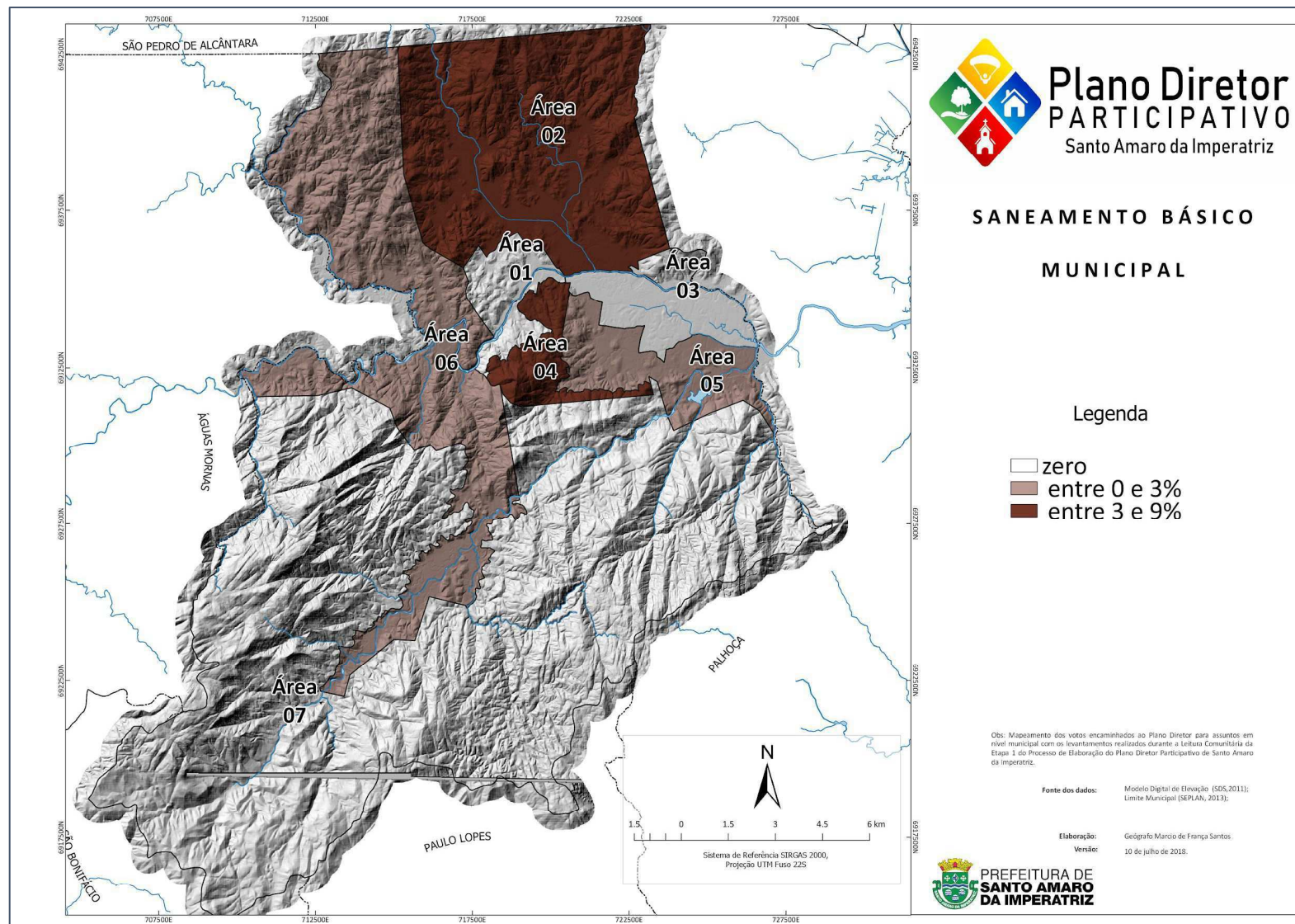
# RESULTADOS PRELIMINARES DA LEITURA COMUNITÁRIA E SETORIAL



11 de julho de 2018

Leitura Comunitária e Setorial do PDP-SAI: processo e resultados.

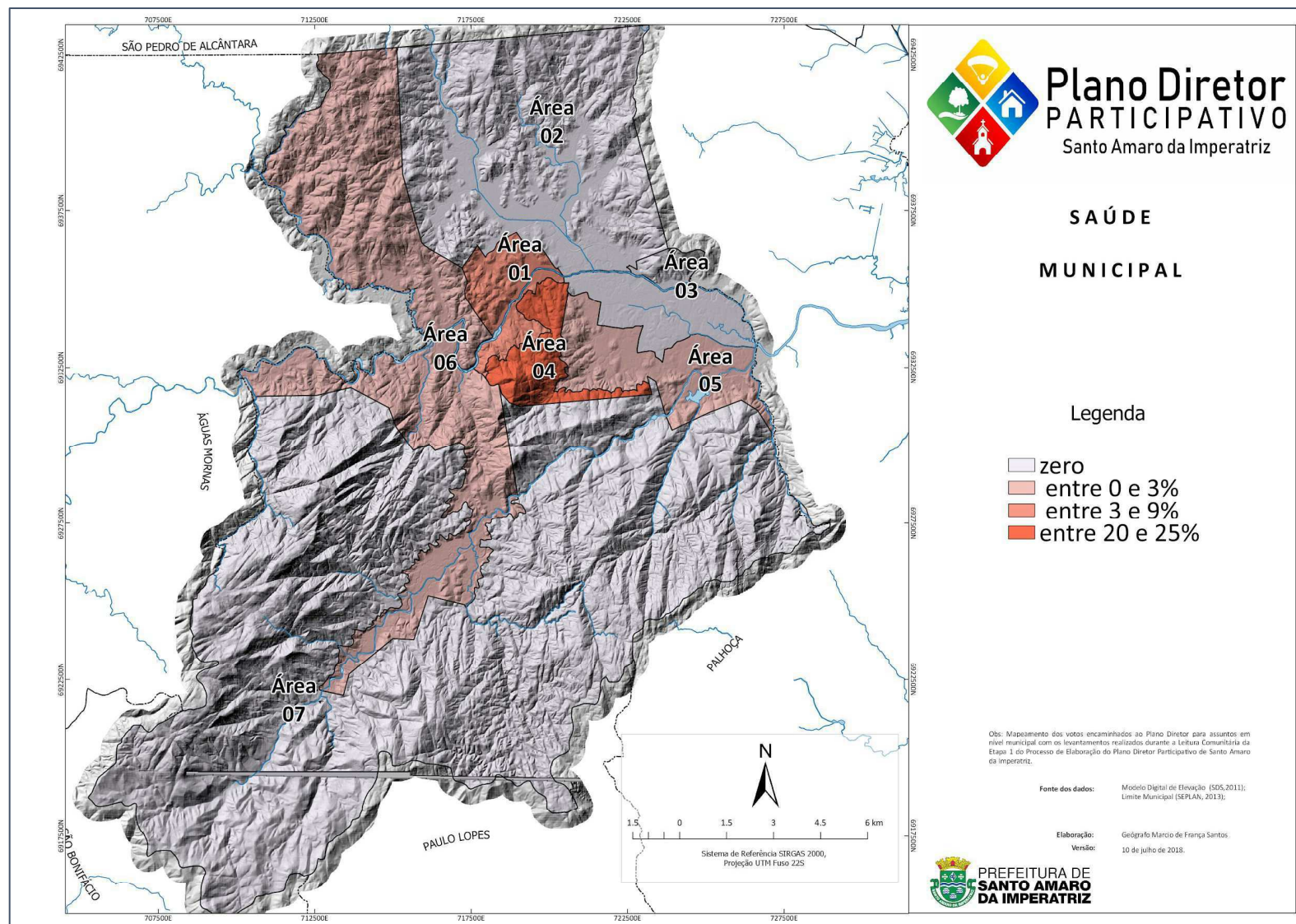
# RESULTADOS PRELIMINARES DA LEITURA COMUNITÁRIA E SETORIAL



11 de julho de 2018

Leitura Comunitária e Setorial do PDP-SAI: processo e resultados.

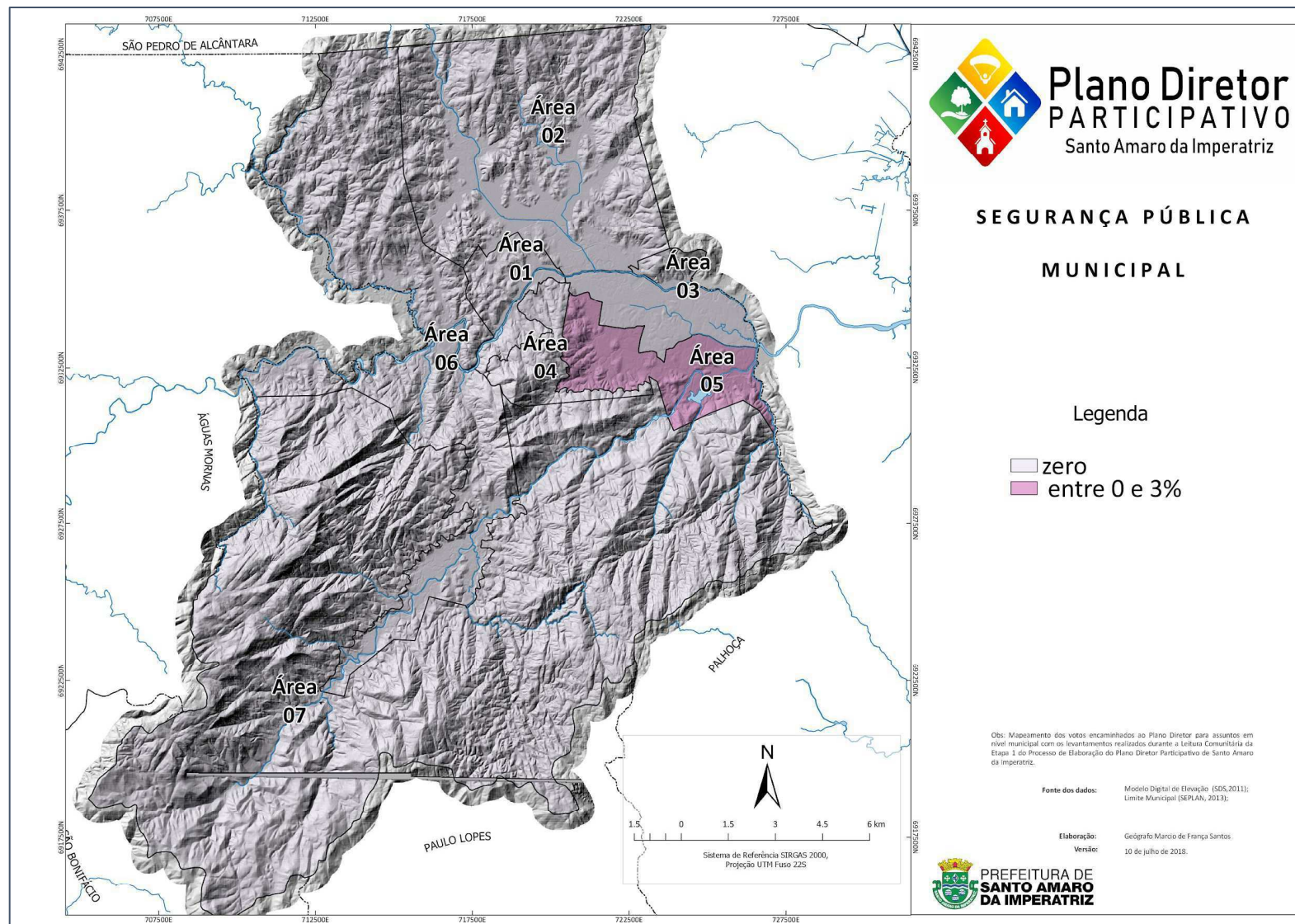
# RESULTADOS PRELIMINARES DA LEITURA COMUNITÁRIA E SETORIAL



11 de julho de 2018

Leitura Comunitária e Setorial do PDP-SAI: processo e resultados.

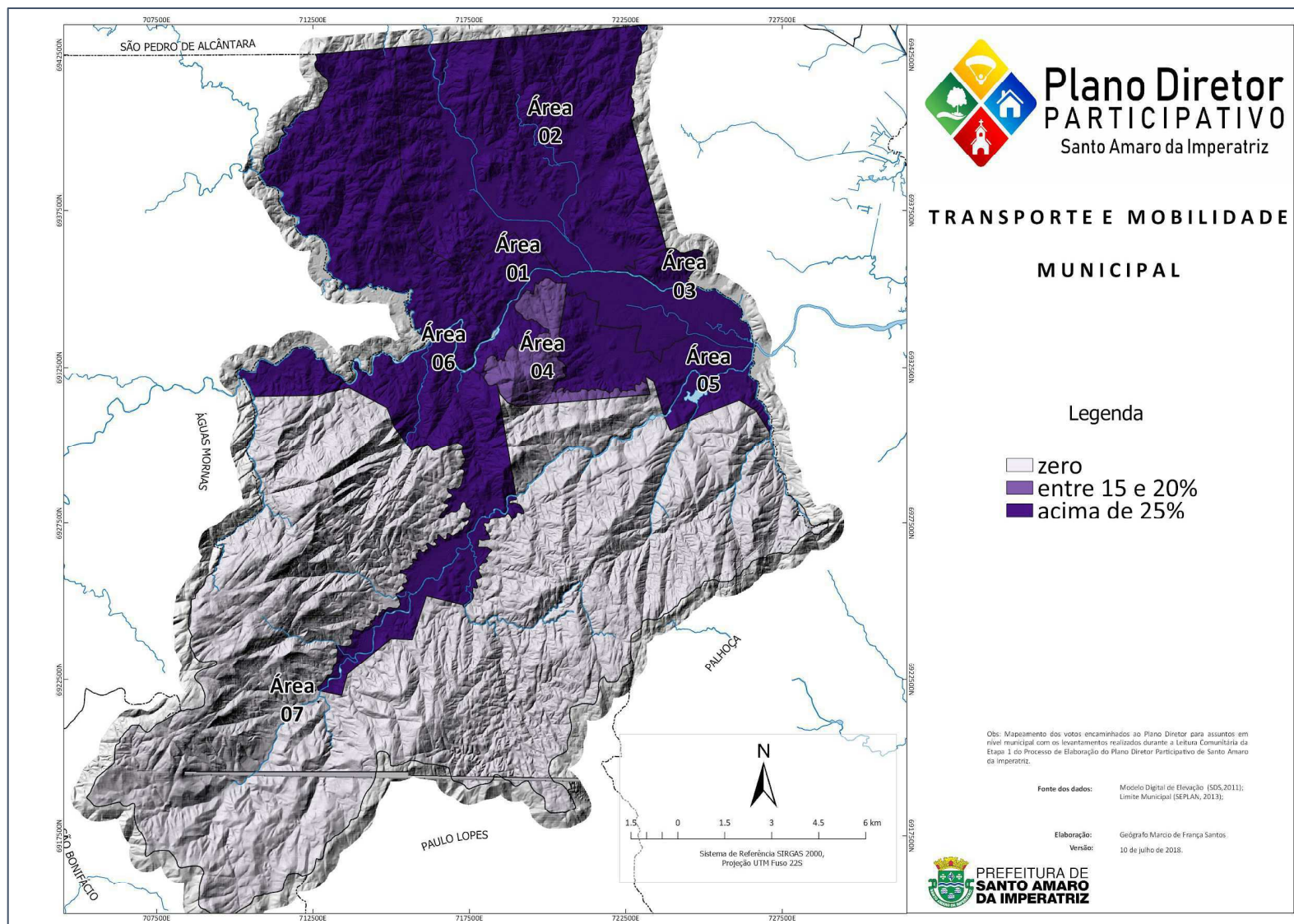
# RESULTADOS PRELIMINARES DA LEITURA COMUNITÁRIA E SETORIAL



11 de julho de 2018

Leitura Comunitária e Setorial do PDP-SAI: processo e resultados.

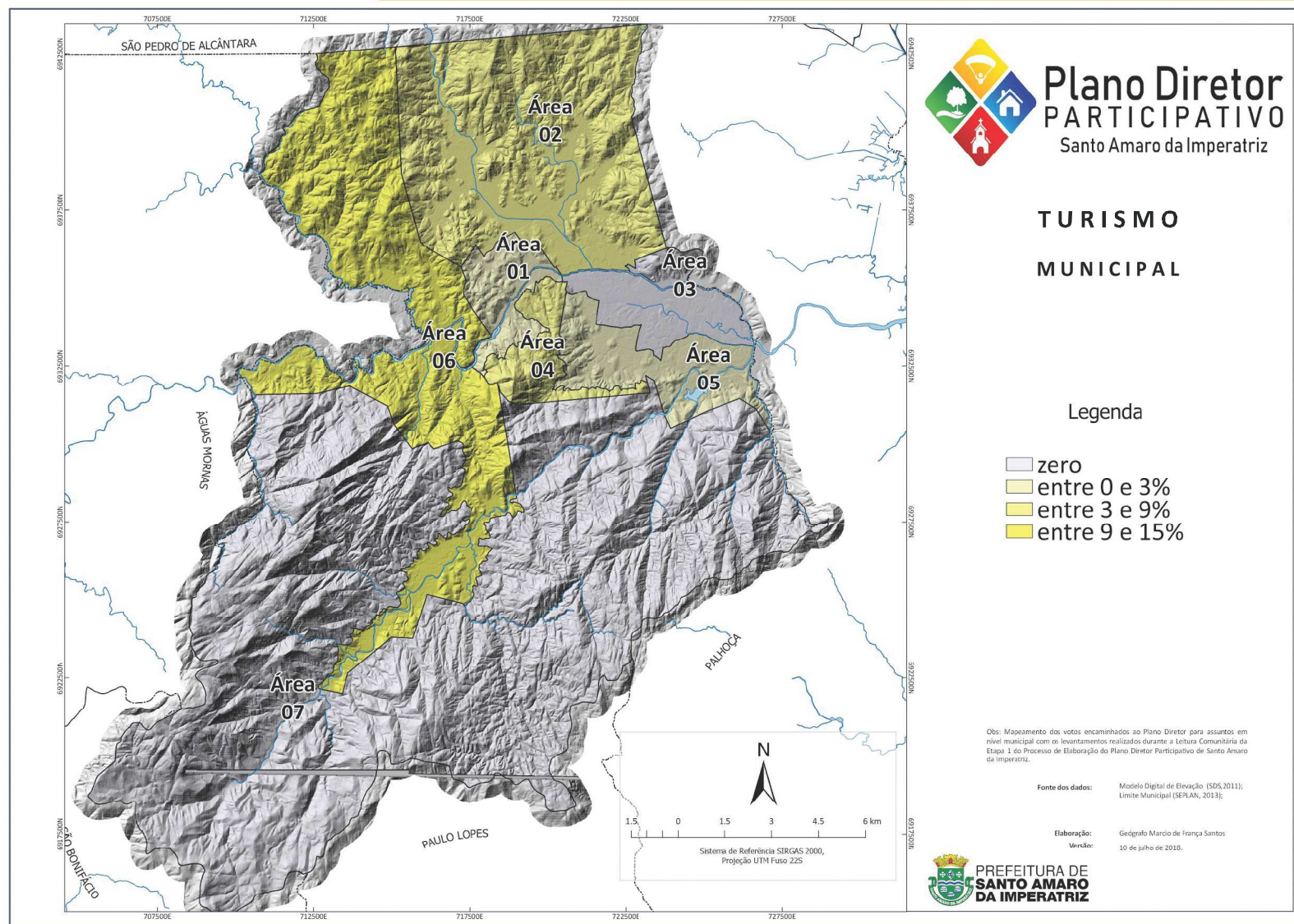
# RESULTADOS PRELIMINARES DA LEITURA COMUNITÁRIA E SETORIAL



11 de julho de 2018

Leitura Comunitária e Setorial do PDP-SAI: processo e resultados.

# RESULTADOS PRELIMINARES DA LEITURA COMUNITÁRIA E SETORIAL



11 de julho de 2018

Leitura Comunitária e Setorial do PDP-SAI: processo e resultados.

**Agradecemos pela participação e  
esperamos por todos na  
próxima Audiência Pública!**

*[planodiretorsai@gmail.com](mailto:planodiretorsai@gmail.com)*

*[www.santoamaro.sc.gov.br](http://www.santoamaro.sc.gov.br)*