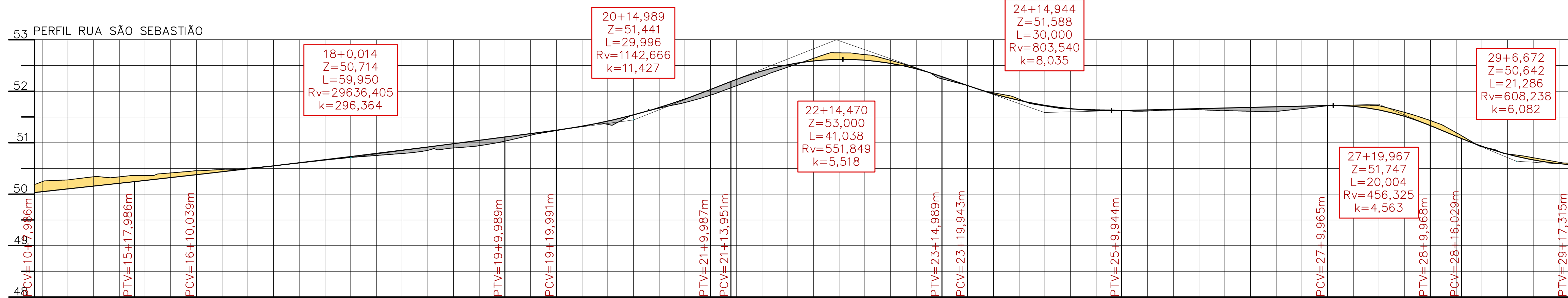


- LEGENDA**
- POSTE EXISTENTE
 - CADASTRO
 - CERCA DE ARAME
 - DRENAGEM EXISTENTE
 - MEIO-FIO 13X15X30X100cm
 - CORTE
 - ATERRO
 - PAVIMENTO PROJETADO EM LAJOTAS SEXTAVADAS
 - PISO TÁTIL DIRECIONAL PLACA CIMENTÍCIA 40X40X2,5cm
 - PISO TÁTIL ALERTA PLACA CIMENTÍCIA 40X40X2,5cm
 - PASSEIO EM CONCRETO ESPESURA 7CM
 - BORDOS EXISTENTES
 - EIXO DA PISTA DE TRÁFEGO
 - GREIDE DE TERRAPLENAGEM
 - DESLOCAMENTO/DEMOLIÇÃO
 - PLACA DE SINALIZAÇÃO DE ADVERTÊNCIA A-8
 - PLACA DE SINALIZAÇÃO DE ADVERTÊNCIA A-22



ESTACAS	COTAS TERRENO	COTAS PROJETO	ELEMENTOS HORIZONTAIS	ELEMENTOS VERTICAIS
14	50,188	50,031	Tg=56,375m	Lc= 110,00m
15	50,339	50,155		
16	50,365	50,286	R=739,482m Dc=25,943m	Lc= 59,95m
17	50,504	50,492		
18	50,714	50,729	Tg=14,048m	Lc= 30,00m
19	51,031	51,111	R=41,787m Dc=21,671m	
20	51,236	51,243	Tg=14,074m	Lc= 30,00m
21	51,356	51,333	R=66,627m Dc=25,041m	
22	52,292	52,396	Tg=43,788m	Lc= 41,04m
23	52,447	52,590	R=39,449m Dc=13,610m	
24	52,110	52,109	Tg=45,404m	Lc= 30,00m
25	51,630	51,625	R=99,027m Dc=17,090m	
26	51,623	51,674	Tg=19,300m	Lc= 20,00m
27	51,611	51,698	R=99,027m Dc=17,090m	
28	51,718	51,723	Tg=39,999m	Lc= 21,29m
29	50,925	50,931		
29	50,603	50,576		

PROJETO DE PAVIMENTAÇÃO

MUNICÍPIO	SANTO AMARO DA IMPERATRIZ – SC	
OBRA	RUA SÃO SEBASTIÃO	
CONTEÚDO	PROJETO DE PAVIMENTAÇÃO EM LAJOTAS SEXTAVADAS PLANTA BAIXA	
PROJETO	APROVAÇÃO DA PREFEITURA	
REVISÃO	versão inicial	DATA: NOV/19
PRANCHA	01/07	

VINÍCIUS FELLER
Engenheiro Civil
CREA/SC 147.982-3

1_2_GRANF_INFRA_GEO_SAO_SEBASTIAO.dwg 21.11.2019 ENG. VINÍCIUS FELLER